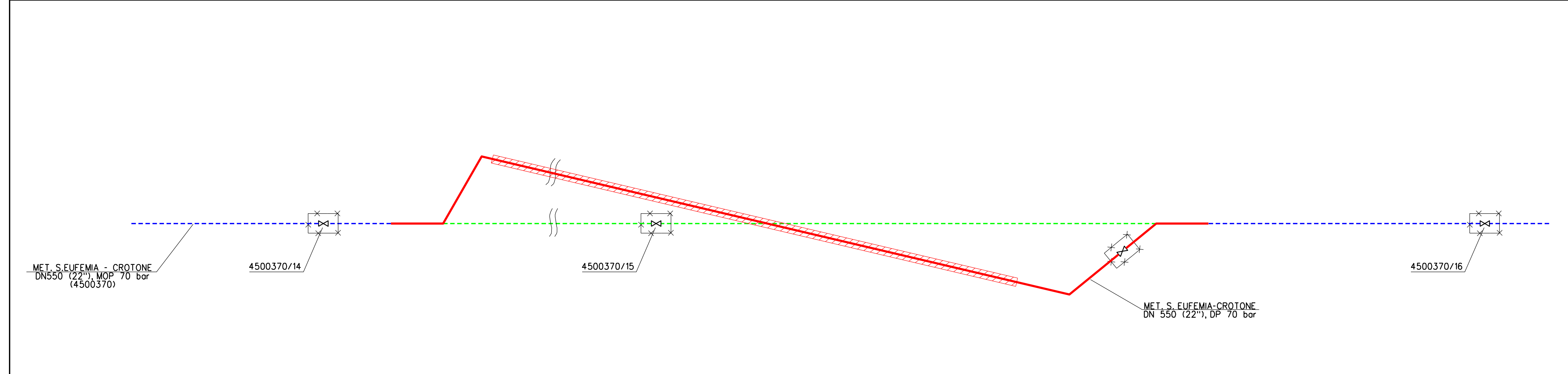


DENOMINAZIONE DELLA LINEA		VAR. MET. S. EUFEMIA-CROTONE DN 550 (22"), DP 70 bar
DENOMINAZIONE ATTRAVERSAMENTI PRINCIPALI		TORRENTE CANGRO (FIUME S. ANNA)
COMUNI		CROTONE
PROVINCIA		CROTONE



DIAMETRI E SPESSORI		DN 550 (22") sp. 10.3 f+0.57
LOCALITA' UBICAZIONE IMPIANTI		Loc. Poggio Pudano
DENOMINAZIONE TIPO IMPIANTI		PIL DN550
NUMERAZIONE PROGRESSIVA IMPIANTI		1
DISTANZE PROGRESSIVE DEGLI IMPIANTI		0-605
DISTANZE PARZIALI FRA GLI IMPIANTI		850 5890

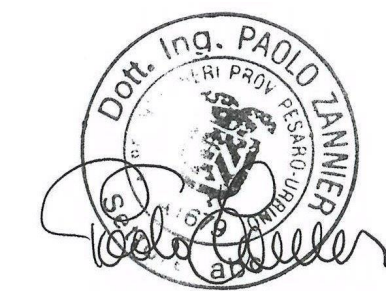
LEGENDA

SIMBOLI DI LINEA

- METANODOTTO IN PROGETTO
- METANODOTTO IN PROGETTO DA ALTRE OPERE
- METANODOTTO IN ESERCIZIO
- RETE DA RECUPERARE/AUSILIARIA NON ESERCIBILE/ESERCIBILE
- PUNTO DI INTERCETTAZIONE DI LINEA (P.I.L.)
- PUNTO DI INTERCETTAZIONE DIDERIVAZIONE SEMPLICE CON STACCO DA LINEA (P.I.D.S.)
- PUNTO DI INTERCETTAZIONE DIDERIVAZIONE IMPORTANTE (P.I.D.I.)
- PUNTO DI INTERCETTAZIONE DIDERIVAZIONE SEMPLICE CON STACCO DA P.I.L. (P.I.D.S.)
- PUNTO DI INTERCETTAZIONE CON DISCAGGIO DI ALLACCIAMENTO (P.I.D.A.)
- PUNTO PREDISPOSTO PER IL DISCAGGIO DI ALLACCIAMENTO (P.P.D.A.)
- PUNTO DI SEZIONAMENTO ELETTRICO TERMINALE (P.S.E.T.) O GIUNTO DIELETRICO
- Valvola da telecomandare
- STAZIONE DI LANCIO E RICEVIMENTO PIG
- IMPIANTO DI RIDUZIONE/REGOLAZIONE DELLA PRESSIONE
- PUNTO DI COMPRESIONE
- PUNTO DI PRODUZIONE

SIMBOLI DI LINEA

- ATTRAVERSAMENTO AUTOSTRADALE
- ATTRAVERSAMENTO DI CORSO D'ACQUA
- ATTRAVERSAMENTO FERROVIARIO
- ATTRAVERSAMENTO STRADALE



00	04-10-19	EMISSIONE	SUIGI	STROPPA	CAPRIOTTI
INDICE	DATA	REVISIONI	ELABORATO	VERIFICATO	APPROVATO
			Dis. SP-200		
			Fg. 1 di 1		
			Comm. NR/16048		
MET. S. EUFEMIA-CROTONE DN 550 (22"), DP 70 bar RIFACIMENTO ATTRAVERSAMENTO FIUME S. ANNA			INDICE 00		
			Scala -		
SCHEMA DI PROGETTO			Sostituisce il		
			Sostituito dal		