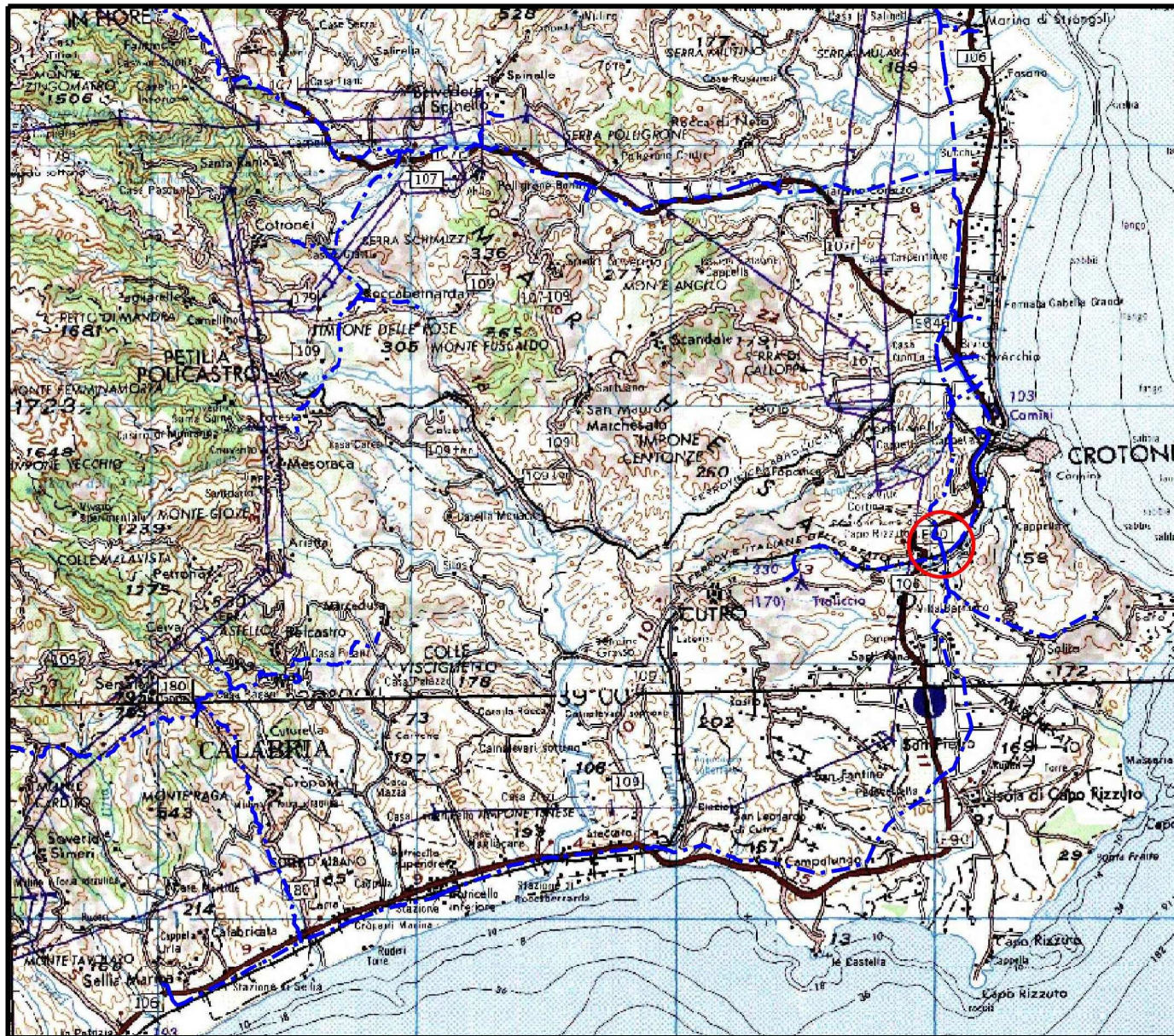


Il presente disegno e' di proprieta' aziendale - La Societa' tutelera' i propri diritti a termine di legge.



COROGRAFIA Scala 1:250.000



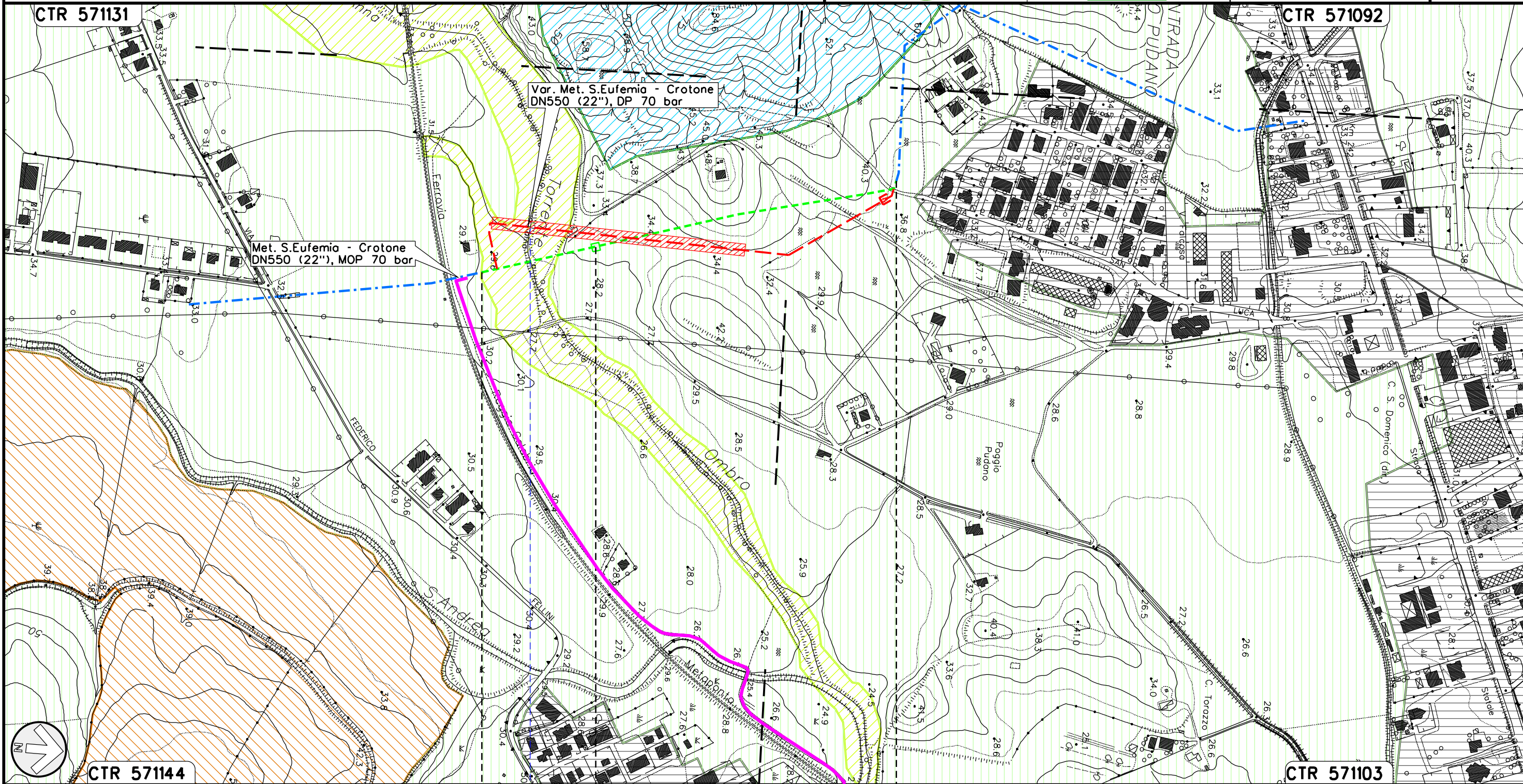
01	04-10-19	RIEMISSIONE	SUIGI	CASAGRANDE	CAPRIOTTI
00	22-05-18	EMISSIONE	SUIGI	CASAGRANDE	CAPRIOTTI
INDICE	DATA	R E V I S I O N I			ELABORATO VERIFICATO APPROVATO
					Dis. PG-US-220
					Fg. 1 di 3
					Comm. NR/15215
MET. S. EUFEMIA-CROTONA DN 550 (22"), MOP 70 bar RIFACIMENTO ATTRAVERSAMENTO FIUME S. ANNA					INDICE 00/01
					Scala 1:5000
Rimozione Condotta Esistente USO DEL SUOLO					Sostituisce il Sostituito dal

MET. S. EUFEMIA-CROTONE DN 550 (22"), MOP 70 bar
RIFACIMENTO ATTRAVERSAMENTO FIUME S. ANNA

Rimozione Condotta Esistente
USO DEL SUOLO

01	04-10-19	RIMISSIONE	SUIGI	CASAGRANDE	CAPRIOTTI
00	22-05-18	EMISSIONE	SUIGI	CASAGRANDE	CAPRIOTTI
INDICE	DATA	REVISIONI	ELABORATO	VERIFICATO	APPROVATO
			Dis.	PG-US-220	
			Comm.	NR/15215	

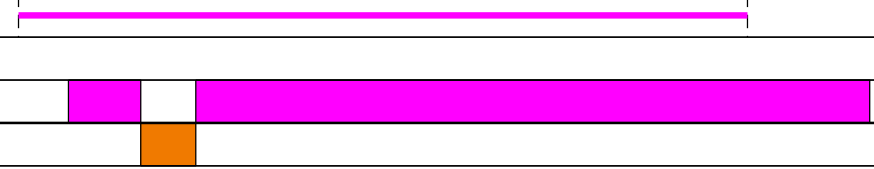
Foglio
2
di 3
Scala
1:5000



0+000 0+555

CROTONE
CROTONE
PIL 4500370/15
DN 550 (22"), DA RIMUOVERE

Fiume
S. Anna



Il presente disegno e' di proprieta' aziendale, tutelera' i propri diritti a termine di legge.

Rimozione Condotta Esistente
USO DEL SUOLO



Dis. PG-US-220
Comm. NR/15215

LEGENDA

SIMBOLOGIA CARTOGRAFICA

- | | | | |
|--|--|--|---|
| | Metanodotti da porre fuori esercizio e rimuovere | | Impianti di linea da porre fuori esercizio e rimuovere |
| | Metanodotti in progetto | | Impianti di linea in progetto |
| | Metanodotti in esercizio | | Impianti di linea su rete in esercizio |
| | Altre condotte di terzi | | Gallerie, Tunnel, Mini-Microtunnel, Raise Boring e T.O.C. |
| | Aree impianti stacco-terminale in progetto | | Depositi temporanei |
| | Aree impianti stacco-terminale esistenti | | Strade di accesso provvisorio |
| | Limite sovrapposizione fogli | | Nuova viabilita' |
| | Adeguamento strade esistenti | | |

SIMBOLOGIA MECCANICA

- Punto di intercettazione di linea (P.I.L.)
- Punto di intercettazione di derivazione importante (P.I.D.I.)
- Punto di intercettazione di derivazione semplice con stacco da P.I.L. (P.I.D.S.)
- Punto di intercettazione e derivazione semplice con stacco da Linea (P.I.D.S.)
- Punto di intercettazione con discaggio di allacciamento (P.I.D.A.)
- Punto predisposto per il discaggio di allacciamento (P.P.D.A.)
- Punto di sezionamento elettrico terminale (P.S.E.T.)
- Stazione predisposta per lancio e ricevimento PIG
- Impianto di riduzione/egolazione della pressione

LEGENDA

SIMBOLOGIA TEMATICA

- -
 -
 -
 -
- Zone urbanizzate
Zone agricole eterogenee
Zone agricole seminative
Zone agricole uliveti
Vegetazione ripariale

Il presente disegno e' di proprieta' aziendale - La Societa' tutelera' i propri diritti a termine di legge.

Progressiva chilometrica	N.
Comuni	
Province	
Impianti	TIPO - N. - PROGR. km TIPO - N. - ESISTENTE
Attraversamenti	TIPOLOGIA ATTRAVERSATA (SS n. **, corso d'acqua, ferrovia, ecc.)
Strade - Piste - Piazzole tubazioni	ADEGUAMENTI STRADE STRADE PROVVISORIE
Area di passaggio	ALLARGATA DEPOSITI TEMPORANEI Dn
Tratto in rimozione con scavo a cielo aperto	
Tratto da lasciare in opera e inertizzare	
Tratto con estrazione del tubo di linea e intasamento del tubo di protezione	