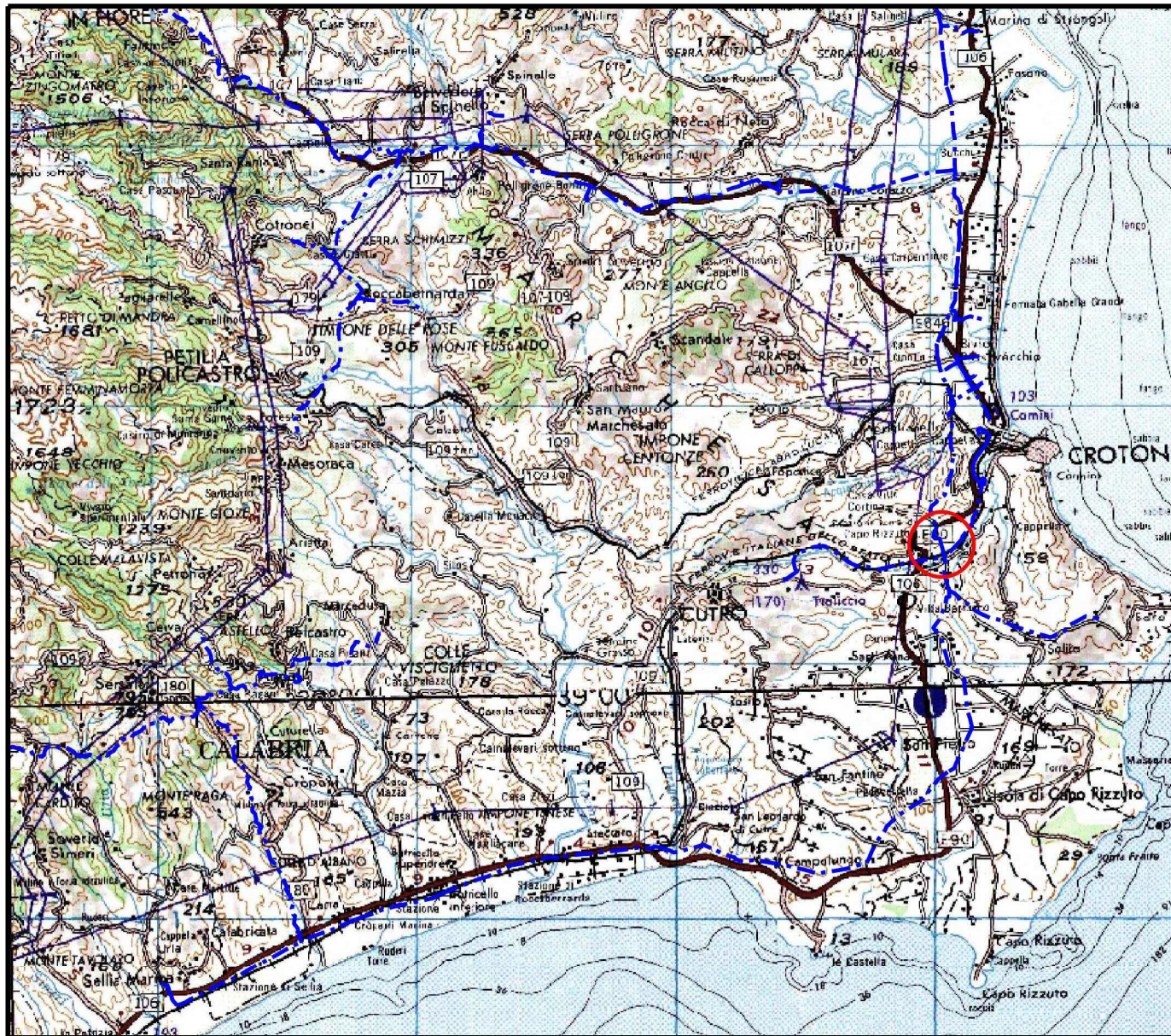




Il presente disegno e' di proprieta' aziendale - La Societa' tutelera' i propri diritti a termine di legge.





COROGRAFIA Scala 1:250.000



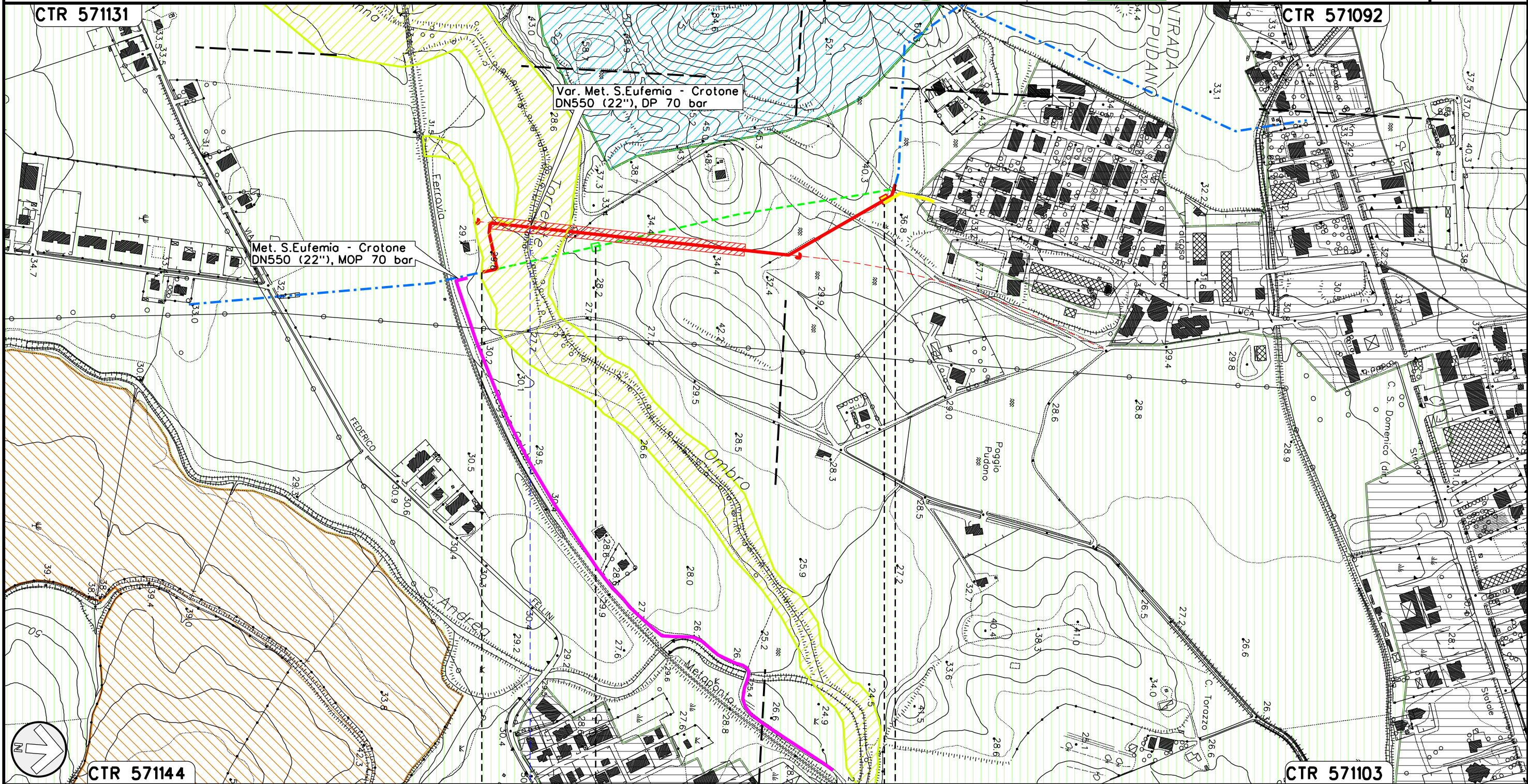
02	04-10-19	RIMISSIONE	SUIGI	CASAGRANDE	CAPRIOTTI
01	22-05-18	RIMISSIONE	SUIGI	CASAGRANDE	CAPRIOTTI
00	21-02-17	EMISSIONE	SUIGI	CASAGRANDE	CAPRIOTTI
INDICE	DATA	R E V I S I O N I			ELABORATO VERIFICATO APPROVATO
 			Dis. PG-US-200		
			Fg. 1 di 3		
MET. S. EUFEMIA-CROTONA DN 550 (22"), DP 70 bar RIFACIMENTO ATTRAVERSAMENTO FIUME S. ANNA			Comm. NR/15215		
			INDICE	00	01
USO DEL SUOLO			Scala 1:5000		
			Sostituisce il		
			Sostituito dal		

MET. S. EUFEMIA-CROTONE DN 550 (22"), DP 70 bar
RIFACIMENTO ATTRAVERSAMENTO FIUME S. ANNA

USO DEL SUOLO

02	04-10-19	RIEMISSIONE	SUIGI	CASAGRANDE	CAPRIOTTI
01	22-05-18	RIEMISSIONE	SUIGI	CASAGRANDE	CAPRIOTTI
INDICE	DATA	R E V I S I O N I			ELABORATO
					
			Dis.	PG-US-200	
			Comm.	NR/15215	

Foglio
2
di 3
Scala
1:5000



Il presente disegno e' di proprieta' aziendale - La Societa' tutelera' i propri diritti a termine di legge.

0+000 0+640

CROTONE
CROTONE

PIL 4500370/15
DN 550 (22"), DA RIMUOVERE

Torrente Ombro
(Fiume S. Anna)

PIL IN PROGETTO DN 550 (22")
IN LOC. POGGIO PUDANO km 0+605

(T)

(T)

USO DEL SUOLO



Dis. PG-US-200
Comm. NR/15215

LEGENDA

SIMBOLOGIA CARTOGRAFICA

- | | | | |
|--|---|--|---|
| | Metanodotto in progetto | | Altre condotte di terzi |
| | Metanodotti in esercizio | | Altri metanodotti in progetto |
| | Metanodotti da porre fuori esercizio e recuperare | | Gallerie, Tunnel, Mini-Microtunnel, Raise Boring e T.O.C. |
| | Aree impianti stacco-terminale in progetto | | Impianti di linea in progetto |
| | Aree impianti stacco-terminale esistenti | | Impianti di linea su rete in esercizio |
| | Piazzola di stoccaggio tubazioni | | Impianti di linea da porre fuori esercizio e recuperare |
| | Strada di accesso all'impianto | | Colonna di varo T.O.C. |
| | Adeguamento strade esistenti | | Depositi temporanei |
| | Limite sovrapposizione fogli | | Strade di accesso provvisorio |

SIMBOLOGIA MECCANICA

- Punto di intercettazione di linea (P.I.L.)
- Punto di intercettazione di derivazione importante (P.I.D.I.)
- Punto di intercettazione di derivazione semplice con stacco da P.I.L. (P.I.D.S.)
- Punto di intercettazione e derivazione semplice con stacco da Linea (P.I.D.S.)
- Punto di intercettazione con discaggio di allacciamento (P.I.D.A.)
- Punto predisposto per il discaggio di allacciamento (P.P.D.A.)
- Punto di sezionamento elettrico terminale (P.S.E.T.)
- Stazione predisposta per lancio e ricevimento PIG
- Impianto di riduzione/egolazione della pressione

LEGENDA

SIMBOLOGIA TEMATICA

- -
 -
 -
 -
- Zone urbanizzate
Zone agricole eterogenee
Zone agricole seminative
Zone agricole uliveti
Vegetazione ripariale

Il presente disegno e' di proprieta' aziendale - La Societa' tutelera' i propri diritti a termine di legge.

Progressiva chilometrica	N.	
Comuni		
Province		
Impianti	TIPO - N. - PROGR. km TIPO - N. - ESISTENTE	
Attraversamenti	TIPOLOGIA ATTRAVERSATA (SS n. **, corso d'acqua, ferrovia, ecc.)	
Strade - Piste - Piazzole tubazioni	ACCESSO IMPIANTI	ADEGUAMENTI STRADE
Area di passaggio	ALLARGATA	RIDOTTA
Scavabilita' terreni	SCIOLTI (T)	ROCCIA TENERA (RT) ROCCIA DURA (RD)
		STRADE PROVVISORIE DEPOSITI TEMPORANEI Dn N. PIAZ. Pn