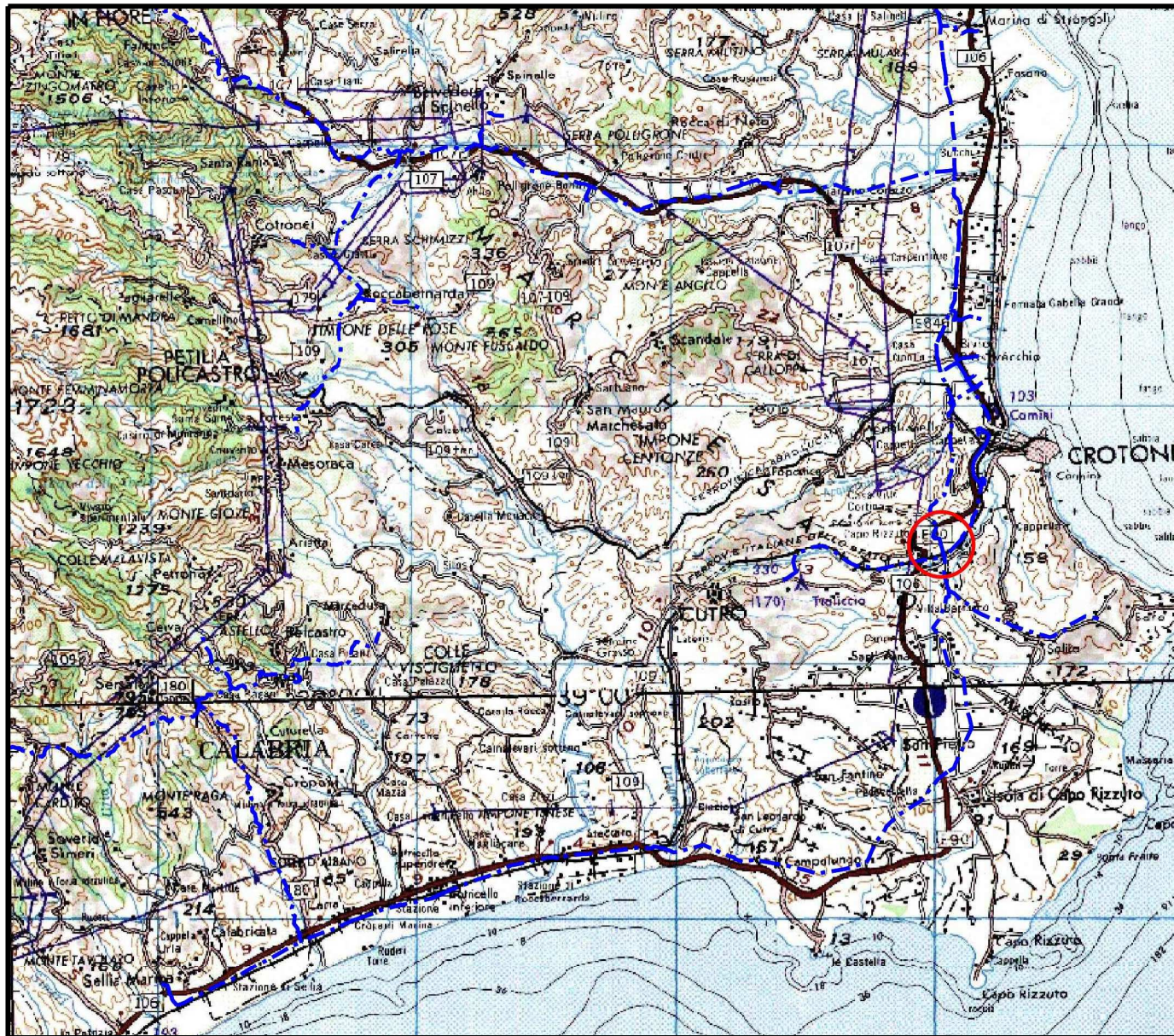
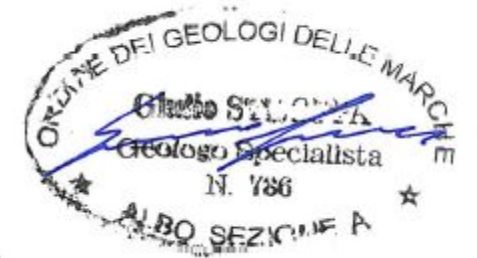



Il presente disegno e' di proprieta' aziendale - La Societa' tutelera' i propri diritti a termine di legge.





COROGRAFIA Scala 1:250.000



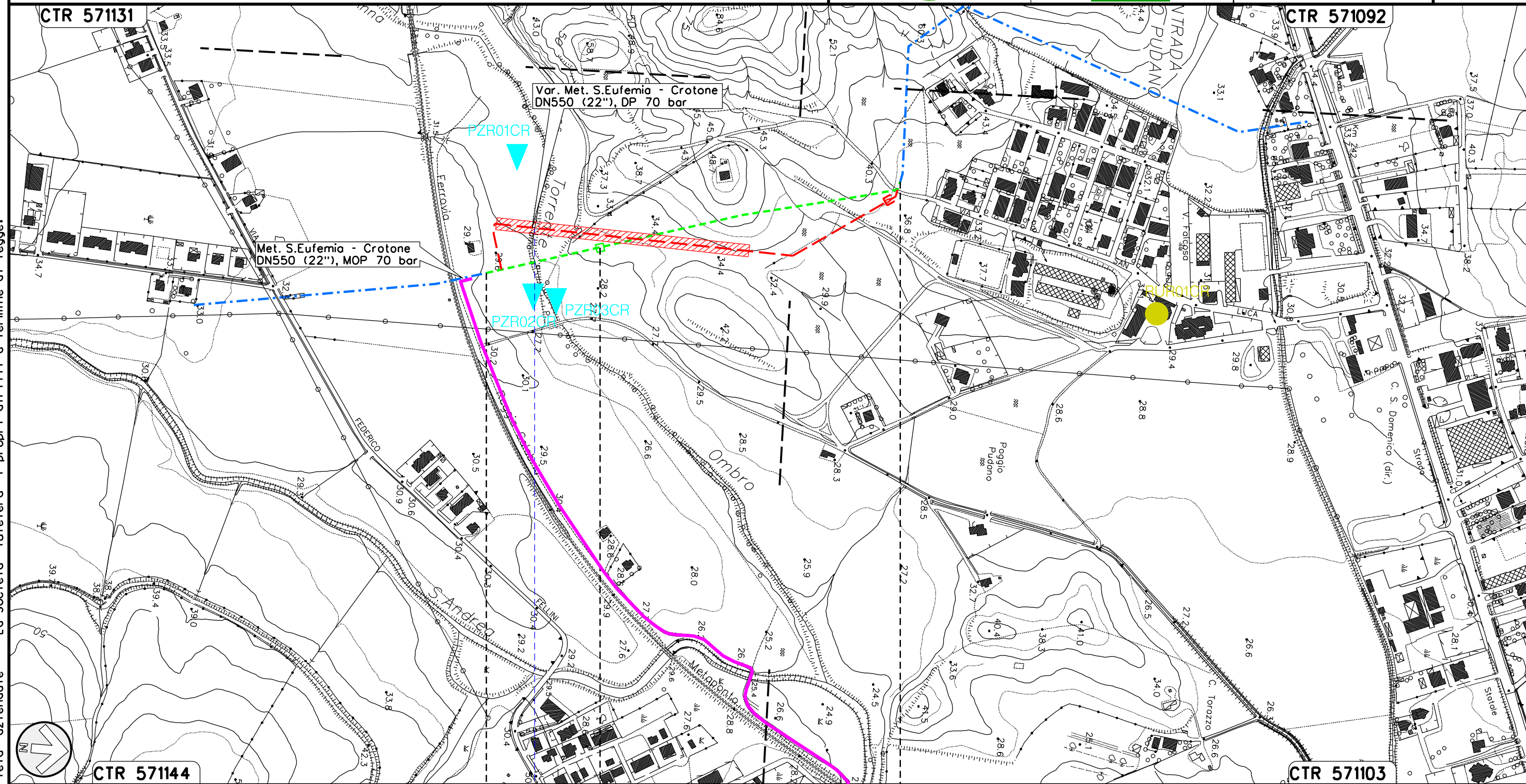
00	04-10-19	EMISSIONE	DEL VECCHIO	BERTERA	CAPRIOTTI
INDICE	DATA	REVISIONI	ELABORATO	VERIFICATO	APPROVATO
 		Dis. PG-PMA-220			
		Fg. 1 di 3			
MET. S. EUFEMIA-CROTONA DN 550 (22"), MOP 70 bar RIFACIMENTO ATTRAVERSAMENTO FIUME S. ANNA		Comm. NR/15215			
		INDICE	00		
Rimozione Condotta Esistente		Scala 1:5000			
LOCALIZZAZIONE AREE TEST PER IL MONITORAGGIO		Sostituisce il			
		Sostituito dal			

MET. S. EUFEMIA-CROTONE DN 550 (22"), MOP 70 bar
RIFACIMENTO ATTRAVERSAMENTO FIUME S. ANNA

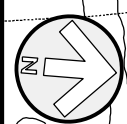
Rimozione Condotta Esistente
LOCALIZZAZIONE AREE TEST PER IL MONITORAGGIO

00	04-10-19	EMISSIONE	DEL VECCHIO	BERTERA	CAPRIOTTI
INDICE	DATA	REVISIONI	ELABORATO	VERIFICATO	APPROVATO
 			Dis. PG-PMA-220		
			Comm. NR/15215		

Foglio
2
di 3
Scala
1:5000



Il presente disegno e' di proprieta' aziendale, tutelera' i propri diritti a termine di legge.



CTR 571144

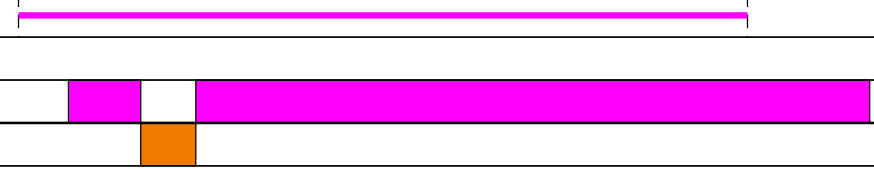
CTR 571103

0+000 0+555

CROTONE
CROTONE

PIL 4500370/15
DN 550 (22"), DA RIMUOVERE

Fiume
S. Anna



Rimozione Condotta Esistente
LOCALIZZAZIONE AREE TEST PER IL MONITORAGGIO

LEGENDA

SIMBOLOGIA CARTOGRAFICA

- | | | | |
|--|--|--|---|
| | Metanodotti da porre fuori esercizio e rimuovere | | Impianti di linea da porre fuori esercizio e rimuovere |
| | Metanodotti in progetto | | Impianti di linea in progetto |
| | Metanodotti in esercizio | | Impianti di linea su rete in esercizio |
| | Altre condotte di terzi | | Gallerie, Tunnel, Mini-Microtunnel, Raise Boring e T.O.C. |
| | Aree impianti stacco-terminale in progetto | | Depositi temporanei |
| | Aree impianti stacco-terminale esistenti | | Strade di accesso provvisorio |
| | Limite sovrapposizione fogli | | Nuova viabilita' |
| | Adeguamento strade esistenti | | |

SIMBOLOGIA MECCANICA

- | | |
|--|--|
| | Punto di intercettazione di linea (P.I.L.) |
| | Punto di intercettazione di derivazione importante (P.I.D.I.) |
| | Punto di intercettazione di derivazione semplice con stacco da P.I.L. (P.I.D.S.) |
| | Punto di intercettazione e derivazione semplice con stacco da Linea (P.I.D.S.) |
| | Punto di intercettazione con discaggio di allacciamento (P.I.D.A.) |
| | Punto predisposto per il discaggio di allacciamento (P.P.D.A.) |
| | Punto di sezionamento elettrico terminale (P.S.E.T.) |
| | Stazione predisposta per lancio e ricevimento PIG |
| | Impianto di riduzione/egolazione della pressione |

SIMBOLOGIA TEMATICA

- PUNTI DI MONITORAGGIO AMBIENTE IDRICO - ACQUE SOTTERRANEE
- PUNTI DI MONITORAGGIO RUMORE

Nota:

Per ogni punto di monitoraggio si e' coniato un codice identificativo cosi' strutturato:

XXZNNYY

dove:

XX rappresenta la componente ambientale monitorata:

PZ = Piezometri (Acque profonde)
RU = Rumore

Z indica se il monitoraggio e' eseguito per le condotte in progetto o in dismissione:

P = condotte in progetto
R = condotte in rimozione

NN e' il numero progressivo del punto di monitoraggio per ogni componente ambientale YY e' il codice identificativo del comune in cui e' stato individuato il punto di monitoraggio:

CROTONE = CR

Il presente disegno e' di proprieta' aziendale - La Societa' tutelera' i propri diritti a termine di legge.

Progressiva chilometrica	N.
Comuni	
Province	
Impianti	TIPO - N. - PROGR. km TIPO - N. - ESISTENTE
Attraversamenti	TIPOLOGIA ATTRAVERSATA (SS n. **, corso d'acqua, ferrovia, ecc.)
Strade - Piste - Piazzole tubazioni	ADEGUAMENTI STRADE STRADE PROVVISORIE
Area di passaggio	ALLARGATA DEPOSITI TEMPORANEI Dn
Tratto in rimozione con scavo a cielo aperto	
Tratto da lasciare in opera e inertizzare	
Tratto con estrazione del tubo di linea e intasamento del tubo di protezione	