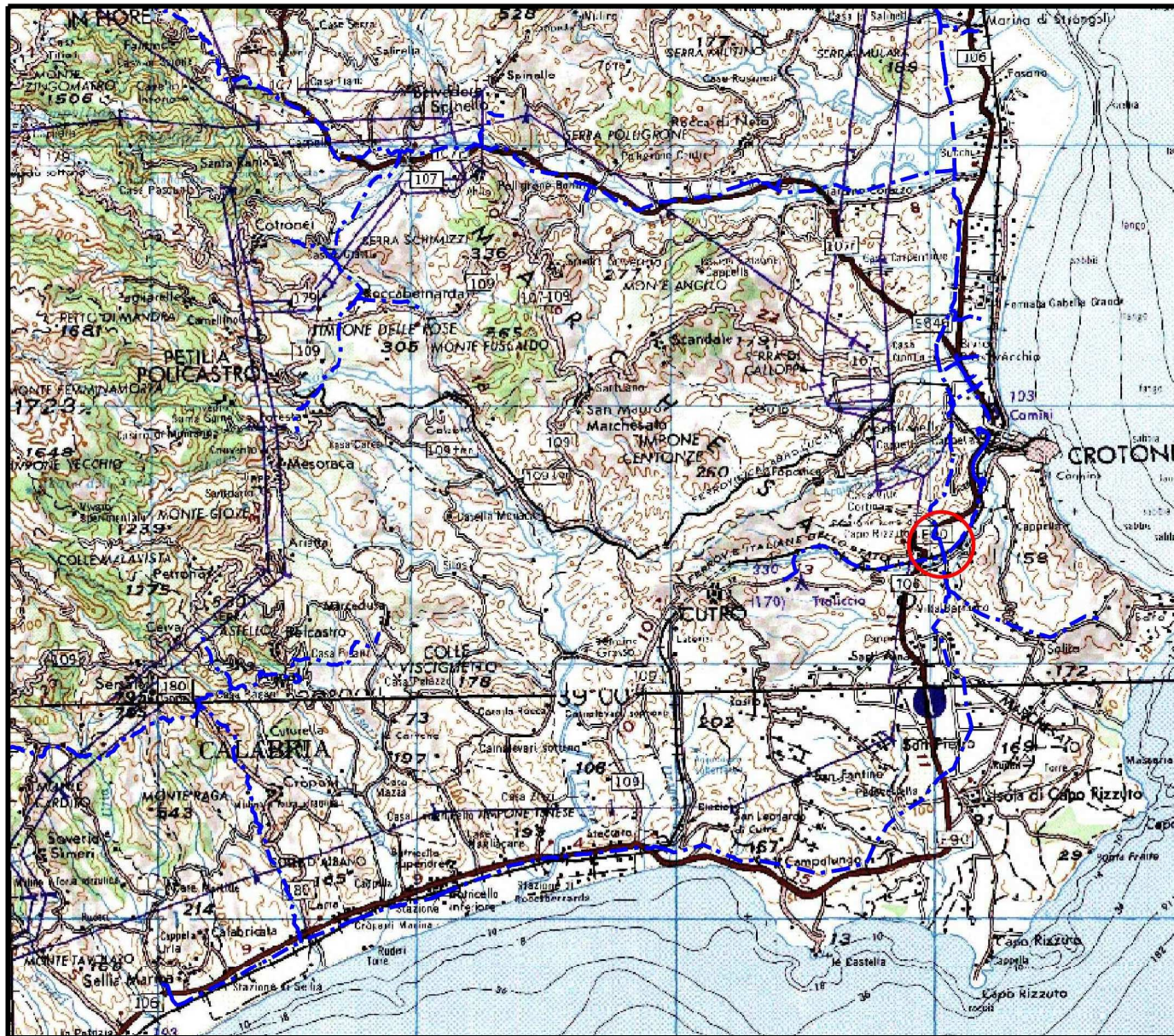




Il presente disegno e' di proprieta' aziendale - La Societa' tutelera' i propri diritti a termine di legge.





COROGRAFIA Scala 1:250.000

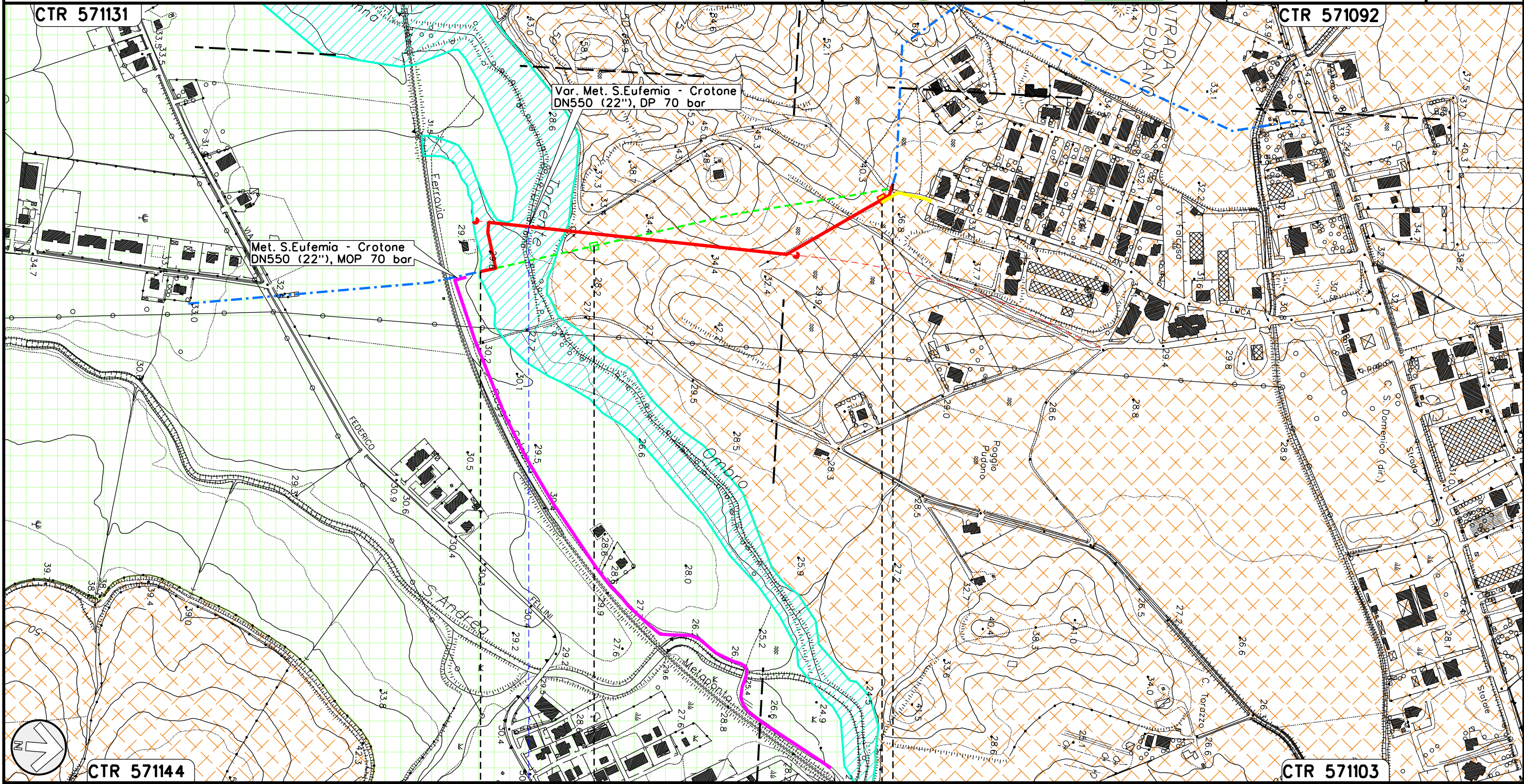


02	04-10-19	RIMISSIONE	SUIGI	CASAGRANDE	CAPRIOTTI		
01	22-05-18	RIMISSIONE	SUIGI	CASAGRANDE	CAPRIOTTI		
00	21-02-17	EMISSIONE	SUIGI	CASAGRANDE	CAPRIOTTI		
INDICE	DATA	R E V I S I O N I			ELABORATO VERIFICATO APPROVATO		
 			Dis. PG-PA-200				
			Fg. 1 di 3				
MET. S. EUFEMIA-CROTONA DN 550 (22"), DP 70 bar RIFACIMENTO ATTRAVERSAMENTO FIUME S. ANNA			Comm. NR/15215				
			INDICE	00	01	02	
			Scala 1:5000				
PAESAGGIO			Sostituisce il				
			Sostituito dal				

MET. S. EUFEMIA-CROTONE DN 550 (22"), DP 70 bar
RIFACIMENTO ATTRAVERSAMENTO FIUME S. ANNA



02	04-10-19	RIEMISSIONE	SUIGI	CASAGRANDE	CAPRIOTTI	Foglio 2 di 3	
01	22-05-18	RIEMISSIONE	SUIGI	CASAGRANDE	CAPRIOTTI		
INDICE	DATA	REVISIONI			ELABORATO	VERIFICATO	APPROVATO
						Dis. PG-PA-200	
						Comm. NR/15215	
						Scala 1:5000	

PAESAGGIO

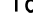


0+000 0+640

CROTONE
CROTONE

 PIL 4500370/15
DN 550 (22"), DA RIMUOVERE


 PIL IN PROGETTO DN 550 (22")
IN LOC. POGGIO PUDANO km 0+605


 Torrente Ombro
(Fiume S. Anna)



(T)

(T)

Il presente disegno e' di proprieta' aziendale - La Societa' tutelera' i propri diritti a termine di legge.

PAESAGGIO



Dis. PG-PA-200
Comm. NR/15215

LEGENDA

SIMBOLOGIA CARTOGRAFICA

- | | | | |
|--|---|--|---|
| | Metanodotto in progetto | | Altre condotte di terzi |
| | Metanodotti in esercizio | | Altri metanodotti in progetto |
| | Metanodotti da porre fuori esercizio e recuperare | | Gallerie, Tunnel, Mini-Microtunnel, Raise Boring e T.O.C. |
| | Aree impianti stacco-terminale in progetto | | Impianti di linea in progetto |
| | Aree impianti stacco-terminale esistenti | | Impianti di linea su rete in esercizio |
| | Piazzola di stoccaggio tubazioni | | Impianti di linea da porre fuori esercizio e recuperare |
| | Strada di accesso all'impianto | | Colonna di varo T.O.C. |
| | Adeguamento strade esistenti | | Depositi temporanei |
| | Limite sovrapposizione fogli | | Strade di accesso provvisorio |

SIMBOLOGIA MECCANICA

- Punto di intercettazione di linea (P.I.L.)
- Punto di intercettazione di derivazione importante (P.I.D.I.)
- Punto di intercettazione di derivazione semplice con stacco da P.I.L. (P.I.D.S.)
- Punto di intercettazione e derivazione semplice con stacco da Linea (P.I.D.S.)
- Punto di intercettazione con discaggio di allacciamento (P.I.D.A.)
- Punto predisposto per il discaggio di allacciamento (P.P.D.A.)
- Punto di sezionamento elettrico terminale (P.S.E.T.)
- Stazione predisposta per lancio e ricevimento PIG
- Impianto di riduzione/egolazione della pressione

LEGENDA

SIMBOLOGIA TEMATICA

LEGENDA PAESAGGIO

- Paesaggio agricolo eterogeneo di valle
- Paesaggio agricolo eterogeneo collinare
- Paesaggio dei corsi d'acqua

Il presente disegno e' di proprieta' aziendale - La Societa' tutelera' i propri diritti a termine di legge.

Progressiva chilometrica	N.	
Comuni		
Province		
Impianti		
Attraversamenti		
Strade - Piste - Piazzole tubazioni		
Area di passaggio		
Scavabilita' terreni		