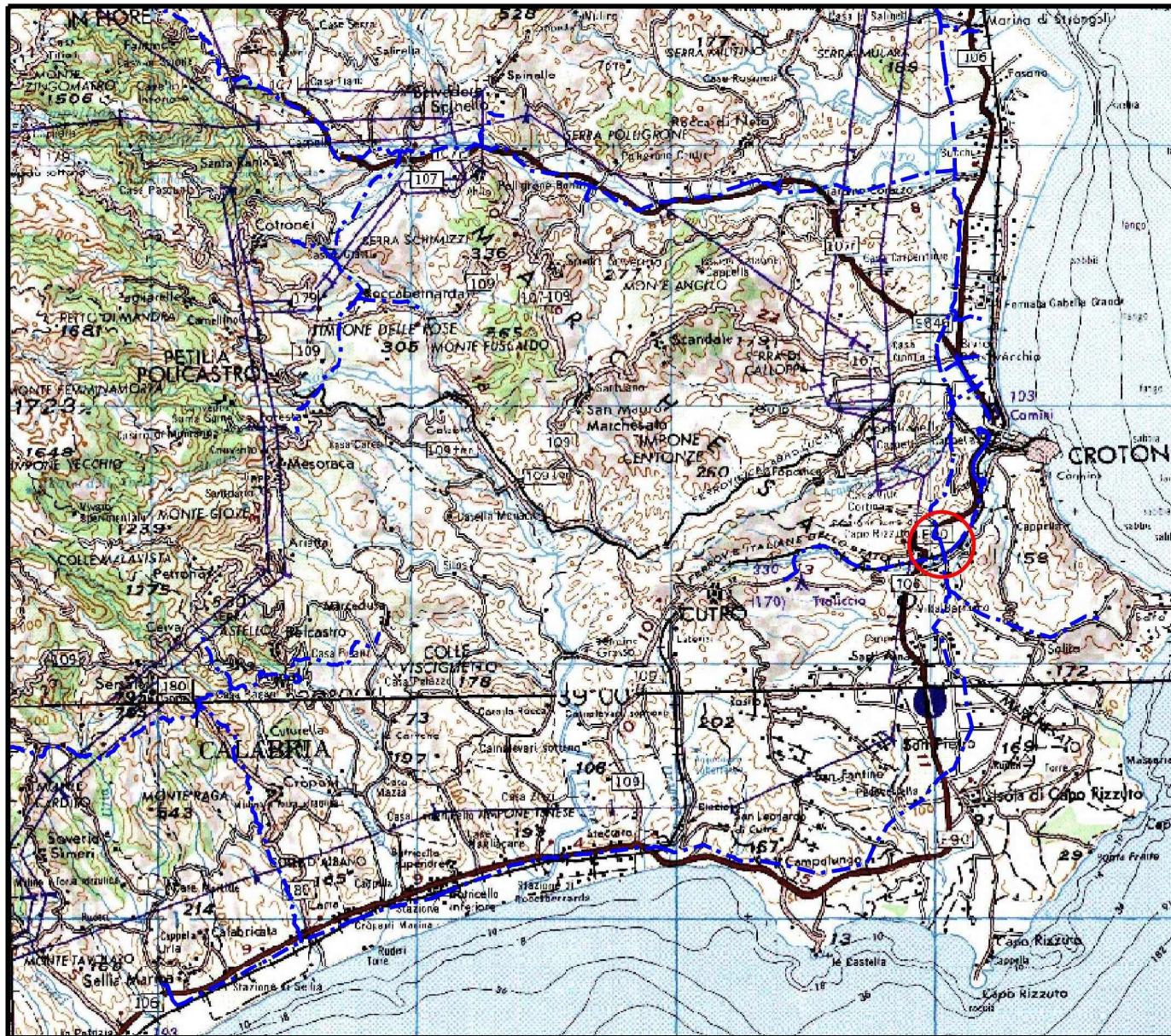


Il presente disegno e' di proprieta' aziendale - La Societa' tutelera' i propri diritti a termine di legge.



COROGRAFIA Scala 1:250.000



|   |          |            |                      |            |           |
|---|----------|------------|----------------------|------------|-----------|
| 01  | 04-10-19 | RIMISSIONE | SUIGI                | CASAGRANDE | CAPRIOTTI |
| 00  | 22-05-18 | EMISSIONE  | SUIGI                | CASAGRANDE | CAPRIOTTI |
| INDICE  | DATA     | REVISIONI  | ELABORATO            | VERIFICATO | APPROVATO |
|   |          |            | Dis. PG-AF-200       |            |           |
|   |          |            | Fg. 1 di 3           |            |           |
| MET. S. EUFEMIA-CROTONA DN 550 (22"), DP 70 bar<br>RIFACIMENTO ATTRAVERSAMENTO FIUME S. ANNA  |          |            | Comm. NR/15215       |            |           |
|   |          |            | INDICE 00/01         |            |           |
|   |          |            | Scala 1:5000         |            |           |
| AEROFOTOGRAMMETRIA  |          |            | Sostituisce il ..... |            |           |
|   |          |            | Sostituito dal ..... |            |           |



MET. S. EUFEMIA-CROTONE DN 550 (22"), DP 70 bar  
RIFACIMENTO ATTRAVERSAMENTO FIUME S. ANNA

AEROFOTOGRAMMETRIA

|        |          |                   |       |            |           |
|--------|----------|-------------------|-------|------------|-----------|
| 01     | 04-10-19 | RIEMISSIONE       | SUIGI | CASAGRANDE | CAPRIOTTI |
| 00     | 22-05-18 | EMISSIONE         | SUIGI | CASAGRANDE | CAPRIOTTI |
| INDICE | DATA     | R E V I S I O N I |       |            | ELABORATO |
|        |          |                   | Dis.  | PG-AF-200  |           |
|        |          |                   | Comm. | NR/15215   |           |

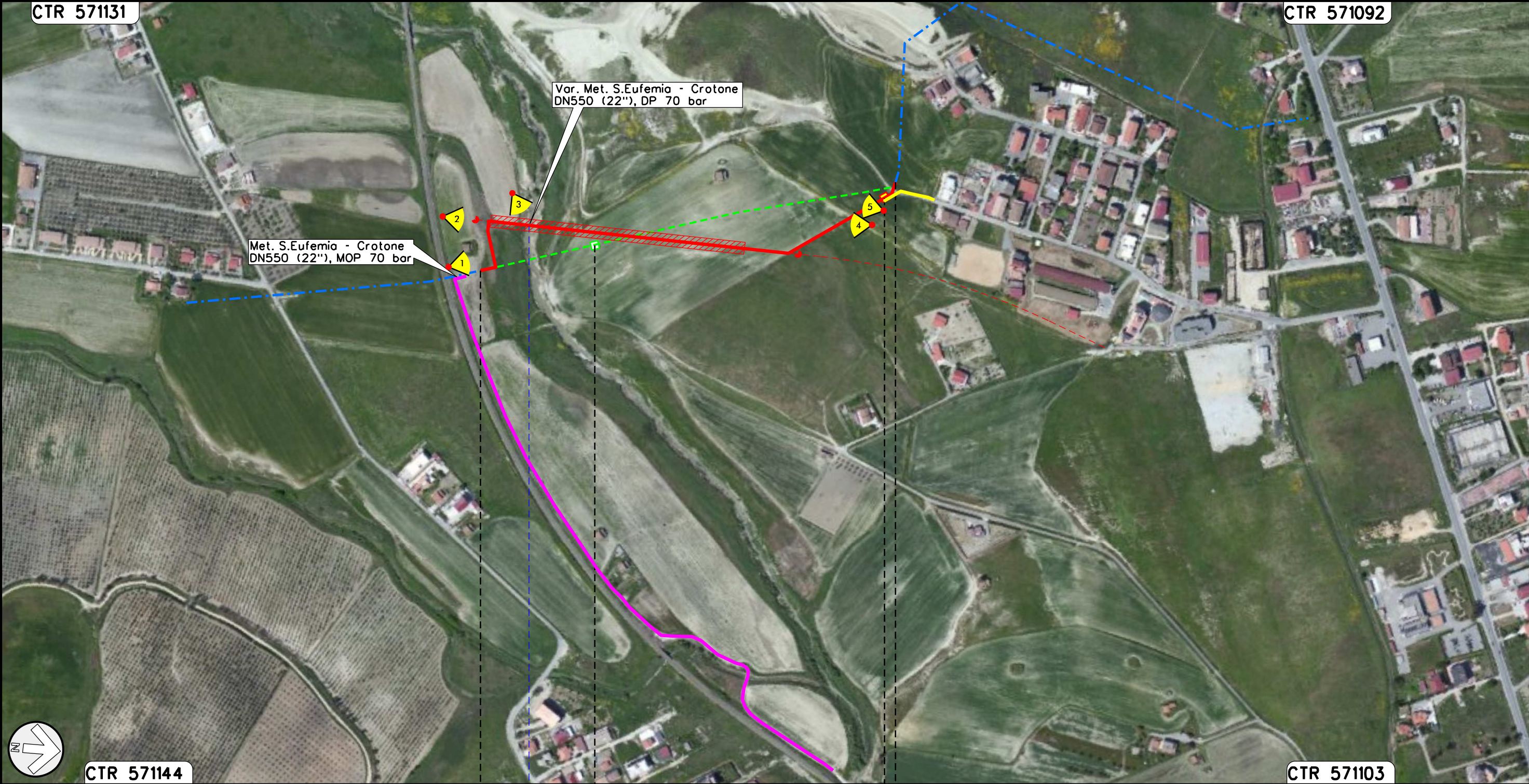
Foglio  
**2**  
di 3  
Scala  
1:5000



CTR 571131

CTR 571092

Il presente disegno e' di proprieta' aziendale - La Societa' tutelera' i propri diritti a termine di legge.



CTR 571144

CTR 571103

0+000

0+640

CROTONE  
CROTONE

PIL. 4500370/15  
DN 550 (22"), DA RIMUOVERE

PIL IN PROGETTO DN 550 (22")  
IN LOC. POGGIO PUDANO km 0-605

Torrente Ombro  
(Fiume S. Anna)



|        |          |                   |            |            |           |
|--------|----------|-------------------|------------|------------|-----------|
| 01     | 04-10-19 | RIEMISSIONE       | SUIGI      | CASAGRANDE | CAPRIOTTI |
| 00     | 22-05-18 | EMISSIONE         | SUIGI      | CASAGRANDE | CAPRIOTTI |
| INDICE | DATA     | R E V I S I O N I |            |            | ELABORATO |
|        |          |                   | VERIFICATO | APPROVATO  |           |

AEROFOTOGRAMMETRIA



Dis. PG-AF-200

Comm. NR/15215

LEGENDA

SIMBOLOGIA CARTOGRAFICA

- |  |   |  |   |
|--|---|--|---|
|  | Metanodotto in progetto                           |  | Altre condotte di terzi                                   |
|  | Metanodotti in esercizio                          |  | Altri metanodotti in progetto                             |
|  | Metanodotti da porre fuori esercizio e recuperare |  | Gallerie, Tunnel, Mini-Microtunnel, Raise Boring e T.O.C. |
|  | Aree impianti stacco-terminale in progetto        |  | Impianti di linea in progetto                             |
|  | Aree impianti stacco-terminale esistenti          |  | Impianti di linea su rete in esercizio                    |
|  | Piazzola di stoccaggio tubazioni                  |  | Impianti di linea da porre fuori esercizio e recuperare   |
|  | Strada di accesso all'impianto                    |  | Colonna di varo T.O.C.                                    |
|  | Adeguamento strade esistenti                      |  | Depositi temporanei                                       |
|  | Limite sovrapposizione fogli                      |  | Strade di accesso provvisorio                             |
|  |   |  | Punti di ripresa fotografici                              |

SIMBOLOGIA MECCANICA

- Punto di intercettazione di linea (P.I.L.)
- Punto di intercettazione di derivazione importante (P.I.D.I.)
- Punto di intercettazione di derivazione semplice con stacco da P.I.L. (P.I.D.S.)
- Punto di intercettazione e derivazione semplice con stacco da Linea (P.I.D.S.)
- Punto di intercettazione con discaggio di allacciamento (P.I.D.A.)
- Punto predisposto per il discaggio di allacciamento (P.P.D.A.)
- Punto di sezionamento elettrico terminale (P.S.E.T.)
- Stazione predisposta per lancio e ricevimento PIG
- Impianto di riduzione/egolazione della pressione

Il presente disegno e' di proprieta' aziendale - La Societa' tutelera' i propri diritti a termine di legge.

|                                     |   |                    |                     |
|-------------------------------------|---|--------------------|---------------------|
| Progressiva chilometrica            | N.  |                    |                     |
| Comuni                              |   |                    |                     |
| Province                            |   |                    |                     |
| Impianti                            | TIPO - N. - PROGR. km      TIPO - N. - ESISTENTE                    |                    |                     |
| Attraversamenti                     | TIPOLOGIA ATTRAVERSATA<br>(SS n. **, corso d'acqua, ferrovia, ecc.) |                    |                     |
| Strade - Piste - Piazzole tubazioni | ACCESSO IMPIANTI  | ADEGUAMENTI STRADE | STRADE PROVVISORIE  |
| Area di passaggio                   | ALLARGATA   | RIDOTTA            | DEPOSITI TEMPORANEI |
| Scavabilita' terreni                | SCIOLTI (T)   | ROCCIA TENERA (RT) | ROCCIA DURA (RD)    |
|                                     |   |                    | N. PIAZ. Pn         |