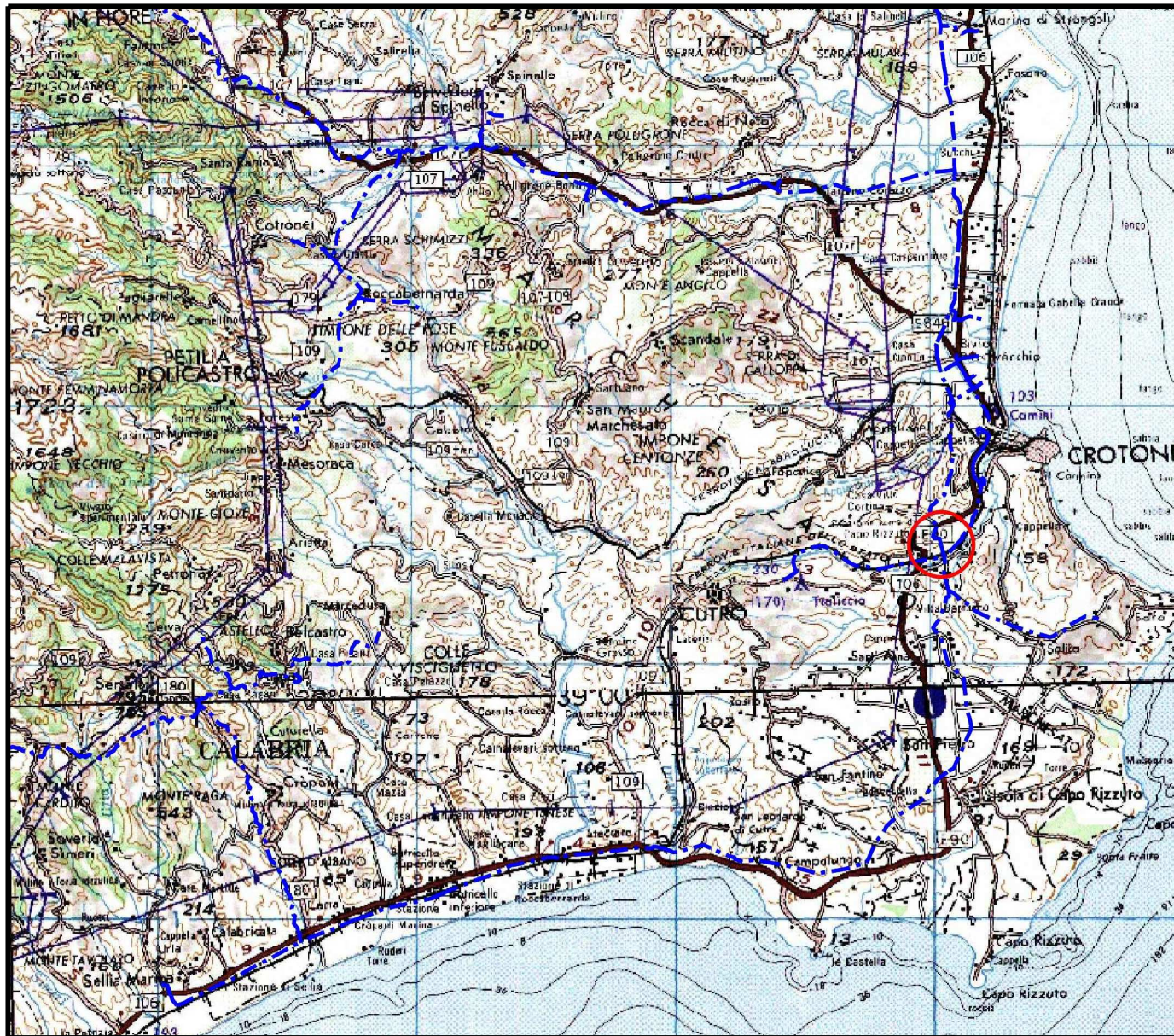
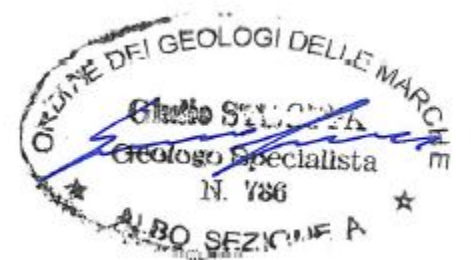




Il presente disegno e' di proprieta' aziendale - La Societa' tutelera' i propri diritti a termine di legge.





COROGRAFIA Scala 1:250.000

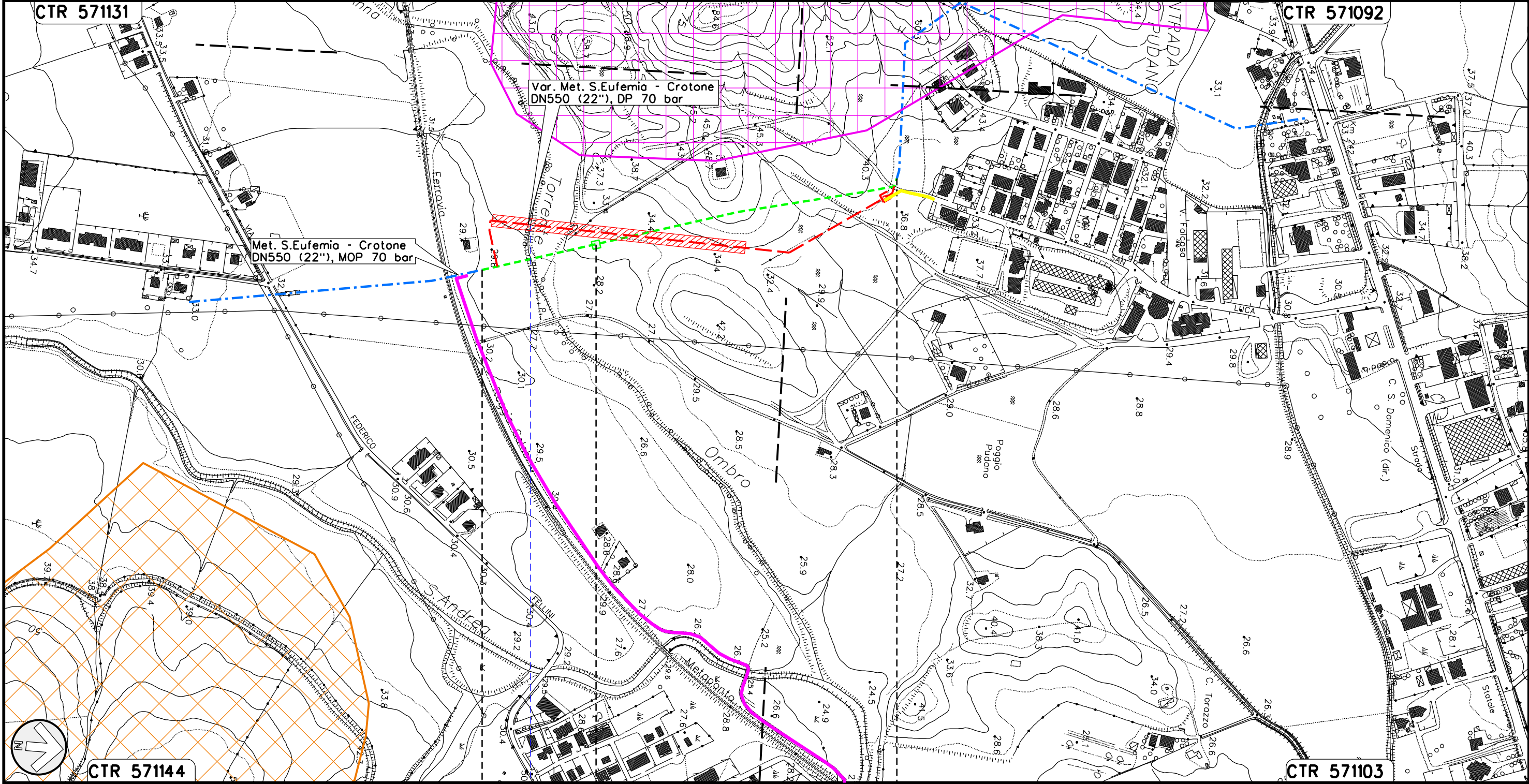


OO	04-10-19	EMISSIONE	SUIGI	STROPPA	CAPRIOTTI
INDICE	DATA	REVISIONI	ELABORATO	VERIFICATO	APPROVATO
				Dis. PG-PAI-223	
				Fg. 1 di 3	
				Comm. NR/15215	
				MET. S. EUFEMIA-CROTONA DN 550 (22"), MOP 70 bar RIFACIMENTO ATTRAVERSAMENTO FIUME S. ANNA	
				INDICE 00	
				Scala 1:5000	
				Rimozione Condotta Esistente CARTA DEI DISSESTI (P.A.I. E IFFI)	
				Sostituisce il Sostituito dal	

MET. S. EUFEMIA-CROTONE DN 550 (22"), MOP 70 bar
RIFACIMENTO ATTRAVERSAMENTO FIUME S. ANNA

00	04-10-19	EMISSIONE	SUIGI	STROPPA	CAPRIOTTI	Foglio
INDICE	DATA	REVISIONI	ELABORATO	VERIFICATO	APPROVATO	2
 			Dis.	PG-PAI-223		di 3
			Comm.	NR/15215		Scala

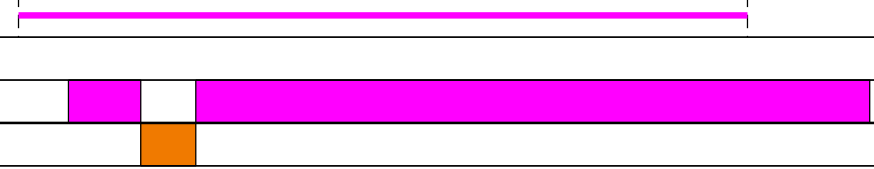
Rimozione Condotta Esistente
CARTA DEI DISSESTI (P.A.I. E IFFI)



0+000 0+555

CROTONE
CROTONE
PIL. 4500370/15
DN 550 (22"), DA RIMUOVERE

Fiume S. Anna



Il presente disegno e' di proprieta' aziendale, tutelera' i propri diritti a termine di legge.

Rimozione Condotta Esistente
CARTA DEI DISSESTI (P.A.I. E IFFI)



Dis. PG-PAI-223
Comm. NR/15215

LEGENDA

SIMBOLOGIA CARTOGRAFICA

- | | | | |
|--|--|--|---|
| | Metanodotti da porre fuori esercizio e rimuovere | | Impianti di linea da porre fuori esercizio e rimuovere |
| | Metanodotti in progetto | | Impianti di linea in progetto |
| | Metanodotti in esercizio | | Impianti di linea su rete in esercizio |
| | Altre condotte di terzi | | Gallerie, Tunnel, Mini-Microtunnel, Raise Boring e T.O.C. |
| | Aree impianti stacco-terminale in progetto | | Depositi temporanei |
| | Aree impianti stacco-terminale esistenti | | Strade di accesso provvisorio |
| | Limite sovrapposizione fogli | | Nuova viabilità |
| | Adeguate strade esistenti | | |

SIMBOLOGIA MECCANICA

- Punto di intercettazione di linea (P.I.L.)
- Punto di intercettazione di derivazione importante (P.I.D.I.)
- Punto di intercettazione di derivazione semplice con stacco da P.I.L. (P.I.D.S.)
- Punto di intercettazione e derivazione semplice con stacco da Linea (P.I.D.S.)
- Punto di intercettazione con discaggio di allacciamento (P.I.D.A.)
- Punto predisposto per il discaggio di allacciamento (P.P.D.A.)
- Punto di sezionamento elettrico terminale (P.S.E.T.)
- Stazione predisposta per lancio e ricevimento PIG
- Impianto di riduzione/egolazione della pressione

LEGENDA TEMATICA

AUTORITA DI BACINO REGIONE CALABRIA
Fenomeni franosi

Zona di erosione superficiale

PROGETTO IFFI
Inventario dei Fenomeni Franosi in Italia

Aree soggette a frane superficiali diffuse

Il presente disegno e' di proprieta' aziendale - La Societa' tutelera' i propri diritti a termine di legge.

Progressiva chilometrica	N.
Comuni	
Province	
Impianti	TIPO - N. - PROGR. km TIPO - N. - ESISTENTE
Attraversamenti	TIPOLOGIA ATTRAVERSATA (SS n. **, corso d'acqua, ferrovia, ecc.)
Strade - Piste - Piazzole tubazioni	ADEGUAMENTI STRADE STRADE PROVVISORIE
Area di passaggio	ALLARGATA DEPOSITI TEMPORANEI Dn
Tratto in rimozione con scavo a cielo aperto	
Tratto da lasciare in opera e inertizzare	
Tratto con estrazione del tubo di linea e intasamento del tubo di protezione	