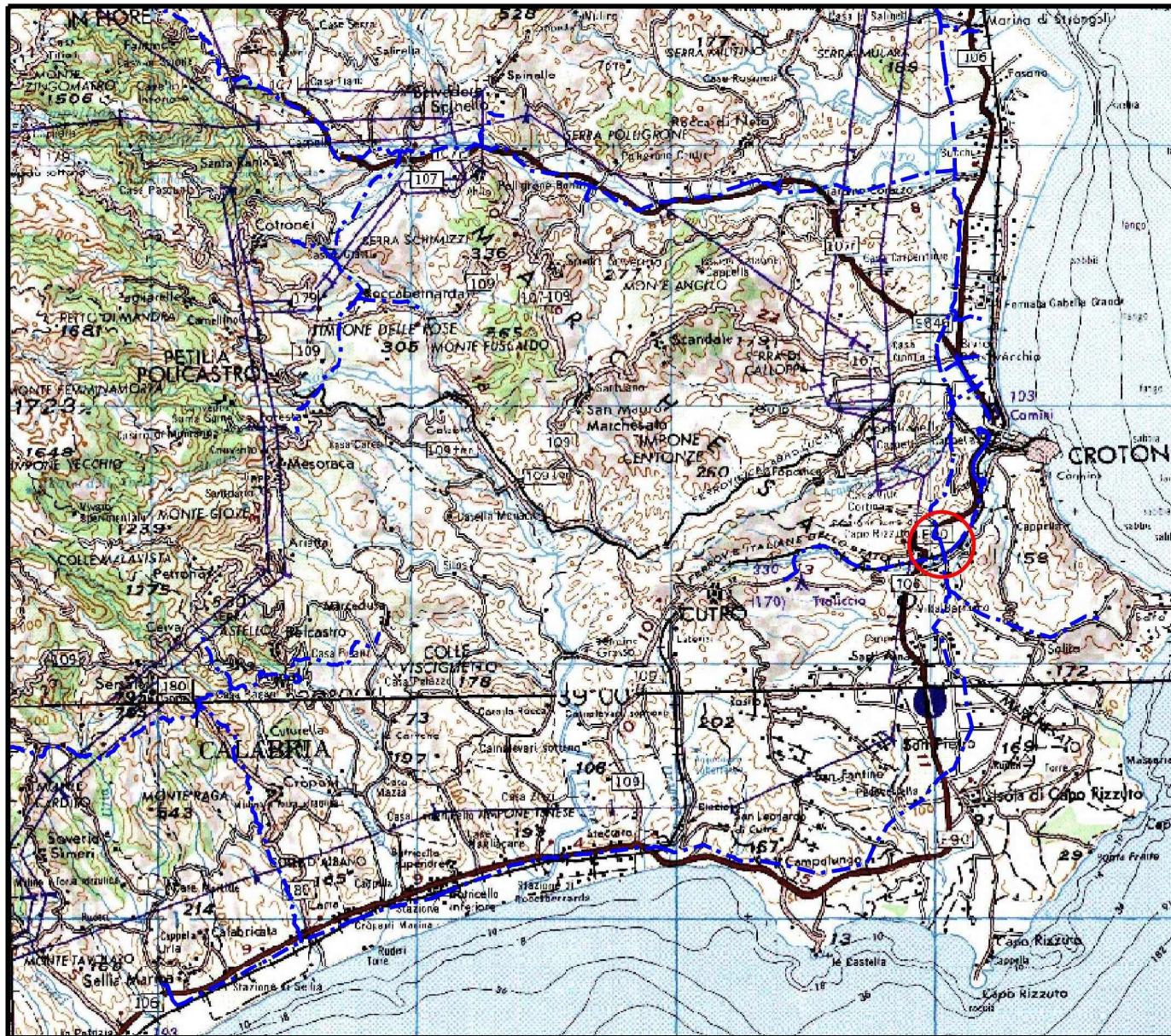


Il presente disegno e' di proprieta' aziendale - La Societa' tutelera' i propri diritti a termine di legge.





COROGRAFIA Scala 1:250.000



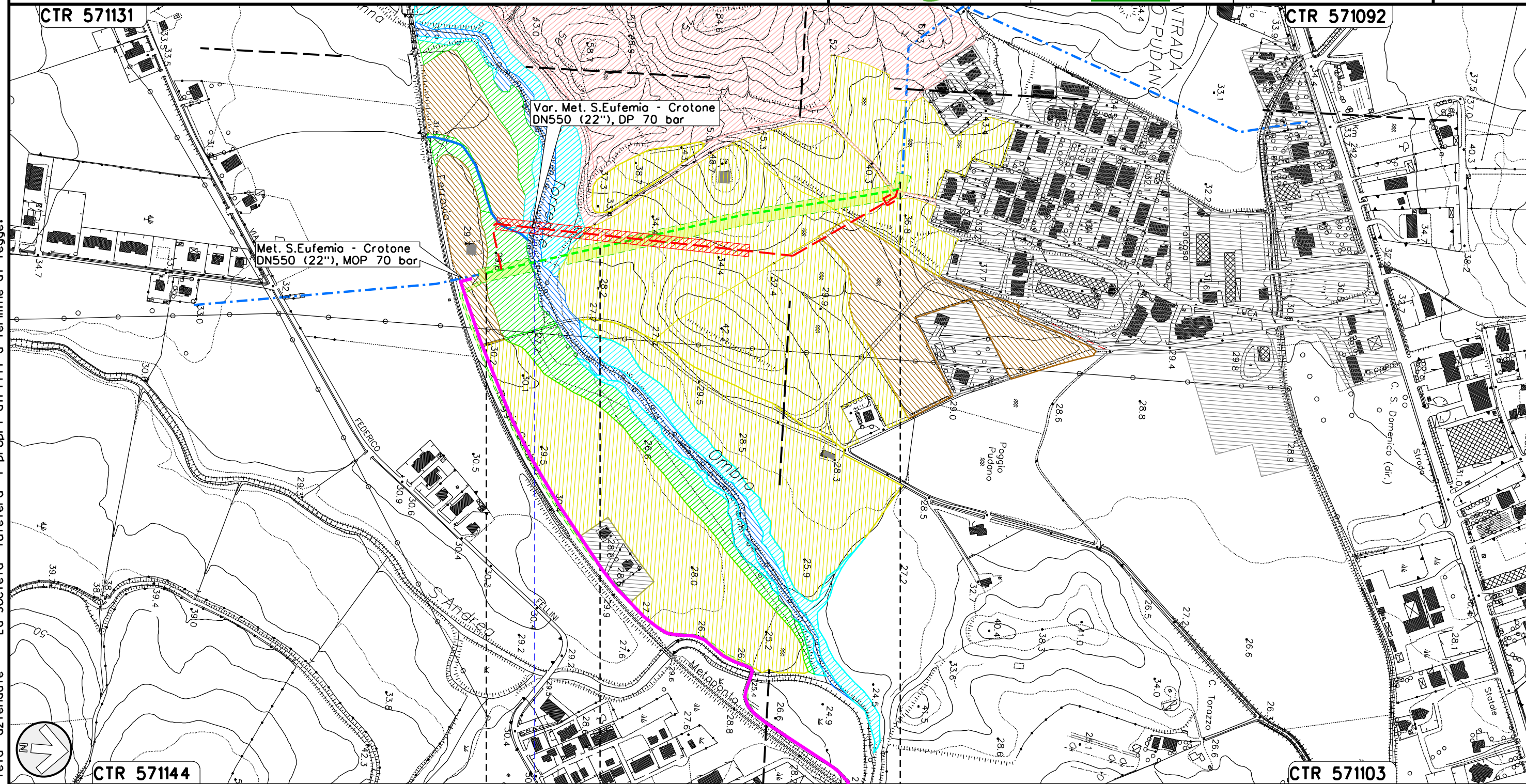
| | | | | | | | |
|---|----------|----------------------|--------|------------|-----------|------------|-----------|
| | | | | | | | |
| 00 | 04-10-19 | EMISSIONE | AGUZZI | CASAGRANDE | CAPRIOTTI | | |
| INDICE | DATA | REVISIONI | | | ELABORATO | VERIFICATO | APPROVATO |
|   | | Dis. PG-VGR-220 | | | | | |
| | | Fg. 1 di 3 | | | | | |
| MET. S. EUFEMIA-CROTONA DN 550 (22"), MOP 70 bar RIFACIMENTO ATTRAVERSAMENTO FIUME S. ANNA | | Comm. NR/15215 | | | | | |
| | | INDICE | 00 | | | | |
| | | Scala 1:5000 | | | | | |
| Rimozione Condotta Esistente CARTA DELLA VEGETAZIONE REALE | | Sostituisce il | | | | | |
| | | Sostituito dal | | | | | |

MET. S. EUFEMIA-CROTONE DN 550 (22"), MOP 70 bar
RIFACIMENTO ATTRAVERSAMENTO FIUME S. ANNA

Rimozione Condotta Esistente
CARTA DELLA VEGETAZIONE REALE

| | | | | | |
|---|----------|-----------|-----------------|------------|-----------|
| 00 | 04-10-19 | EMISSIONE | AGUZZI | CASAGRANDE | CAPRIOTTI |
| INDICE | DATA | REVISIONI | ELABORATO | VERIFICATO | APPROVATO |
|   | | | Dis. PG-VGR-220 | | |
| | | | Comm. NR/15215 | | |

Foglio
2
di 3
Scala
1:5000



0+000 0+555

CROTONE
CROTONE
PIL 4500370/15
DN 550 (22"), DA RIMUOVERE

Fiume
S. Anna



Il presente disegno e' di proprieta' aziendale, tutelera' i propri diritti a termine di legge.

| | | | | | |
|--------|----------|-------------------|-----------------|------------|-----------|
| 00 | 04-10-19 | EMISSIONE | AGUZZI | CASAGRANDE | CAPRIOTTI |
| INDICE | DATA | R E V I S I O N I | ELABORATO | VERIFICATO | APPROVATO |
| | | | Dis. PG-VGR-220 | | |
| | | | Comm. NR/15215 | | |

Rimozione Condotta Esistente
CARTA DELLA VEGETAZIONE REALE



LEGENDA

SIMBOLOGIA CARTOGRAFICA

- | | | | |
|--|--|--|---|
| | Metanodotti da porre fuori esercizio e rimuovere | | Impianti di linea da porre fuori esercizio e rimuovere |
| | Metanodotti in progetto | | Impianti di linea in progetto |
| | Metanodotti in esercizio | | Impianti di linea su rete in esercizio |
| | Altre condotte di terzi | | Gallerie, Tunnel, Mini-Microtunnel, Raise Boring e T.O.C. |
| | Aree impianti stacco-terminale in progetto | | Depositi temporanei |
| | Aree impianti stacco-terminale esistenti | | Strade di accesso provvisorio |
| | Limite sovrapposizione fogli | | Nuova viabilità |
| | Adeguatezze strade esistenti | | Aree di occupazione temporanea |

SIMBOLOGIA MECCANICA

- Punto di intercettazione di linea (P.I.L.)
- Punto di intercettazione di derivazione importante (P.I.D.I.)
- Punto di intercettazione di derivazione semplice con stacco da P.I.L. (P.I.D.S.)
- Punto di intercettazione e derivazione semplice con stacco da Linea (P.I.D.S.)
- Punto di intercettazione con discaggio di allacciamento (P.I.D.A.)
- Punto predisposto per il discaggio di allacciamento (P.P.D.A.)
- Punto di sezionamento elettrico terminale (P.S.E.T.)
- Stazione predisposta per lancio e ricevimento PIG
- Impianto di riduzione/egolazione della pressione

SIMBOLOGIA TEMATICA

VEGETAZIONE

- Seminativi in coltivazione
- Inculti - ex coltivi (Stellarietea mediae TUXEN, LOHMEYER & PREISING 1951)
- Vegetazione ripariale (Cl. Nerio oleandri - Tamaricetea africanae BR. BL. & O.BOLOS 1958)
- Formazione vegetale sub-umide (Ord. Phragmitetalia australis KOCH 1926)
- Area non agricola
- Edificato
- Acque
- Corsi d'acqua

Il presente disegno è di proprietà aziendale - La Società tutela i propri diritti a termine di legge.

| | |
|-------------------------------------|---|
| Progressiva chilometrica | N. |
| Comuni | |
| Province | |
| Impianti | TIPO - N. - PROGR. km TIPO - N. - ESISTENTE |
| Attraversamenti | TIPOLOGIA ATTRAVERSATA (SS n. **, corso d'acqua, ferrovia, ecc.) |
| Strade - Piste - Piazzole tubazioni | ADEGUAMENTI STRADE STRADE PROVVISORIE |
| Area di passaggio | ALLARGATA DEPOSITI TEMPORANEI Dn |
| | |
| | |