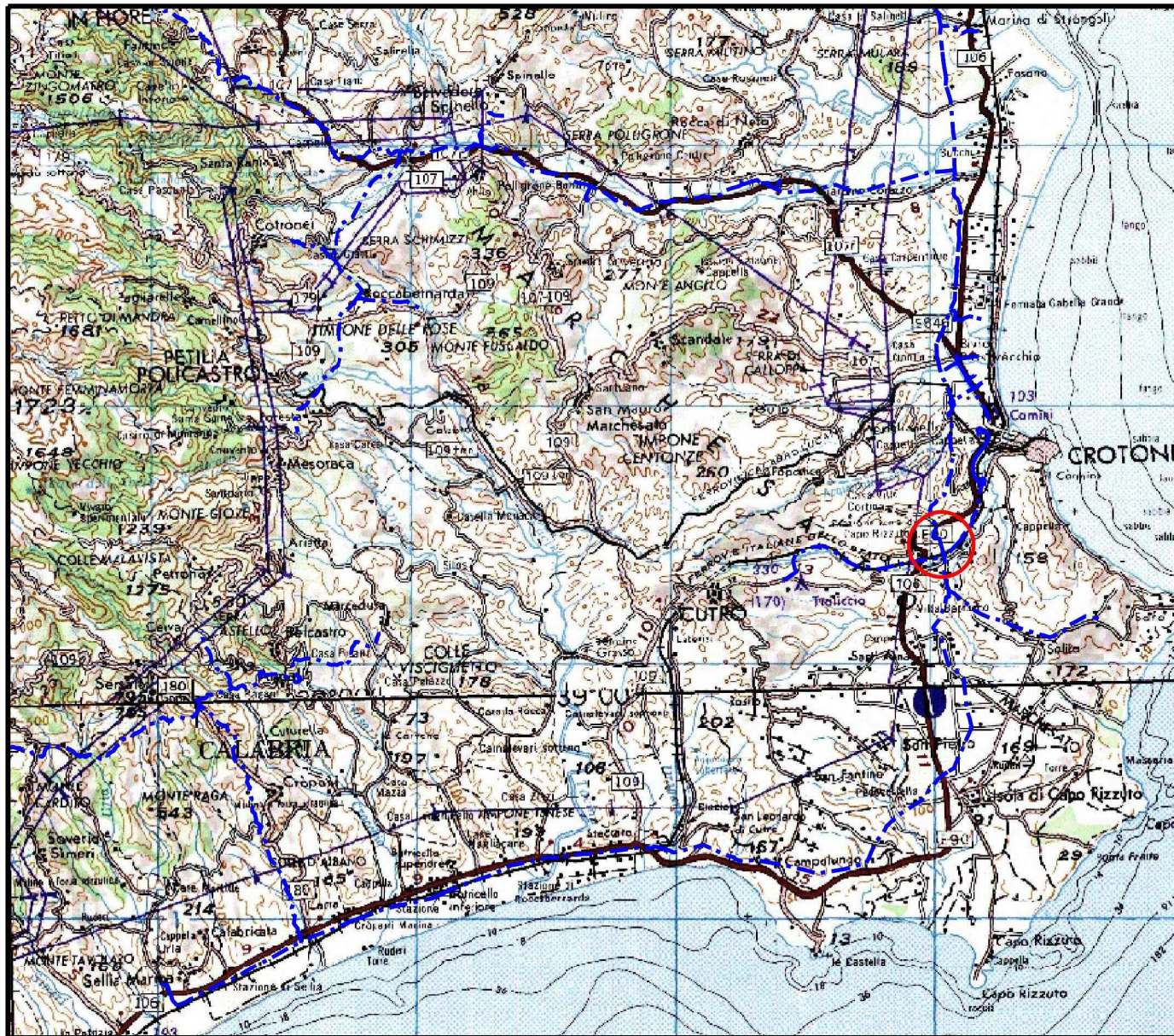
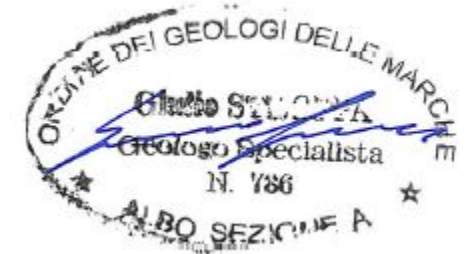


Il presente disegno e' di proprieta' aziendale - La Societa' tutelera' i propri diritti a termine di legge.





COROGRAFIA Scala 1:250.000

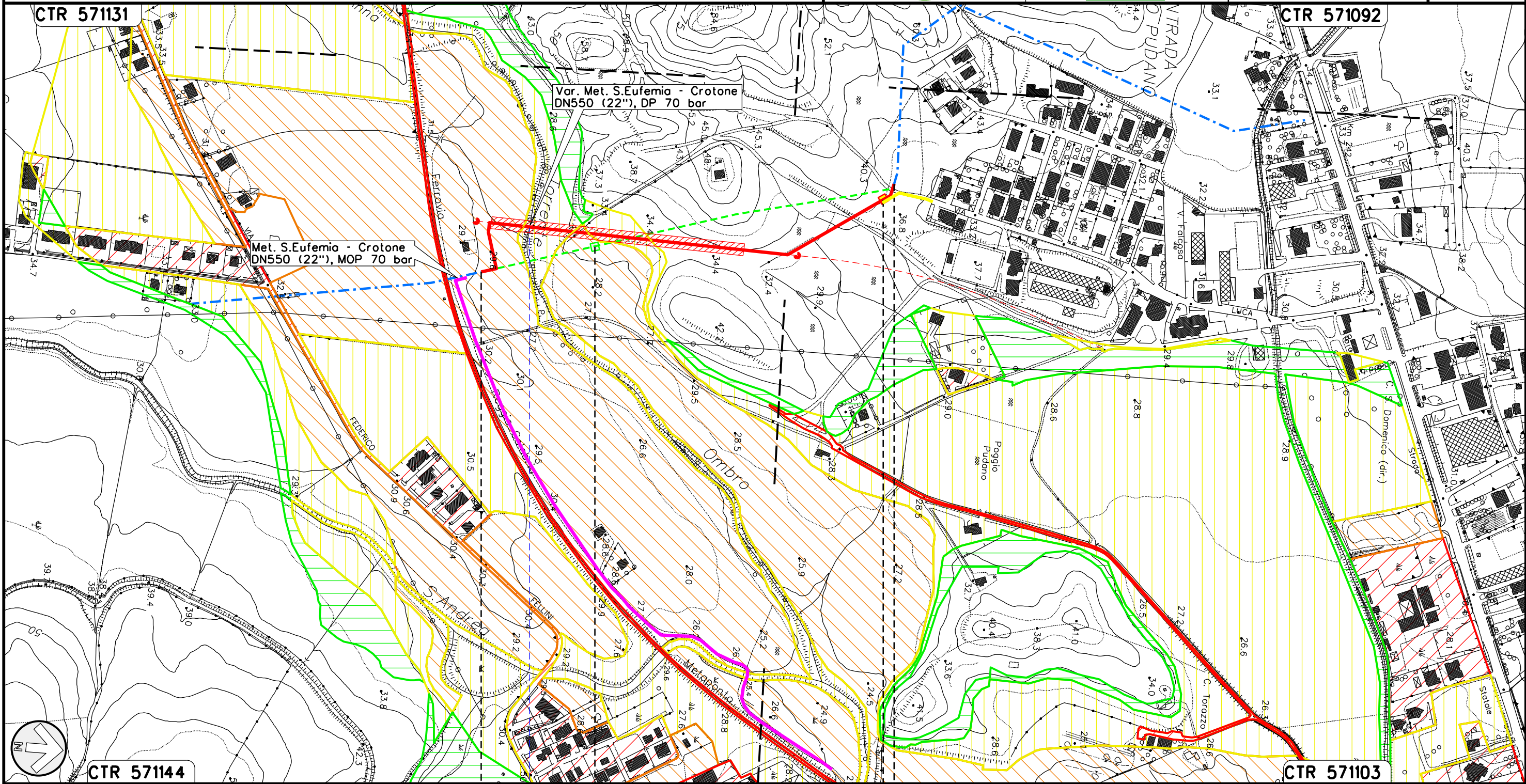


01	04-10-19	RIEMISSIONE	SUIGI	STROPPA	CAPRIOTTI
00	22-05-18	EMISSIONE	SUIGI	STROPPA	CAPRIOTTI
INDICE	DATA	REVISIONI	ELABORATO	VERIFICATO	APPROVATO
 			Dis. PG-PAI-202		
			Fg. 1 di 3		
MET. S. EUFEMIA-CROTONA DN 550 (22"), DP 70 bar RIFACIMENTO ATTRAVERSAMENTO FIUME S. ANNA			Comm. NR/15215		
			INDICE	00/01	
PIANO STRALCIO DI BACINO PER L'ASSETTO IDROGEOLOGICO (P.A.I.) RISCHIO IDRAULICO			Scala 1:5000		
			Sostituisce il		
			Sostituito dal		

MET. S. EUFEMIA-CROTONE DN 550 (22"), DP 70 bar
RIFACIMENTO ATTRAVERSAMENTO FIUME S. ANNA

01	04-10-19	RIEMISSIONE	SUIGI	STROPPA	CAPRIOTTI	Foglio 2 di 3
00	22-05-18	EMISSIONE	SUIGI	STROPPA	CAPRIOTTI	
INDICE	DATA	REVISIONI	ELABORATO	VERIFICATO	APPROVATO	Scala 1:5000
 			Dis. PG-PAI-202			
			Comm. NR/15215			

PIANO STRALCIO DI BACINO PER L'ASSETTO IDROGEOLOGICO (P.A.I.)
RISCHIO IDRAULICO



0+000

0+640

CROTONE
CROTONE

PIL 4500370/15
DN 550 (22"), DA RIMUOVERE

PIL IN PROGETTO DN 550 (22")
IN LOC. POGGIO PUDANO km 0-605

Torrente Ombro
(Fiume S. Anna)

(T)

(T)

Il presente disegno e' di proprieta' aziendale - La Societa' tutelera' i propri diritti a termine di legge.

01	04-10-19	RIEMISSIONE	SUIGI	STROPPA	CAPRIOTTI
00	22-05-18	EMISSIONE	SUIGI	STROPPA	CAPRIOTTI
INDICE	DATA	R E V I S I O N I			ELABORATO
			VERIFICATO	APPROVATO	

PIANO STRALCIO DI BACINO PER L'ASSETTO IDROGEOLOGICO (P.A.I.)
RISCHIO IDRAULICO



Dis. PG-PAI-202
Comm. NR/15215

LEGENDA

SIMBOLOGIA CARTOGRAFICA

- | | | | |
|--|---|--|---|
| | Metanodotto in progetto | | Altre condotte di terzi |
| | Metanodotti in esercizio | | Altri metanodotti in progetto |
| | Metanodotti da porre fuori esercizio e recuperare | | Gallerie, Tunnel, Mini-Microtunnel, Raise Boring e T.O.C. |
| | Aree impianti stacco-terminale in progetto | | Impianti di linea in progetto |
| | Aree impianti stacco-terminale esistenti | | Impianti di linea su rete in esercizio |
| | Piazzola di stoccaggio tubazioni | | Impianti di linea da porre fuori esercizio e recuperare |
| | Strada di accesso all'impianto | | Colonna di varo T.O.C. |
| | Adeguamento strade esistenti | | Depositi temporanei |
| | Limite sovrapposizione fogli | | Strade di accesso provvisorio |

SIMBOLOGIA MECCANICA

- Punto di intercettazione di linea (P.I.L.)
- Punto di intercettazione di derivazione importante (P.I.D.I.)
- Punto di intercettazione di derivazione semplice con stacco da P.I.L. (P.I.D.S.)
- Punto di intercettazione e derivazione semplice con stacco da Linea (P.I.D.S.)
- Punto di intercettazione con discaggio di allacciamento (P.I.D.A.)
- Punto predisposto per il discaggio di allacciamento (P.P.D.A.)
- Punto di sezionamento elettrico terminale (P.S.E.T.)
- Stazione predisposta per lancio e ricevimento PIG
- Impianto di riduzione/egolazione della pressione

LEGENDA TEMATICA

AUTORITA DI BACINO REGIONE CALABRIA
Rischio idraulico

- R1 - Aree /elementi a rischio moderato o nullo
- R2 - Aree /elementi a rischio medio
- R3 - Aree /elementi a rischio elevato
- R4 - Aree /elementi a rischio molto elevato

Il presente disegno e' di proprieta' aziendale - La Societa' tutelera' i propri diritti a termine di legge.

Progressiva chilometrica	N.	
Comuni		
Province		
Impianti	TIPO - N. - PROGR. km TIPO - N. - ESISTENTE	
Attraversamenti	TIPOLOGIA ATTRAVERSATA (SS n. **, corso d'acqua, ferrovia, ecc.)	
Strade - Piste - Piazzole tubazioni	ACCESSO IMPIANTI	ADEGUAMENTI STRADE
Area di passaggio	ALLARGATA	RIDOTTA
Scavabilita' terreni	SCIOLTI (T)	ROCCIA TENERA (RT) ROCCIA DURA (RD)
		STRADE PROVVISORIE
		DEPOSITI TEMPORANEI
		Dn N. PIAZ. Pn