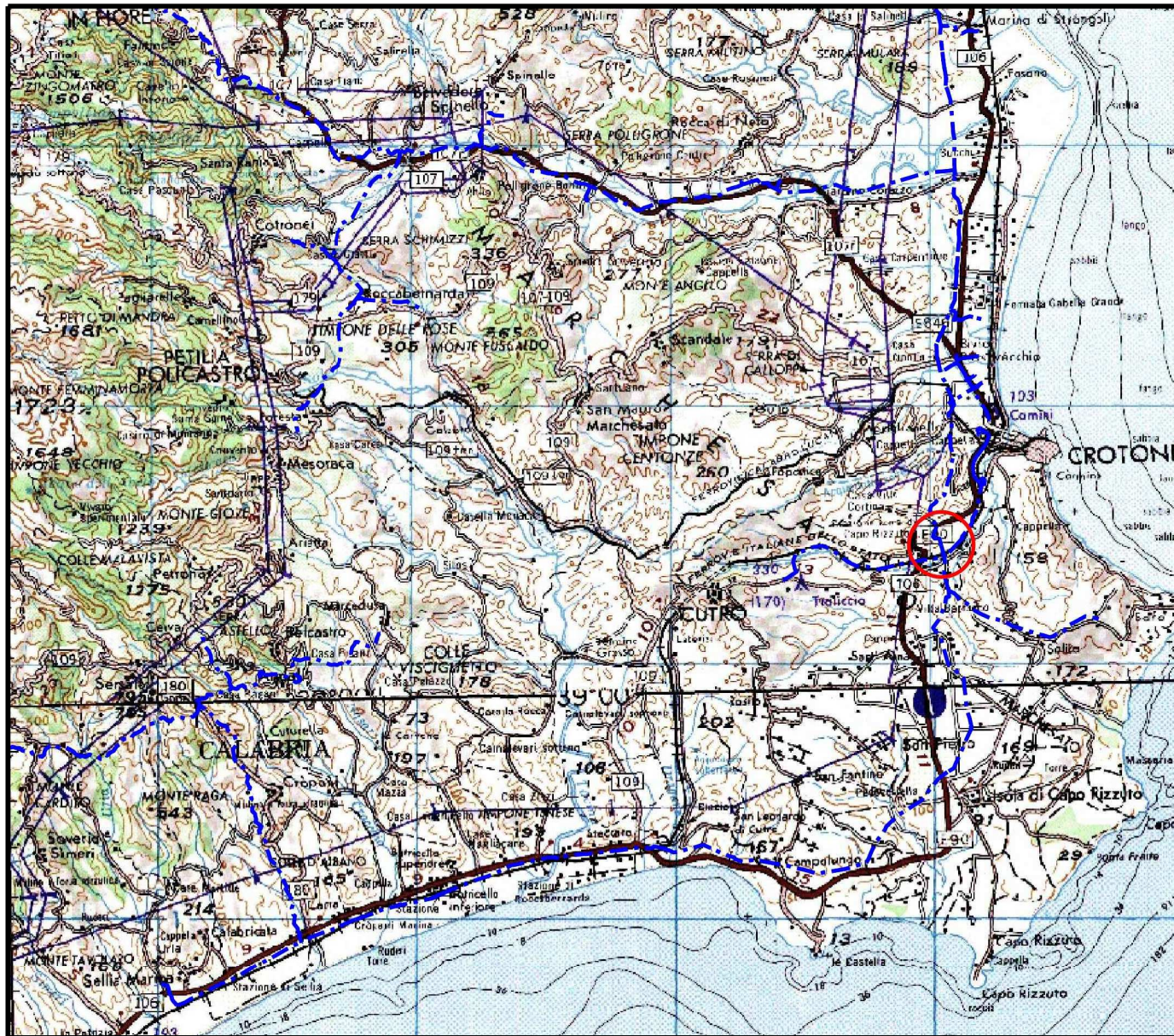
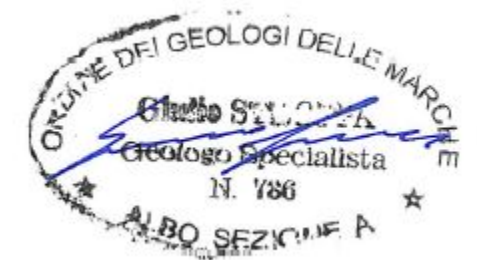




Il presente disegno e' di proprieta' aziendale - La Societa' tutelera' i propri diritti a termine di legge.



COROGRAFIA Scala 1:250.000

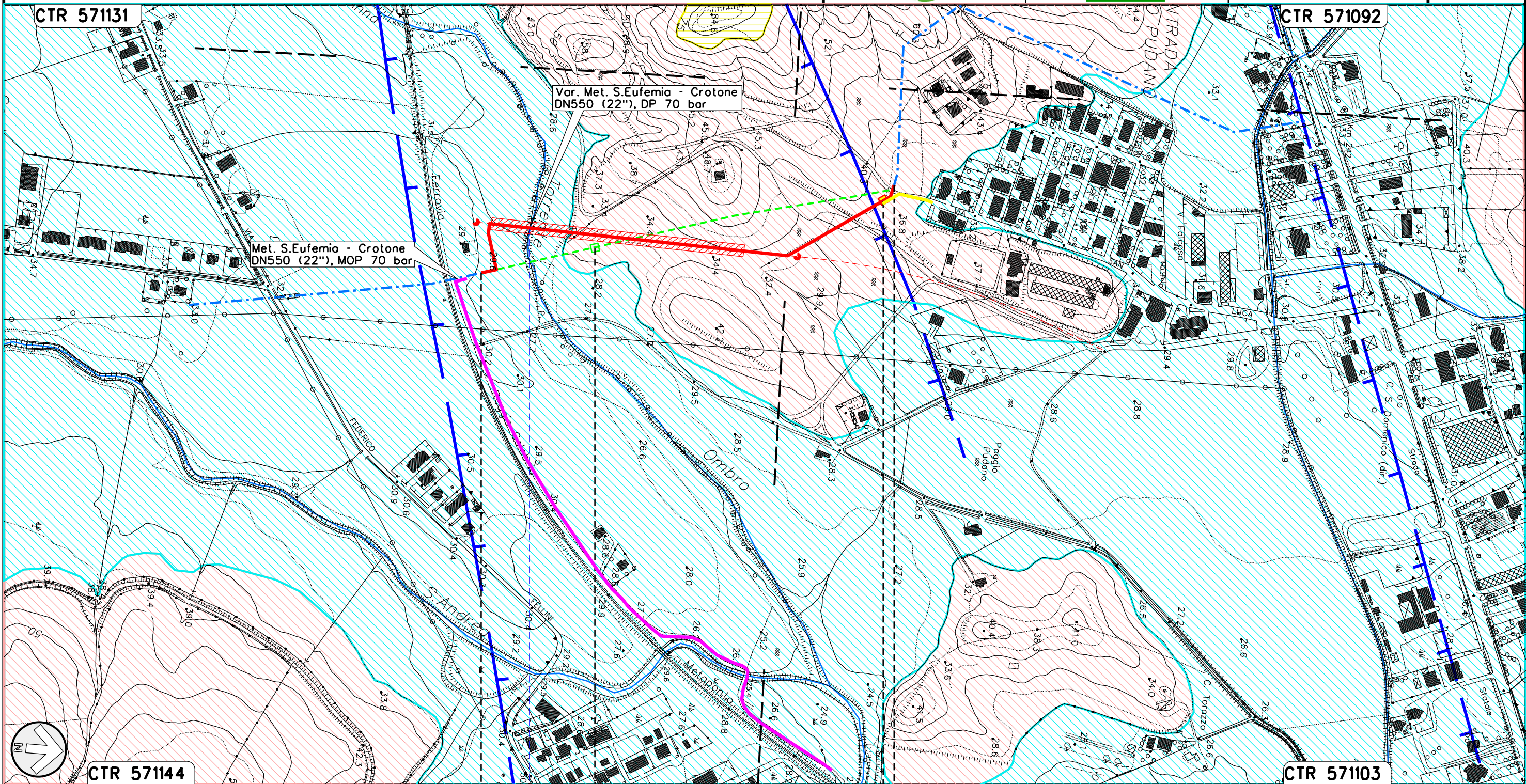


01	04-10-19	RIEMISSIONE	SUIGI	STROPPA	CAPRIOTTI						
00	15-07-19	EMISSIONE	SUIGI	STROPPA	CAPRIOTTI						
INDICE	DATA	REVISIONI	ELABORATO	VERIFICATO	APPROVATO						
 			Dis. PG-CGD-200-050								
			Fg. 1 di 3								
MET. S. EUFEMIA-CROTONA DN 550 (22"), DP 70 bar RIFACIMENTO ATTRAVERSAMENTO FIUME S. ANNA			Comm. NR/15215								
			<table border="1"> <tr> <td>INDICE</td> <td>00</td> <td>01</td> <td></td> <td></td> <td></td> </tr> </table>			INDICE	00	01			
INDICE	00	01									
			Scala 1:5000								
Carta Geologica di dettaglio - Opere in progetto			Sostituisce il								
			Sostituito dal								

MET. S. EUFEMIA-CROTONE DN 550 (22"), DP 70 bar
RIFACIMENTO ATTRAVERSAMENTO FIUME S. ANNA

Carta Geologica di dettaglio - Opere in progetto

01	04-10-19	RIEMISSIONE	SUIGI	STROPPA	CAPRIOTTI	Foglio 2 di 3		
00	15-07-19	EMISSIONE	SUIGI	STROPPA	CAPRIOTTI			
INDICE	DATA	R E V I S I O N I			ELABORATO	VERIFICATO	APPROVATO	Scala 1:5000
					Dis. PG-CGD-200-050			
					Comm. NR/15215			



0+000 0+640

CROTONE
CROTONE

PIL 4500370/15
DN 550 (22"), DA RIMUOVERE
PIL IN PROGETTO DN 550 (22")
IN LOC. POGGIO PUDANO km 0+605

Torrente Ombro
(Fiume S. Anna)



(T)

(T)

Il presente disegno e' di proprieta' aziendale - La Societa' tutelera' i propri diritti a termine di legge.

01	04-10-19	RIEMISSIONE	SUIGI	STROPPA	CAPRIOTTI
00	15-07-19	EMISSIONE	SUIGI	STROPPA	CAPRIOTTI
INDICE	DATA	R E V I S I O N I	ELABORATO	VERIFICATO	APPROVATO
			Dis. PG-CGD-200-050		
			Comm. NR/15215		

Carta Geologica di dettaglio - Opere in progetto



LEGENDA

SIMBOLOGIA CARTOGRAFICA

- | | | | |
|--|---|--|---|
| | Metanodotto in progetto | | Altre condotte di terzi |
| | Metanodotti in esercizio | | Altri metanodotti in progetto |
| | Metanodotti da porre fuori esercizio e recuperare | | Gallerie, Tunnel, Mini-Microtunnel, Raise Boring e T.O.C. |
| | Aree impianti stacco-terminale in progetto | | Impianti di linea in progetto |
| | Aree impianti stacco-terminale esistenti | | Impianti di linea su rete in esercizio |
| | Piazzola di stoccaggio tubazioni | | Impianti di linea da porre fuori esercizio e recuperare |
| | Strada di accesso all'impianto | | Colonna di varo T.O.C. |
| | Adeguamento strade esistenti | | Depositi temporanei |
| | Limite sovrapposizione fogli | | Strade di accesso provvisorio |

SIMBOLOGIA MECCANICA

- | | |
|--|--|
| | Punto di intercettazione di linea (P.I.L.) |
| | Punto di intercettazione di derivazione importante (P.I.D.I.) |
| | Punto di intercettazione di derivazione semplice con stacco da P.I.L. (P.I.D.S.) |
| | Punto di intercettazione e derivazione semplice con stacco da Linea (P.I.D.S.) |
| | Punto di intercettazione con discaggio di allacciamento (P.I.D.A.) |
| | Punto predisposto per il discaggio di allacciamento (P.P.D.A.) |
| | Punto di sezionamento elettrico terminale (P.S.E.T.) |
| | Stazione predisposta per lancio e ricevimento PIG |
| | Impianto di riduzione/egolazione della pressione |

LEGENDA TEMATICA

DEPOSITI OLOCENICI

Depositi alluvionali recenti (bb)

- Depositi ghiaiosi, sabbiosi e limosi con frequenti blocchi di origine alluvionale. Comprendono le alluvioni fluviali terrazzate e della piana costiera. Lo spessore e' dell'ordine di qualche metro. (OLOCENE)

DEPOSITI MARINI TERRAZZATI

Sintema del Lago di S. Anna - Facies clastica (NNAb)

- Arenarie, conglomerati e biocalcareni con stratificazione incrociata concava, strutture di tempesta e gusci di molluschi (spiaggia sommersa), ghiaie con stratificazione a basso angolo (battigia), biocostruzioni algali minori (piattaforma), argille e sabbie con livelli ghiaiosi e concrezioni calcaree pedogenetiche (continentale), peliti e sabbie bioturbate (baia o laguna). Lo spessore e' molto variabile tra 4,0 e 16,5 metri. Il contatto basale con il substrato (Argilla marnosa di Cutro) e' netto ed erosivo. (IONIANO)

UNITA' DEL BACINO CROTONESE

Argilla marnosa di Cutro (KCR)

- Argille, argille marnose e siltiti, da grigie a brune con stratificazione non sempre evidente talora con macrofauna (bivalvi e gasteropodi). Sono talora presenti livelli laminati dello spessore che arriva a 3 metri. L'unita' passa per alternanza all'arenaria di Scandale. Lo spessore totale e' dell'ordine di 400-500 metri. Si presume un ambiente di piattaforma. (PIACENZIANO-CALABRIANO)

Faglia diretta certa, incerta o sepolta

Canali e impluvi principali

Il presente disegno e' di proprieta' aziendale - La Societa' tutelera' i propri diritti a termine di legge.

Progressiva chilometrica	N.	
Comuni		
Province		
Impianti	TIPO - N. - PROGR. km TIPO - N. - ESISTENTE	
Attraversamenti	TIPOLOGIA ATTRAVERSATA (SS n. **, corso d'acqua, ferrovia, ecc.)	
Strade - Piste - Piazzole tubazioni	ACCESSO IMPIANTI	ADEGUAMENTI STRADE
Area di passaggio	ALLARGATA	RIDOTTA
Scavabilita' terreni	SCIOLTI (T)	ROCCIA TENERA (RT) ROCCIA DURA (RD)