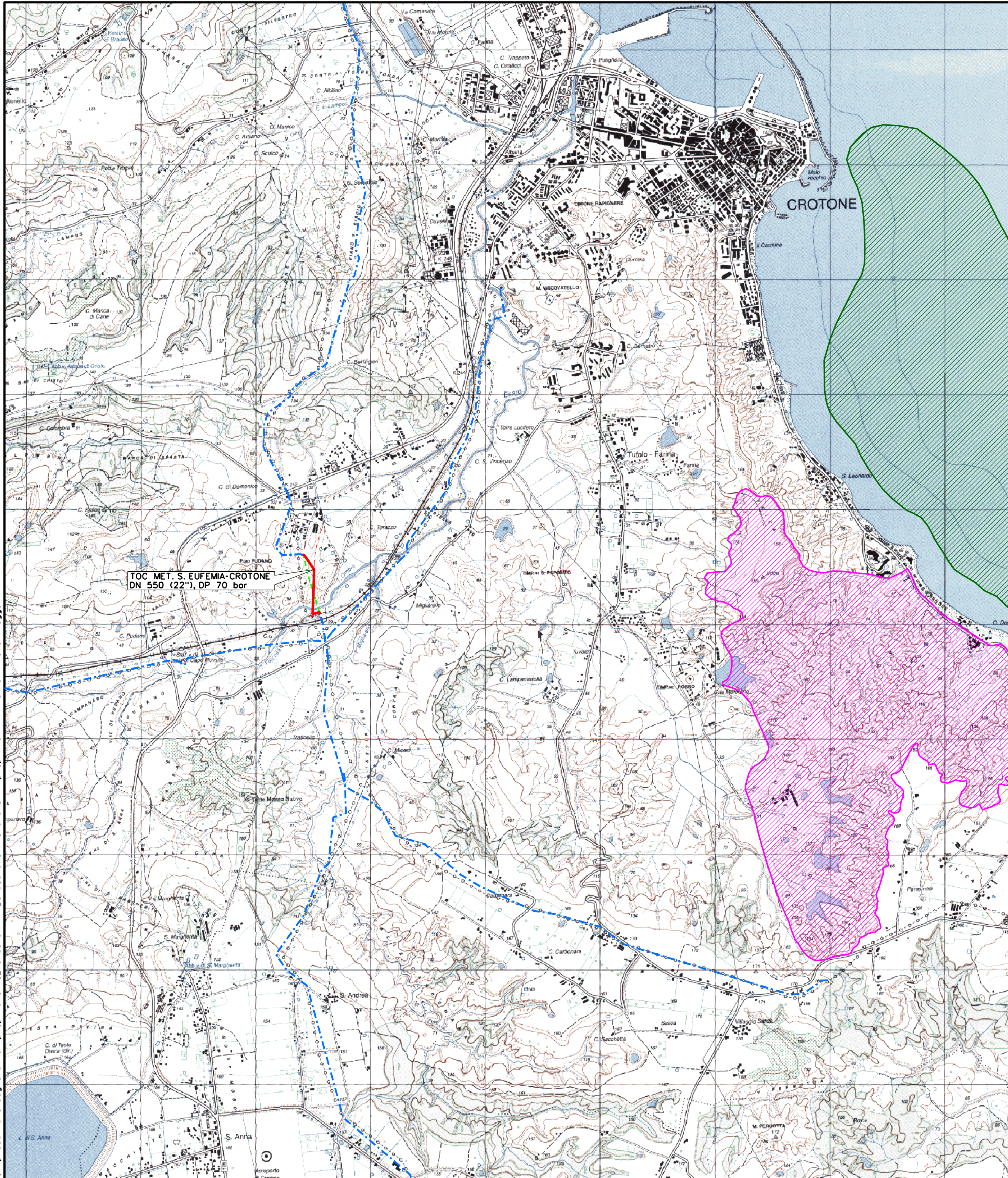


Il presente disegno e' di proprieta' aziendale - La Societa' tutelera' i propri diritti a termine di legge.



TOC MET. S. EUFEMIA-CROTONA
DN 550 (22"), DP 70 bar

LEGENDA

- Metanodotto in progetto
- - - Metanodotti esistenti
- - - Metanodotto in rimozione

- ZSC IT9320104 Colline di Crotona
- SIC IT9320097 Fondali da Crotona a Le Castella

00	18-07-19	EMISSIONE	REVISIONI			DEL VECCHIO	CASAGRANDE	CAPRIOTTI	
INDICE	DATA					ELABORATO	VERIFICATO	APPROVATO	
				Dis. PG-COSZ-022					
				Fg. 1 di 1					
				Comm. NR/15215					
				MET. S. EUFEMIA-CROTONA DN 550 (22"), DP 70 bar RIFACIMENTO ATTRAVERSAMENTO FIUME S. ANNA					
				Scala 1:25000					
				COROGRAFIA CON RETE NATURA 2000					
				Sostituisce il					
				Sostituito dal					