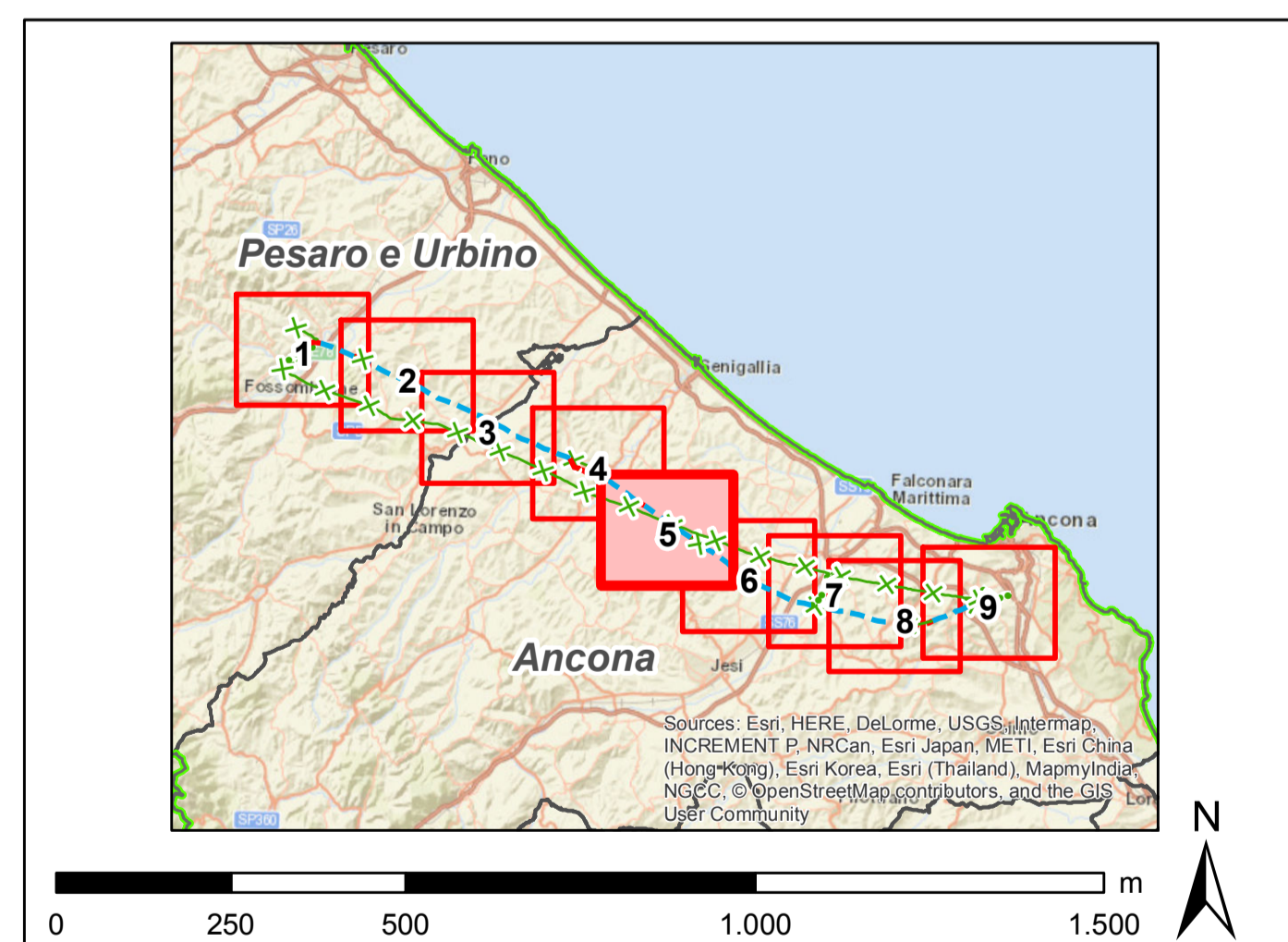
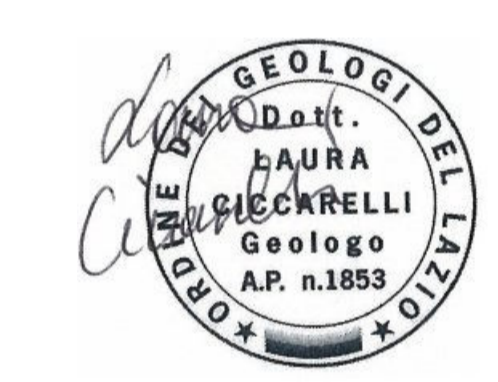


- Legenda**
- Progetto SIA**
- nuovo sostegno
 - sostegno demolito
 - sostegno esistente
 - nuova linea aerea a 150 kV
 - nuova linea in cavo a 150 kV
 - linea demolita
 - decassamento linea aerea a 150 kV
 - buffer di 500 m dal tracciato
 - buffer di 2500 m dal tracciato
- Impianti esistenti**
- ⊕ Allacciamento
 - ⊙ Cabina Utente
 - ⊙ Stazione non RTN e Cabina Primaria
 - Centrale Termoelettrica
- Linee elettriche esistenti**
- 380kV RTN Aerea
 - 220kV RTN Aerea
 - 132kV RTN Aerea
 - 132kV RTN In cavo
 - 132kV RTN Mista
 - Linea elettrica AT non RTN
- limite comunale**
- limite comunale**



00		30/11/2018	emissione definitiva	L. Ciccarelli	B. Santoro	A. Lipone
N.		DATA	DESCRIZIONE	ELABORATO	VERIFICATO	APPROVATO
CODIFICA DELL'LABORATORIO						
D E 23787A1 C EX A031						
TITOLO Sviluppo Rete tra Pesaro e Ancona Realizzazione collegamento tra SE Candia e CP Fossombrone o demolizioni elettrodotti esistenti Relazione Geologica						
Corografia delle opere in progetto						
NOME DEL FILE		FORMATO	SCALA	FOGLIO		
DISTRIBUZIONE_5.shx		A0	1:10.000	5 di 9		
Questo documento contiene informazioni di proprietà Terna S.p.A. e deve essere utilizzato esclusivamente dai destinatari in relazione alle finalità per le quali è stato fornito. È vietata qualsiasi forma di riproduzione o divulgazione senza il permesso scritto di Terna S.p.A. This document contains information property of TERNIA S.p.A. and it will have to be used exclusively for the purposes for which it has been furnished. Whatever shape of spreading or reproduction without the written permission of TERNIA S.p.A. is prohibited.						