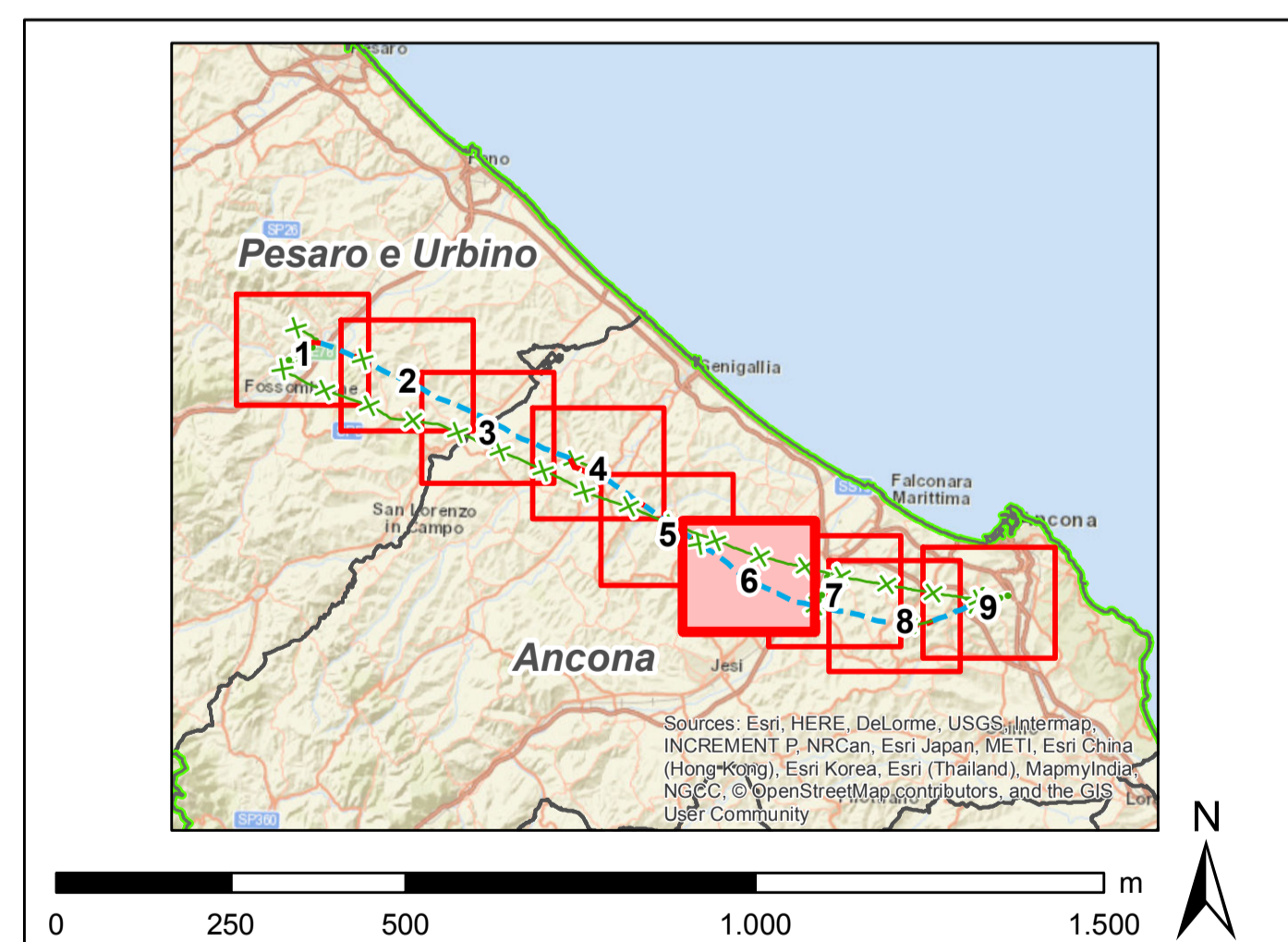
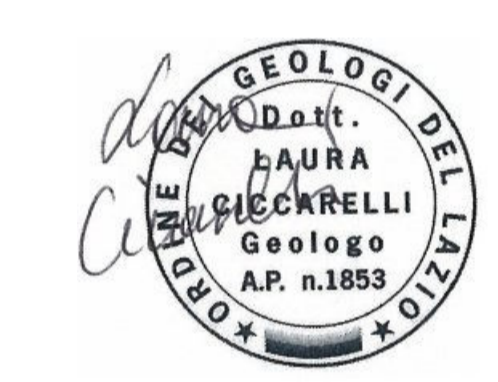


- Legenda**
- Progetto SIA**
- nuovo sostegno
 - sostegno demolito
 - sostegno esistente
 - nuova linea aerea a 150 kV
 - nuova linea in cavo a 150 kV
 - linea demolita
 - declassamento linea aerea a 150 kV
 - buffer di 500 m dal tracciato
 - buffer di 2500 m dal tracciato
- Impianti esistenti**
- ⊕ Allacciamento
 - Cabina Utente
 - Stazione non RTN e Cabina Primaria
 - Centrale Termoelettrica
- Linee elettriche esistenti**
- 380kV RTN Aerea
 - 220kV RTN Aerea
 - 132kV RTN Aerea
 - 132kV RTN In cavo
 - 132kV RTN Mista
 - Linea elettrica AT non RTN
- limite comunale**



REVISIONI				
00	30/11/2018	emissione definitiva	L. Ciccarelli	A. Lupo
N	DATA	DESCRIZIONE	ELABORATO	VERIFICATO
CODIFICA DELL'LABORATORIO				
D E 23787A1 C EX A031			Terna Rete Italia	
TITOLO				
Sviluppo Rete tra Pesaro e Ancona				
Realizzazione collegamento tra SE Candia e CP Fossombrone				
o demolizioni elettrodotto esistenti				
Relazione Geologica				
Corografia delle opere in progetto				
NOME DEL FILE	FORMATO	SCALA	FOGLIO	GOLDER
DE23787A001_8.dwg	AO	1:10.000	6/9	

Questo documento contiene informazioni di proprietà Terna S.p.A. e deve essere utilizzato esclusivamente dal destinatario in relazione alle finalità per le quali è stato fornito. È vietata qualsiasi forma di riproduzione o divulgazione senza il permesso scritto di Terna S.p.A. This document contains information proprietary to Terna S.p.A. and it shall have to be used exclusively for the purposes for which it has been furnished. Whatever shape of spreading or reproduction without the written permission of Terna S.p.A. is prohibited.