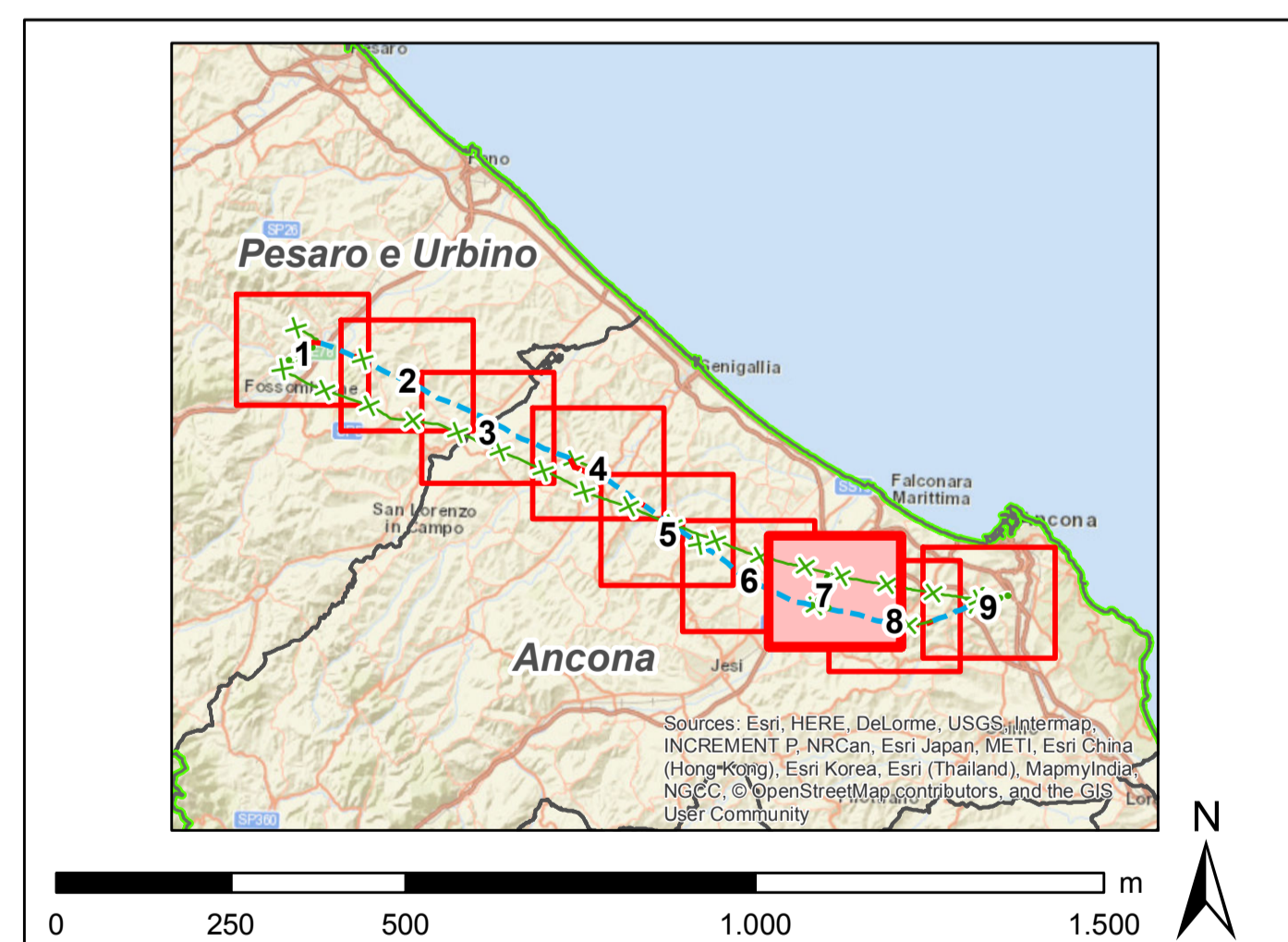
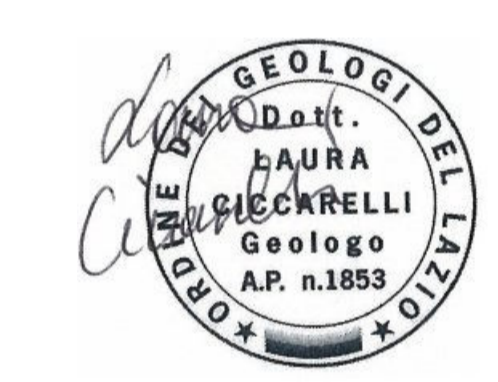


- Legenda**
- Progetto SIA**
- nuovo sostegno
 - sostegno demolito
 - sostegno esistente
 - nuova linea aerea a 150 kV
 - nuova linea in cavo a 150 kV
 - linea demolita
 - declassamento linea aerea a 150 kV
 - buffer di 500 m dal tracciato
 - buffer di 2500 m dal tracciato
- Impianti esistenti**
- ⊕ Allacciamento
 - Cabina Utente
 - Stazione non RTN e Cabina Primaria
 - Centrale Termoelettrica
- Linee elettriche esistenti**
- 380kV RTN Aerea
 - 220kV RTN Aerea
 - 132kV RTN Aerea
 - 132kV RTN In cavo
 - 132kV RTN Mista
 - Linea elettrica AT non RTN



00				30/11/2018				emissione definitiva				L. Ciccarelli				B. Santoro				A. Lupo			
N.				DATA				DESCRIZIONE				ELABORATO				VERIFICATO				APPROVATO			
CODIFICA DELL'ELABORATO																							
D E 23787A1 C EX A031																							
TITOLO																							
Sviluppo Rete tra Pesaro e Ancona																							
Realizzazione collegamento tra SE Candia e CP Fossombrone																							
o demolizioni elettrodotto esistenti																							
Relazione Geologica																							
Corografia delle opere in progetto																							
NOME DEL FILE				FORMATO				SCALA				FOGLIO				GOLDER							
2323787A001_7.dwg				AO				1:110.000				7 di 9											

Questo documento contiene informazioni di proprietà Terna S.p.A. e deve essere utilizzato esclusivamente dai destinatari in relazione alle finalità per le quali è stato fornito. È vietata qualsiasi forma di riproduzione o divulgazione senza il permesso scritto di Terna S.p.A. This document contains information proprietary to TERNIA S.p.A. and it will have to be used exclusively for the purposes for which it has been furnished. Any further shape of spreading or reproduction without the written permission of TERNIA S.p.A. is prohibited.