

Progetto SIA

- nuovo sostegno
- sostegno demolito
- sostegno esistente
- nuova linea aerea a 150 kV
- nuova linea in cavo a 150 kV
- declassamento linea aerea a 150 kV
- area di studio ristretta (500 m)
- area di studio vasta (2500 m)

Impianti esistenti

- Attaccamento
- Cabina Utente
- Stazione non RTN e Cabina Primaria
- Centrale Termoelettrica

Linee elettriche esistenti

- linea demolita
- 380kV RTN Aerea
- 220kV RTN Aerea
- 132kV RTN Aerea
- 132kV RTN In cavo
- 132kV RTN Mista
- Linea elettrica AT non RTN

PAI

Rischio esondazioni

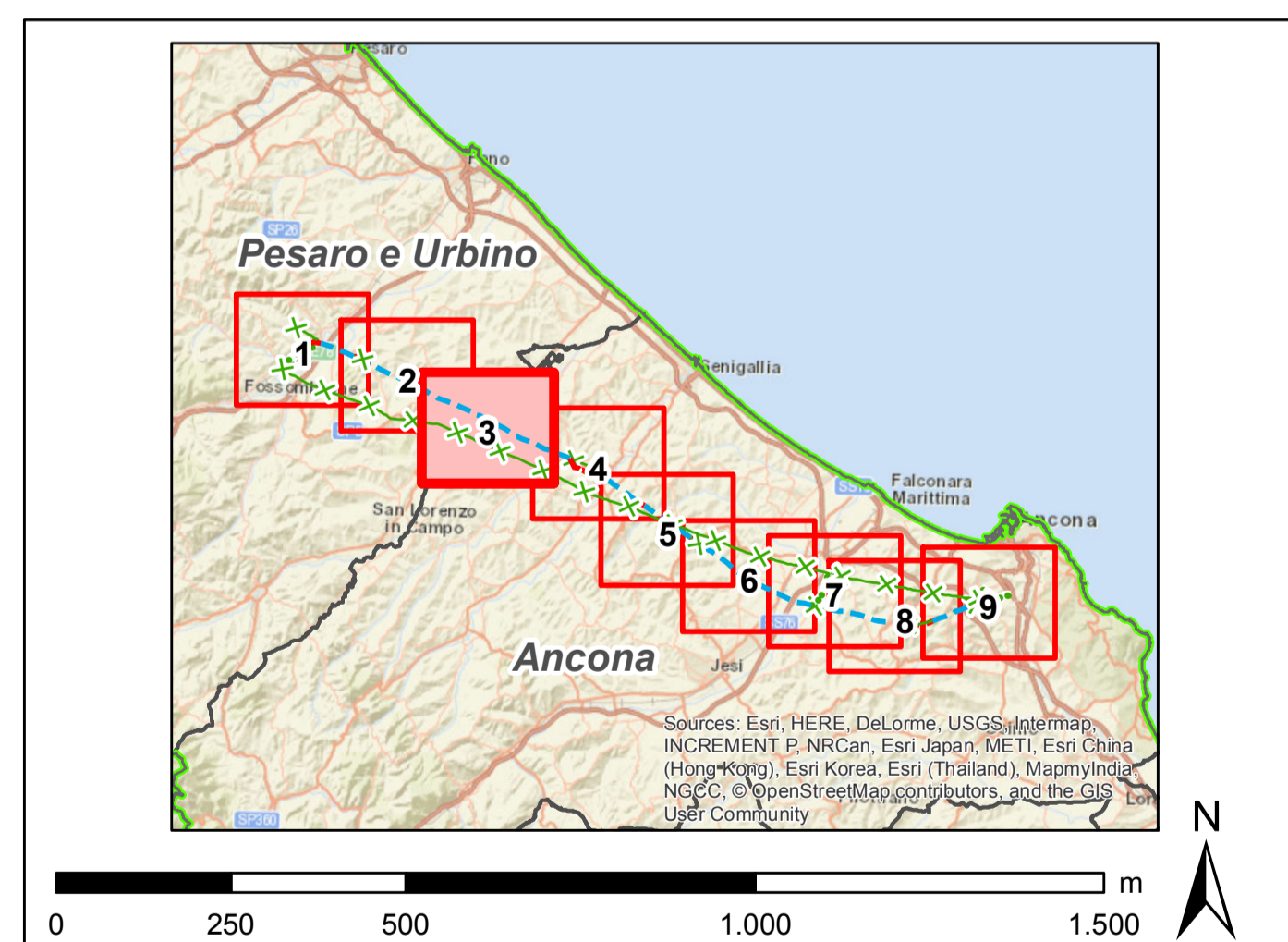
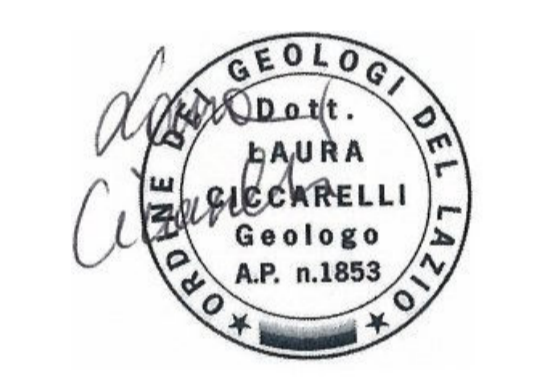
- R2
- R3

Rischio frane

- ▨ R1
- ▨ R2
- ▨ R3
- ▨ R4

Pericolosità frane

- ▨ P1
- ▨ P2
- ▨ P3



00		30/11/2018	emissione definitiva	L. Ciccarelli	B. Santoro	A. Lupo
N		DATA	DESCRIZIONE	ELABORATO	VERIFICATO	APPROVATO
CODIFICA DELL'LABORATORIO						
D E 23787A1 C EX A034						
TITOLO Sviluppo Rete tra Pesaro e Ancona Realizzazione collegamento tra SE Candia e CP Fossombrone o demolizioni elettrodotto esistenti Relazione geologica						
Carta del rischio idrogeologico (PAI)						
NOME DEL FILE		FORMATO	SCALA	Foglio		
D:\23787A1\000A_3.shp		A0	1:10.000	3 di 9		
<small>Questo documento contiene informazioni di proprietà Terna S.p.A. e deve essere utilizzato esclusivamente dal destinatario in relazione alle finalità per le quali è stato ricevuto. È vietata qualsiasi forma di riproduzione o divulgazione senza il permesso scritto di Terna S.p.A. This document contains information property of TERNA S.p.A. and it will have to be used exclusively for the purposes for which it has been furnished. Whichever shape of spreading or reproduction without the written permission of TERNA S.p.A. is prohibited.</small>						