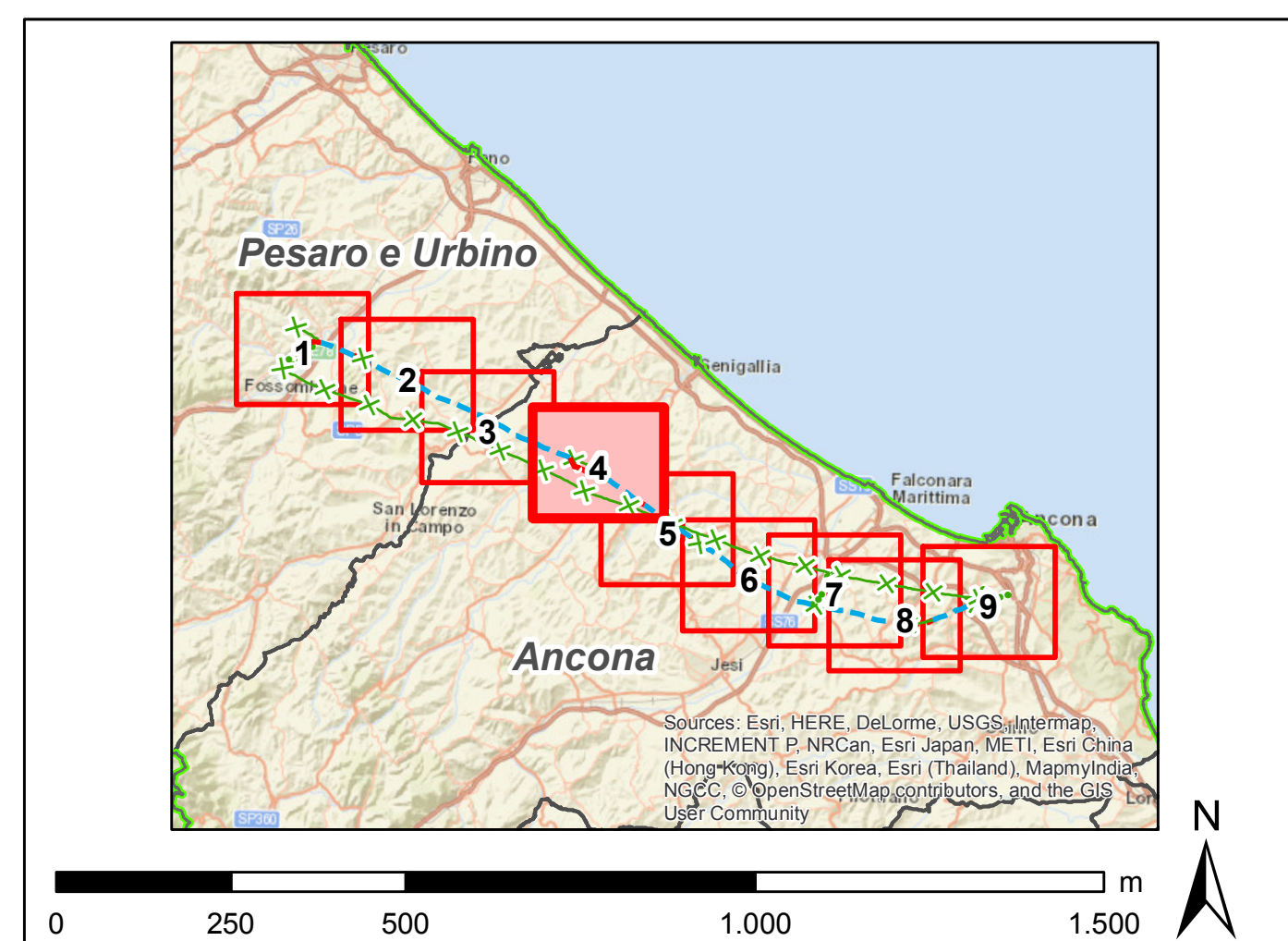
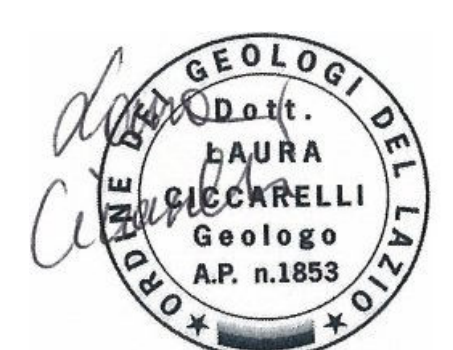


- Progetto SIA**
- nuovo sostegno
  - sostegno demolito
  - sostegno esistente
  - nuova linea aerea a 150 kV
  - nuova linea in cavo a 150 kV
  - linea demolita
  - declassamento linea aerea a 150 kV
- Impianti esistenti**
- Attaccamento
  - Cabina Utente
  - Stazione non RTN e Cabina Primaria
  - Centrale Termoelettrica
- Linee elettriche esistenti**
- 380kV RTN Aerea
  - 220kV RTN Aerea
  - 132kV RTN Aerea
  - 132kV RTN In cavo
  - 132kV RTN Mista
  - Linea elettrica AT non RTN

**PAI**

- Rischio esondazioni**
- R2
  - R3
  - R4
- Rischio frane**
- ▨ R1
  - ▨ R2
- Pericolosità frane**
- ▨ P1
  - ▨ P2
  - ▨ P3



REVISIONI		DESCRIZIONE		VERIFICATO		APPROVATO	
00	30/11/2018	emissione definitiva	L. Ciccarelli	B. Santoro	07/05/2014	A. Lipone	07/05/2014
CODIFICA DELL'ELABORATO				Terna Rete Italia			
D E 23787A1 C EX A034				Terna Group			
TITOLO							
Sviluppo Rete tra Pesaro e Ancona							
Realizzazione collegamento tra SE Candia e CP Fossombrone							
o demolizioni elettrodotti esistenti							
Relazione geologica							
Carta del rischio idrogeologico (PAI)							
NOME DEL FILE		FORMATO	SCALA	FOGLIO	GOLDER		
DE23787A1CADA_4.dwg		A0	1:10.000	4/9			

Questo documento contiene informazioni di proprietà Terna S.p.A. e deve essere utilizzato esclusivamente dal destinatario in relazione alle finalità per le quali è stato ricevuto. È vietata qualsiasi forma di riproduzione o divulgazione senza il permesso scritto di Terna S.p.A. This document contains information proprietary to Terna S.p.A. and it will have to be used exclusively for the purposes for which it has been furnished. Whichever shape of spreading or reproduction without the written permission of Terna S.p.A. is prohibited.