

Progetto SIA

- nuovo sostegno
- sostegno demolito
- sostegno esistente
- nuova linea aerea a 150 kV
- nuova linea in cavo a 150 kV
- linea demolita
- declassamento linea aerea a 150 kV

Impianti esistenti

- Attaccamento
- Cabina Utente
- Stazione non RTN e Cabina Primaria
- Centrale Termoelettrica

Linee elettriche esistenti

- 380kV RTN Aerea
- 220kV RTN Aerea
- 132kV RTN Aerea
- 132kV RTN In cavo
- 132kV RTN Mista
- Linea elettrica AT non RTN

area di studio ristretta (500 m)

area di studio vasta (2500 m)

PAI

Rischio esondazioni

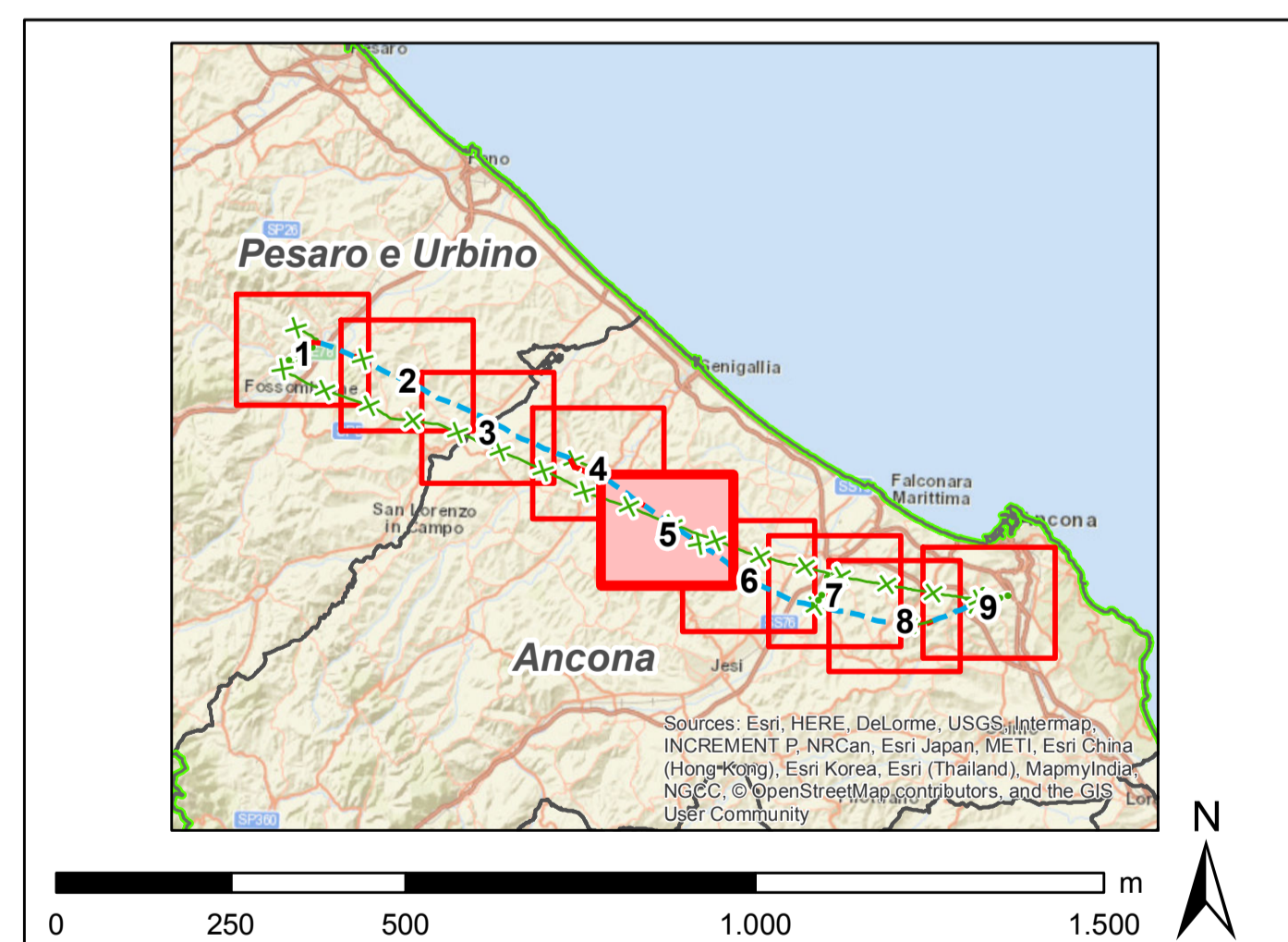
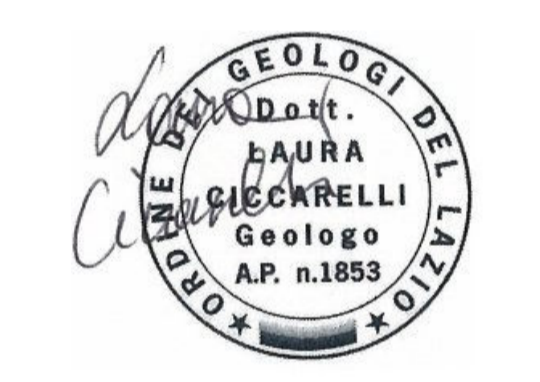
- R3
- R4

Rischio frane

- R1
- R2

Pericolosità frane

- P1
- P2
- P3



| | | | | | |
|---|------------|----------------------|---------------|------------|-----------|
| 00 | 30/11/2018 | emissione definitiva | L. Ciccarelli | B. Santoro | A. Lipone |
| N. | DATA | DESCRIZIONE | ELABORATO | VERIFICATO | APPROVATO |
| CODIFICA DELL'LABORATORIO | | | | | |
| D E 23787A1 C EX A034 | | | | | |
| Terna Rete Italia | | | | | |
| TITOLIO | | | | | |
| Sviluppo Rete tra Pesaro e Ancona | | | | | |
| Realizzazione collegamento tra SE Candia e CP Fossombrone | | | | | |
| o demolizioni elettrodotti esistenti | | | | | |
| Relazione geologica | | | | | |
| Carta del rischio idrogeologico (PAI) | | | | | |
| NOME DEL FILE | FORMATO | SCALA | Foglio | GOLDER | |
| DE23787A1C00A_3.shp | A0 | 1:10.000 | 5 di 9 | | |
| Questo documento contiene informazioni di proprietà Terna S.p.A. e deve essere utilizzato esclusivamente dal destinatario in relazione alle finalità per le quali è stato ricevuto. E' vietata qualsiasi forma di riproduzione o divulgazione senza il permesso scritto di Terna S.p.A. This document contains information property of TERNA S.p.A. and it will have to be used exclusively for the purposes for which it has been furnished. Whatever shape of spreading or reproduction without the written permission of TERNA S.p.A. is prohibited. | | | | | |