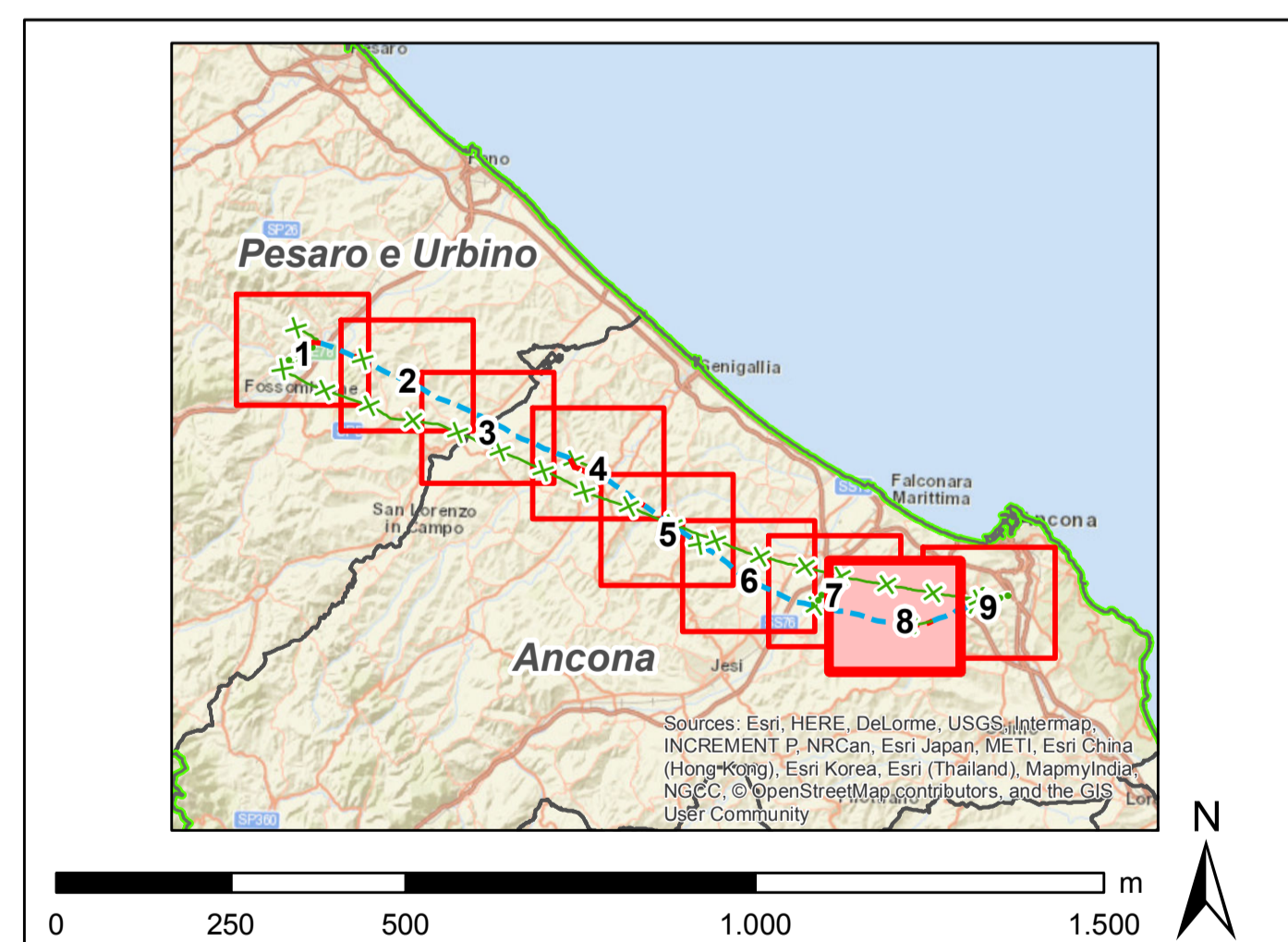


- Progetto SIA**
- nuovo sostegno
  - sostegno demolito
  - sostegno esistente
  - nuova linea aerea a 150 kV
  - nuova linea in cavo a 150 kV
  - linea demolita
  - declassamento linea aerea a 150 kV
- Impianti esistenti**
- Attaccamento
  - Cabina Utente
  - Stazione non RTN e Cabina Primaria
  - Centrale Termoelettrica
- Linee elettriche esistenti**
- 380kV RTN Aerea
  - 220kV RTN Aerea
  - 132kV RTN Aerea
  - 132kV RTN In cavo
  - 132kV RTN Mista
  - Linea elettrica AT non RTN

- PAI**
- Rischio frane**
- R1
  - R2
  - R3
  - R4
- Pericolosità frane**
- P1
  - P2
  - P3
  - P4



00		30/11/2018	emissione definitiva	L. Ciccarelli	B. Santoro	A. Lipone
N.		DATA	DESCRIZIONE	ELABORATO	VERIFICATO	APPROVATO
CODIFICA DELL'ELABORATO						
D E 23787A1 C EX A034						
Terna Rete Italia						
TITOLO						
Sviluppo Rete tra Pesaro e Ancona						
Realizzazione collegamento tra SE Candia e CP Fossombrone						
o demolizioni elettrodotti esistenti						
Relazione geologica						
Carta del rischio idrogeologico (PAI)						
NOME DEL FILE		FORMATO	SCALA	FOGLIO	GOLDER	
DE23787A1CADA_8.apr		A0	1:10.000	8 di 9		
Questo documento contiene informazioni di proprietà Terna S.p.A. e deve essere utilizzato esclusivamente dal destinatario in relazione alle finalità per le quali è stato ricevuto. È vietata qualsiasi forma di riproduzione o divulgazione senza il permesso scritto di Terna S.p.A. This document contains information proprietary to Terna S.p.A. and it will have to be used exclusively for the purposes for which it has been furnished. Whichever shape of spreading or reproduction without the written permission of Terna S.p.A. is prohibited.						