

**Legenda**

**Progetto SIA**

- nuovo sostegno
- sostegno demolito
- sostegno esistente
- nuova linea aerea a 150 kV
- nuova linea in cavo a 150 kV
- linea demolita
- declassamento linea aerea a 150 kV
- area di studio ristretta (500 m)
- area di studio vasta (2500 m)

**Impianti esistenti**

- Allacciamento
- Cabina Utente
- Stazione non RTN e Cabina Primaria
- Centrale Termoelettrica

**Linee elettriche esistenti**

- 380kV RTN Aerea
- 220kV RTN Aerea
- 132kV RTN Aerea
- 132kV RTN In cavo
- 132kV RTN Mista
- Linea elettrica AT non RTN

**LEGENDA**

**Catasto**

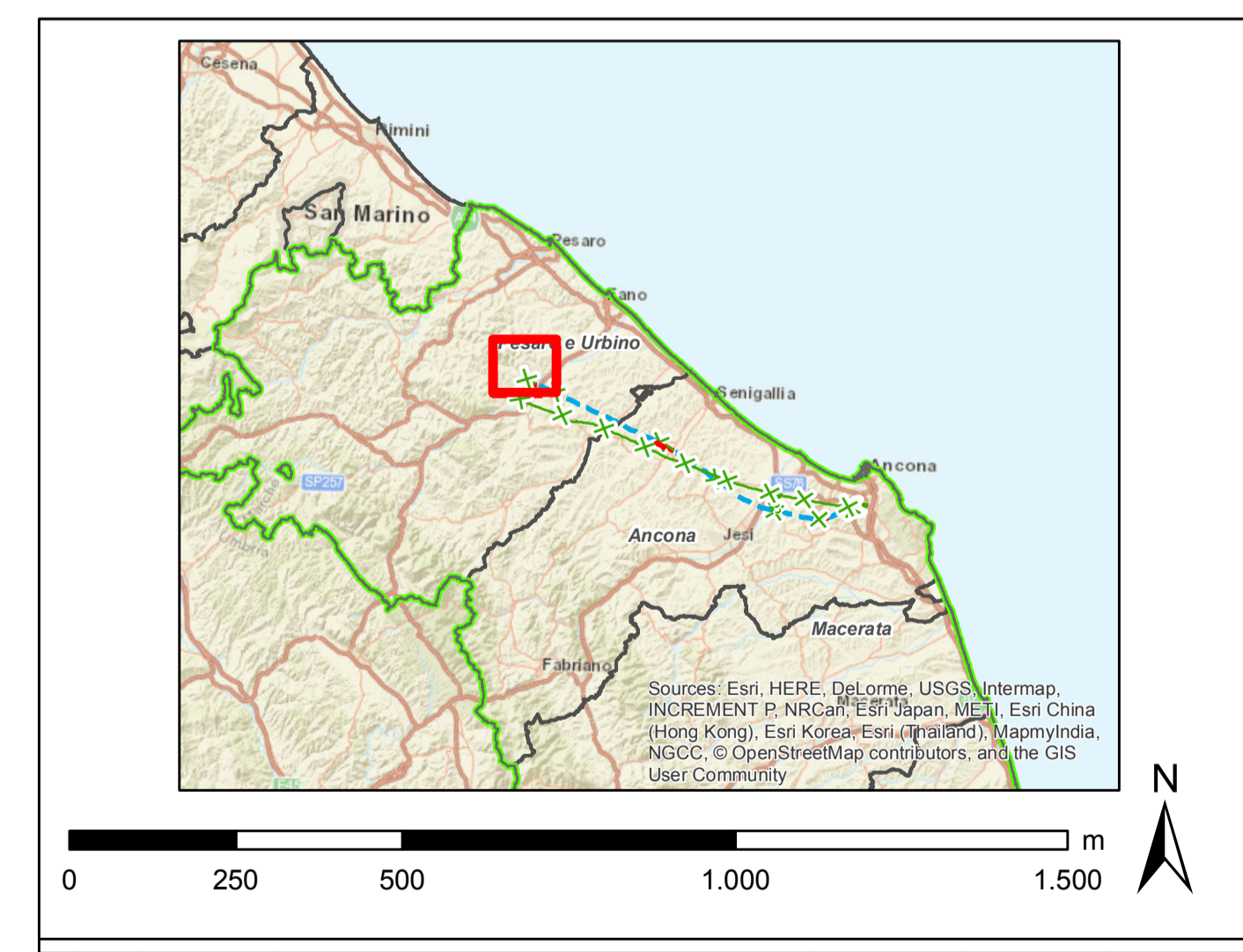
- GTCTFAB
- GTCTSTR
- GTCTACQ
- GTCTPAR

**Vincoli e tutele**

- VINCI\_Fascia di rispetto stradale
- VINCI\_DDM 31 luglio 1985
- TUTE\_ZONA AGRICOLA SOTTOPOSTA A TUTELA ORIENTATA
- TUTE\_ZONA AGRICOLA SOTTOPOSTA A TUTELA INTEGRALE
- TUTE\_Critici
- TUTE\_Aree Archeologiche

**Zonizzazione**

- ZONI\_ZONA TURISTICO RICETTIVA
- ZONI\_ZONA TECNICO DISTRIBUTIVA
- ZONI\_ZONA TECNICA DI SERVIZIO
- ZONI\_ZONA STORICO-ARTISTICA E DI PARTICOLARE PREGIO AMBIENTALE
- ZONI\_ZONA RESIDENZIALE DI PREGIO AMBIENTALE
- ZONI\_ZONA RESIDENZIALE DI ESPANSIONE PUBBLICA (CON PIANO ATTUATIVO VIGENTE)
- ZONI\_ZONA RESIDENZIALE DI ESPANSIONE PUBBLICA
- ZONI\_ZONA RESIDENZIALE DI ESPANSIONE PRIVATA (CON PIANO ATTUATIVO VIGENTE)
- ZONI\_ZONA RESIDENZIALE DI ESPANSIONE PRIVATA
- ZONI\_ZONA RESIDENZIALE DI ESPANSIONE MISTA (PARZIALMENTE DESTINATA A P.E.P.)
- ZONI\_ZONA RESIDENZIALE DI ESPANSIONE ESTENSIVA
- ZONI\_ZONA RESIDENZIALE DI COMPLETAMENTO ASSOGGETTATA A PLANIVOLUMETRICO
- ZONI\_ZONA RESIDENZIALE DI COMPLETAMENTO
- ZONI\_ZONA PER ISTRUZIONE
- ZONI\_ZONA INDUSTRIALE DI ESPANSIONE
- ZONI\_ZONA ESPANSIONE TURISTICO RICETTIVA
- ZONI\_ZONA DI CONSERVAZIONE VOLUMETRICA
- ZONI\_ZONA DESTINATA AD ATTREZZATURE COLLETTIVE
- ZONI\_ZONA ARTIGIANALE DI ESPANSIONE (CON PIANO ATTUATIVO VIGENTE)
- ZONI\_ZONA AGRICOLA
- ZONI\_ZONA VERDE ATTREZZATO PER LO SPORT
- ZONI\_ZONA ARTIGIANALE DI COMPLETAMENTO
- ZONI\_Visibilita parcheggio ferrovia
- ZONI\_VERDE PUBBLICO
- ZONI\_STRADA DI FRG
- ZONI\_B1
- ZONI\_AREAZIONE DI VALORIZZAZIONE AMBIENTALE



REVISIONI	DATA	DESCRIZIONE	ELABORATO	VERIFICATO	APPROVATO
00	30/11/2018	emissione definitiva	P. Cantale	B. Santoro	A. Lupo

CODIFICA DELL'LABORATORIO			
D E 23787A1 C EX A017			
TITOLO <b>Sviluppo Rete tra Pesaro e Ancona</b> <b>Realizzazione collegamento tra SE Candia e CP Fossombrone</b> <b>o demolizioni elettrodotti esistenti</b>			
Carta dei PRG - Comuni di <b>Serrungarina</b>			
NOME DEL FILE	FORMATO	SCALA	FOGLIO
DE23787A1CXA017_2	A0	1:10.000	2 di 22

Questo documento contiene informazioni di proprietà Terna S.p.A. e deve essere utilizzato esclusivamente dal destinatario in relazione alle finalità per le quali è stato fornito. E' vietata qualsiasi forma di riproduzione o divulgazione senza il permesso scritto di Terna S.p.A. This document contains information property of TERN S.p.A. and it will have to be used exclusively for the purposes for which it has been furnished. Whichever shape of spreading or reproduction without the written permission of TERN S.p.A. is prohibited.