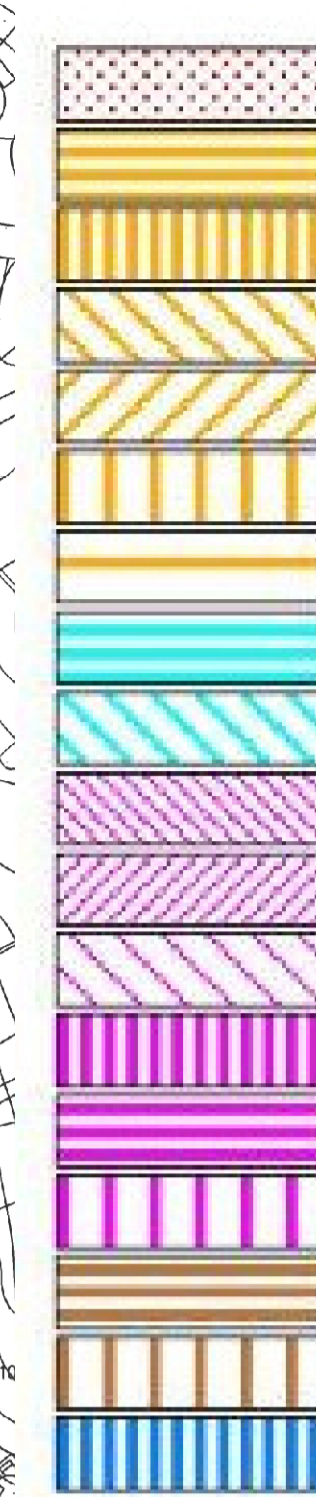


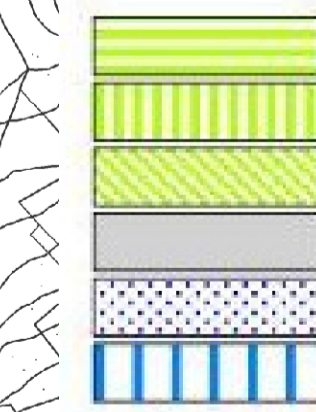
ZONIZZAZIONE

- A1-centro storico
- B2-completamento e ristrutturazione edilizia
- B2bis-completamento e ristrutturazione edilizia
- B3-completamento residenziale
- B3bis-completamento residenziale
- B4-completamento residenziale
- B5-completamento residenziale
- C2-residenziale-terziaria di espansione
- C3-residenziale-terziaria di espansione
- D1-produttiva di completamento
- D1bis-produttiva di completamento
- D1ter-produttiva di completamento
- D2-produttiva di espansione
- D2bis-produttiva di espansione
- D3-produttiva mista di espansione
- D4-ricettiva
- D5- turistica
- F1-attrezzature e servizi

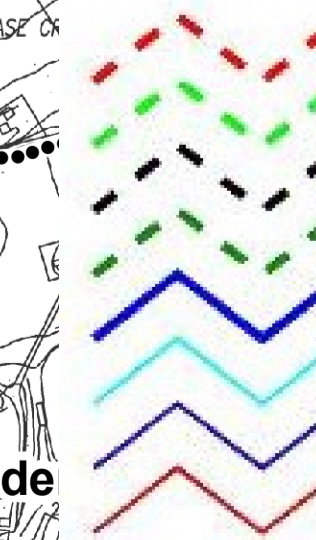


Attrezzature pubbliche e/o di uso pubblico

- albergo e ristorazione
- ambulatorio, consultorio e simili
- asilo nido
- banca
- biblioteca, centro culturale
- campo di calcio
- casa di riposo
- chiesa
- cimitero
- cinema-teatro
- consorzio agrario
- farmacia
- istituto religioso
- istituzioni militari
- municipio
- ospedale
- palestra
- poste
- scuola elementare
- scuola materna
- scuola media inferiore
- strutture sportive



- F2-verde attrezzato
- F2bis-verde
- F3-verde a parco
- F4-parcheggio
- F5-cimitero
- F6-attrezzature religiose e assistenziali



- Comparto unitario
- Manufatto extraurbano
- Limite di edificabilità dalle strade
- Limite di edificabilità dal fosso
- Vincolo cimiteriale
- Viabilità extra comunale
- Viabilità provinciale di progetto
- Viabilità di progetto

- Piano di Assetto Idrogeologico:**
- Esondazioni
 - Frane

Legenda

Progetto SIA

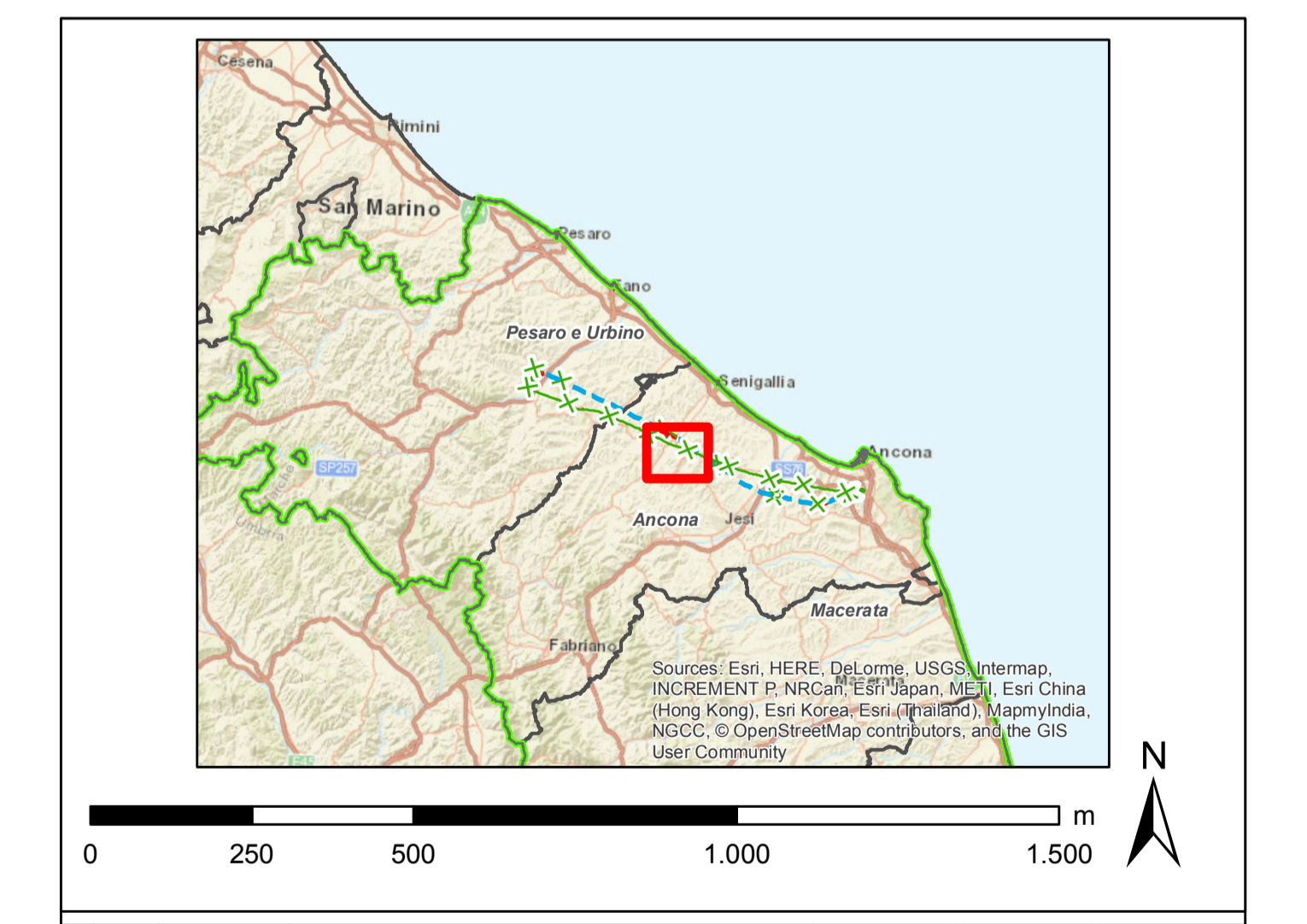
- nuovo sostegno
- sostegno demolito
- sostegno esistente
- nuova linea aerea a 150 kV
- nuova linea in cavo a 150 kV
- linea demolta
- declassamento linea aerea a 150 kV
- area di studio ristretta (500 m)
- area di studio vasta (2500 m)

Impianti esistenti

- Allacciamento
- Cabina Utente
- Stazione non RTN e Cabina Primaria
- Centrale Termoelettrica

Linee elettriche esistenti

- 380kV RTN Aerea
- 220kV RTN Aerea
- 132kV RTN Aerea
- 132kV RTN In cavo
- 132kV RTN Mista
- Linea elettrica AT non RTN



00		30/11/2018	emissione definitiva	P. Curatolo	D. Curatolo	A. Lippone
N		DATA	DESCRIZIONE	ELABORATO	VERIFICATO	APPROVATO
CODIFICA DELL'ELABORATO						
D E 23787A1 C EX A017						
TITOLO						
Sviluppo Rete tra Pesaro e Ancona Realizzazione collegamento tra SE Gandia e CP Fossombrone o demolizioni elettrodotti esistenti						
Carta dei PRG - Comune di Ostra						
NOME DEL FILE		FORMATO	SCALA	Foglio	GOLDER	
DE23787A1CXA017_13		A0	1:10.000	13 di 22		
Questo documento contiene informazioni di proprietà Terna S.p.A. e deve essere utilizzato esclusivamente dal destinatario in relazione alle finalità per le quali è stato ricevuto. E' vietata qualsiasi forma di riproduzione o divulgazione senza l'esplicito consenso di Terna S.p.A. This document contains information proprietary to Terna S.p.A. and it will have to be used exclusively for the purposes for which it has been furnished. Whichever shape of spreading or reproduction without the written permission of Terna S.p.A. is prohibited.						