

### LEGENDA

#### ZONE RESIDENZIALI

**ZONA - A - di Carattere Storico Artistico Ambientale (art.11)**

- A1** Nucleo Storico (art.12)
- A2** Borghi (art.13)
- A3** Edifici Urbani di Interesse Artistico (art.14)
- A4** Zone Perimetrali di Interesse Storico Ambientale (art.15)

**ZONA - B - di Completamento (art.16)**

- B1** Sottozona Estensiva (art.17)
- B2** Sottozona Semintensiva (art.18)
  - B2.1** Sottozona Semintensiva in Via degli Aroli (art.19)
- B3** Sottozona Intensiva (art.20)
  - B3.1** Sottozona Intensiva in Via Roma e Via Verdi (art.21)
  - B3.2** Sottozona Intensiva in Via S. Maria (art.22)

**ZONA - C - di Nuova Edificazione (art.23)**

- C1** Sottozona Intensiva (art.24)
- C2** Sottozona Semintensiva (art.25)
- C3** Sottozona Estensiva (art.26)
- C4** Sottozona con P.d.L. e P.E.E.P. Vigenti (art.27)

#### ZONE PRODUTTIVE

**ZONA - D - per Insediamenti Produttivi (artt.28 e 29)**

- D1** Sottozona Artigianali (art.30)
- D2** Sottozona Industriali-Commerci (art.31)
- D3** Sottozona Industriali-Commerci-Direzionali (art.32)
- D4** Sottozona per Attività Ricettive, Ricreative e di Svago (art.33)

#### ZONE PER SERVIZI

**ZONA - F - per Servizi di Interesse Generale (art.50)**

- FC** Cimitero (art.50)
- FS** Servizi Sportivi (art.50)

**ZONA - S - per Servizi di Interesse Locale (art.51)**

- SI** Servizi per l'Istruzione (art.51)
- SR** Servizi per la Ricreazione, la Cultura e il Culto (art.51)
- SS** Servizi per il Giuoco Organizzato e lo Sport (art.51)
- SA** Servizi Amministrativi e di Servizio (art.51)

**ZONA - U - non Edificata, Pavimentata o Asfaltata (art.52)**

- UZ** Parcheggi Pubblici o d'Uso Pubblico (art.52)
- UP** Piazze (art.52)

**ZONA - V - Piantumate e Coltivate (art.53)**

- VALB.** Verde Alberato (art.53)
- VATTR.** Verde Pubblico (art.53)

#### ZONE AGRICOLE

**ZONA - F - Agricola di Base (artt.34-36-37-38)**

- F0** Sottozona Agricola Normale (art.35)

**ZONA - E - Agricola con Prescrizioni Particolari**

- E1** Unità di Paesaggio-Complesso Villa Pianetti (art.39)
- E2** Parco Agricolo di Interesse Paesaggistico (art.40)
- E3** Versanti con Pendenza superiore al 30% (art.41)
- E4** Versanti Instabili e Frane Attive (art.42)
- E5** Corsi d'Acqua (art.43)
- E6** Corsi d'Acqua, Versanti Instabili e Frane Attive (art.44)
- E7** Emergenza Geologica (art.45)
- E8** Macchie Arborate (art.46)
- E9** Edifici e Manufatti Storici Extraurbani (art.47)
- E10** Punti Panoramici e Strade Panoramiche (art.48)
- E11** Paesaggio Agrario di Interesse Storico Ambientale (art.49)

### Legenda

**Progetto SIA**

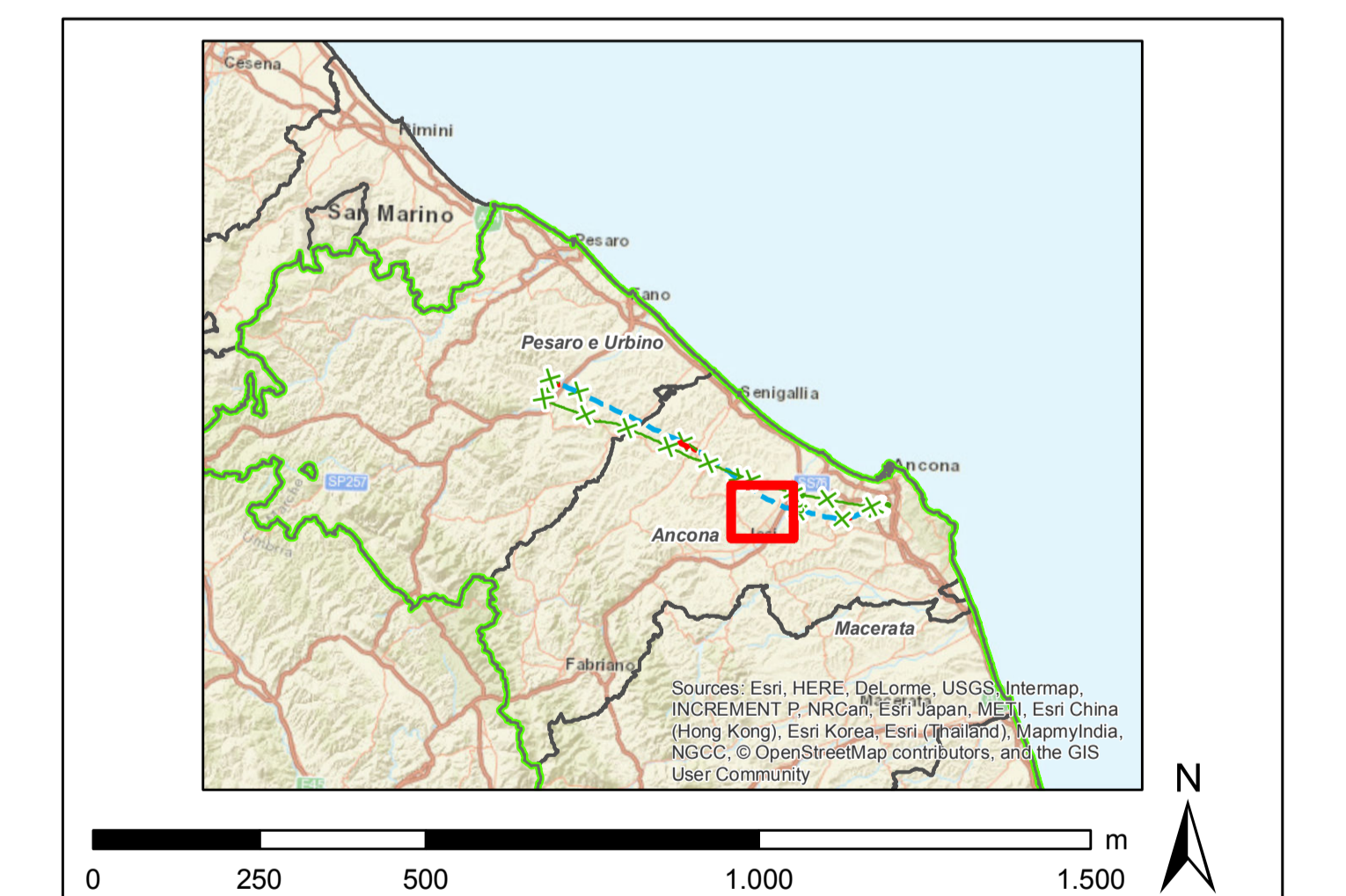
- sostegno demolito
- sostegno esistente
- nuova linea aerea a 150 kv
- nuova linea in cavo a 150 kv
- linea demolita
- decollamento linea aerea a 150 kv
- area di studio ristretta (500 m)
- area di studio vasta (2500 m)

**Impianti esistenti**

- Allacciamento
- Cabina Utente
- Stazione non RTN e Cabina Primaria
- Stazione RTN
- Centrale Termoelettrica

**Linee elettriche esistenti**

- 380kV RTN Aerea
- 220kV RTN Aerea
- 132kV RTN Aerea
- 132kV RTN in cavo
- 132kV RTN Misti
- Linea elettrica AT non RTN



CODIFICA DELL'ELABORAZIONE <b>D E 23787A1 C EX A017</b>					
TITOLO <b>Sviluppo Rete tra Pesaro e Ancona          Realizzazione collegamento tra SE Candia e CP Fossombrone          o demolizioni elettrodotti esistenti</b>					
Carta dei PRG - Comuni di <b>Monsano</b>					
NOME DEL FILE DE23787A1CXA017_16	FORMATO A0	SCALA 1:10.000	FOGLIO 18 di 22		
<small>Questo documento contiene informazioni di proprietà Terna S.p.A. e deve essere utilizzato esclusivamente dai destinatari in relazione alle finalità per le quali è stato ricevuto. È vietata qualsiasi forma di riproduzione o divulgazione senza il permesso scritto di Terna S.p.A. This document contains information proprietary to TERNAS S.p.A. and it will have to be used exclusively for the purposes for which it has been furnished. Whichever shape of spreading or reproduction without the written permission of TERNAS S.p.A. is prohibited.</small>					