

# NOTE GENERALI

## Legenda

### FORME PROCESSI E DEPOSITI GRAVITATIVI DI VERSANTE

- Olio di scarpata di degradazione alto di frana
- Falda (a) e cono (b) di detrito
- Corpo di frana di genesi complessa
- Detrito

### FORME PROCESSI E DEPOSITI PER ACQUE CORRENTI SUPERFICIALI

- Solco di erosione concentrata
- Deposito alluvionale
- Asia fluvio-lormentata

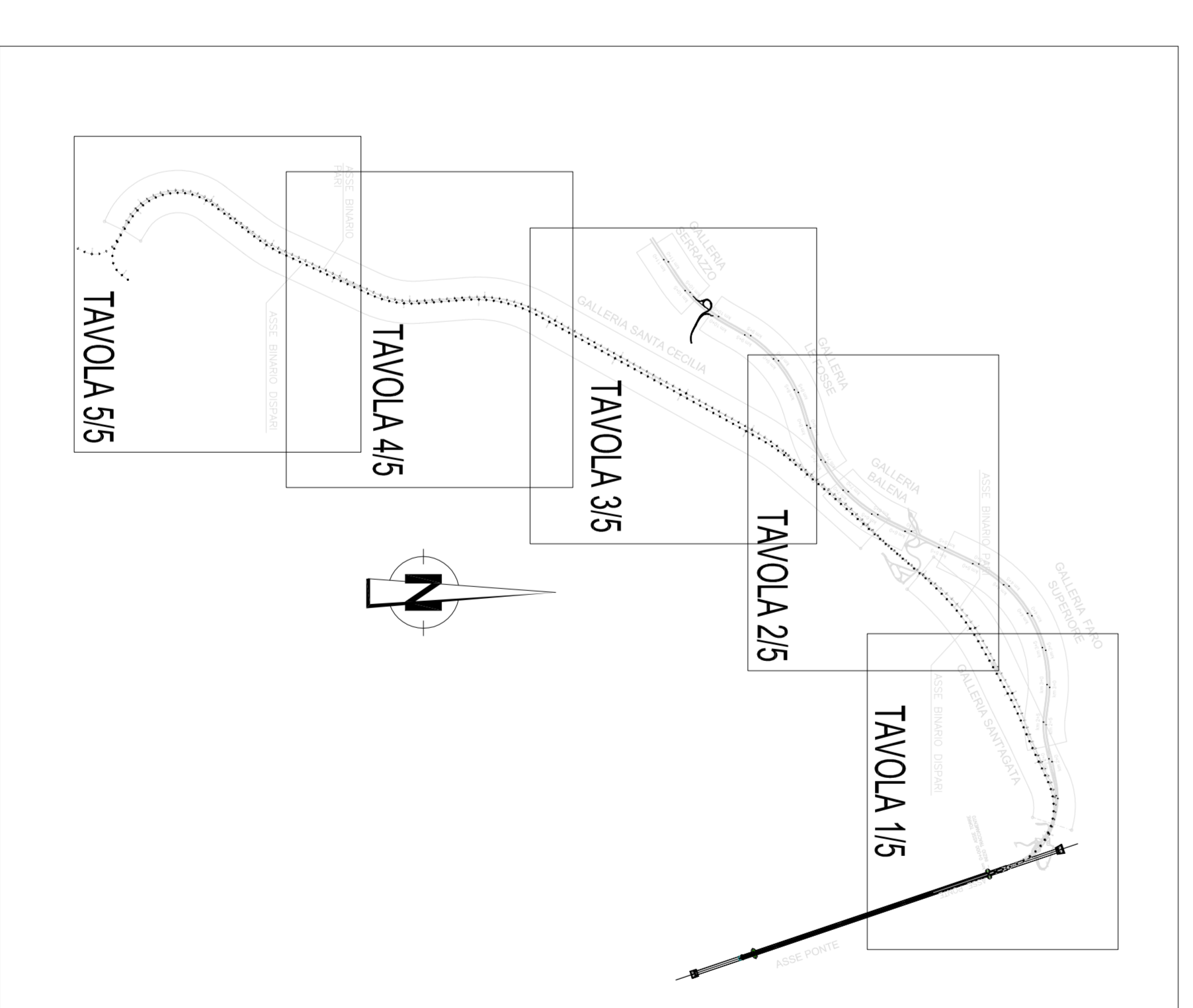
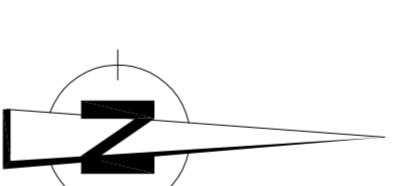
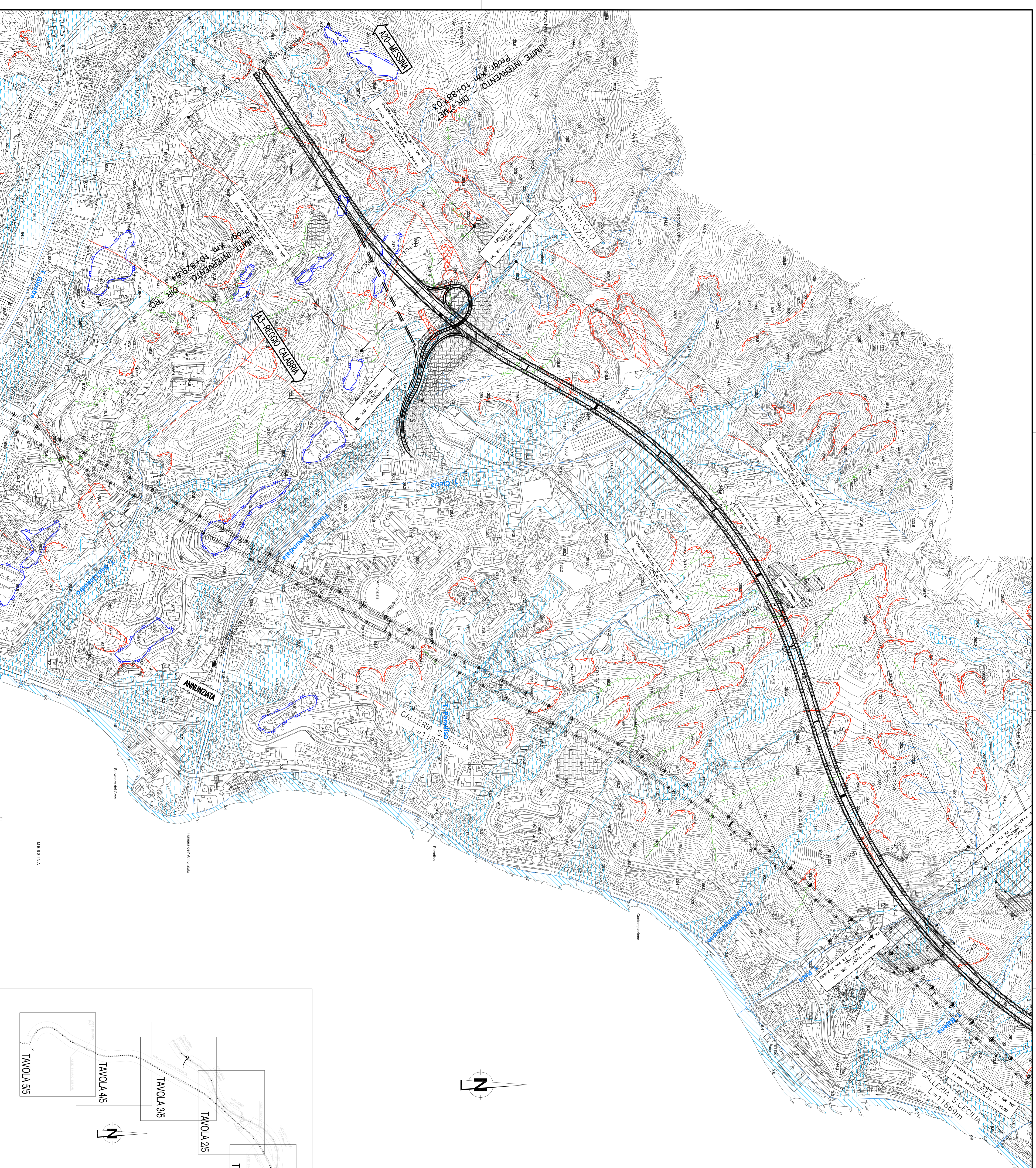
### FORME DI ORIGINE MARINA

- Olio di terrazzo marino
- Deposito di spiaggia
- Area estiva
- Area di lavorazione
- Riparto

Faglia cotta o presunta (a tratteggio)



STRETTO DI MESSINA



NOTA BENE  
La base cartografica utilizzata è in coordinate Gauss-Brogni. La base cartografica in "Sistema Ponte" non è stata utilizzata per la cartografia geologica, geomorfologica ed idrogeologica, perché non adeguata come sviluppo areale.

# NOTE GENERALI

## Legenda

### FORME PROCESSI E DEPOSITI GRAVITATIVI DI VERSANTE

- Olio di scarpata di degradazione alto di frana
- Falda (a) e cono (b) di detrito
- Corpo di frana di genesi complessa
- Detrito

### FORME PROCESSI E DEPOSITI PER ACQUE CORRENTI SUPERFICIALI

- Solco di erosione concentrata
- Deposito alluvionale
- Asia fluvio-lormentata

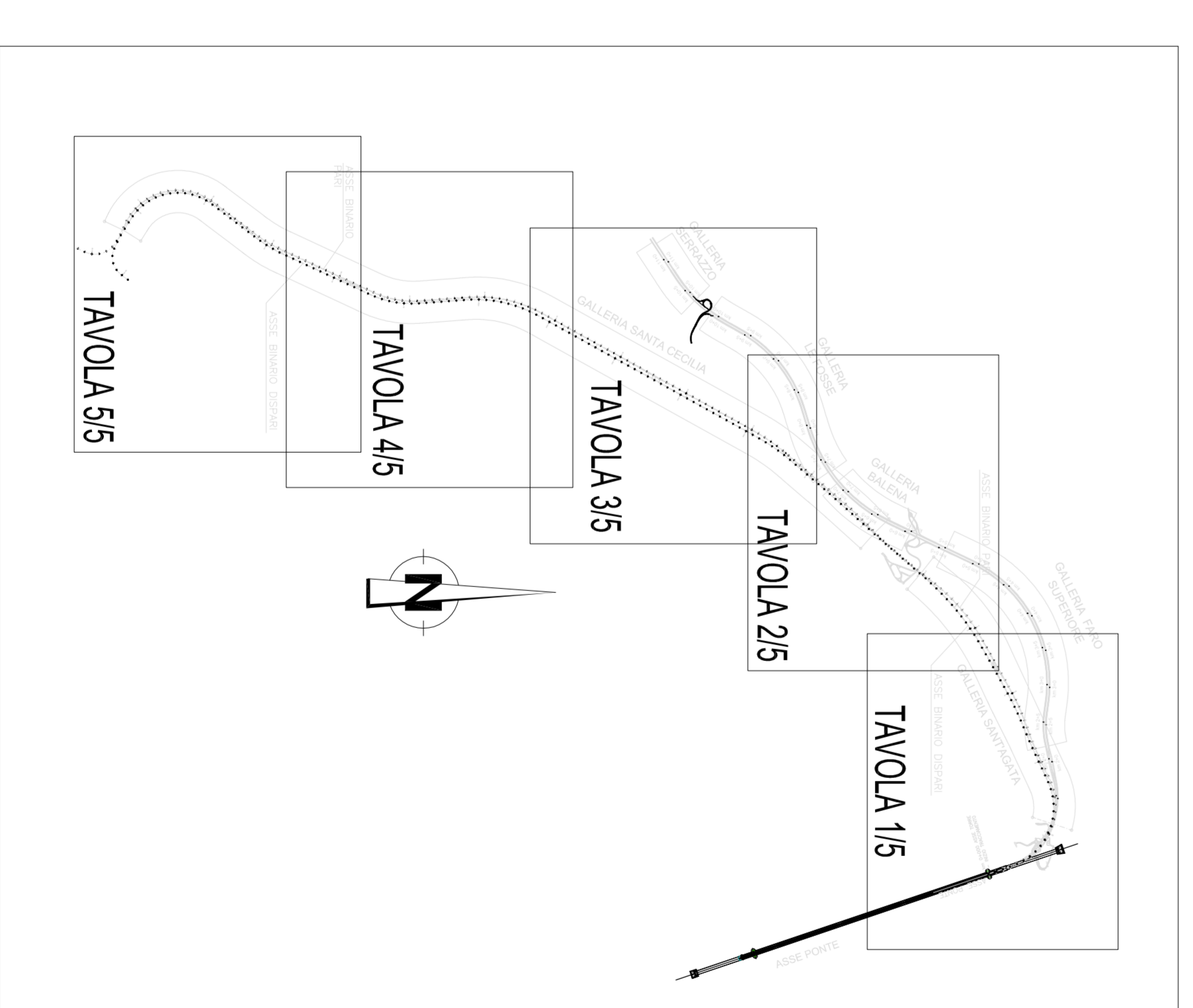
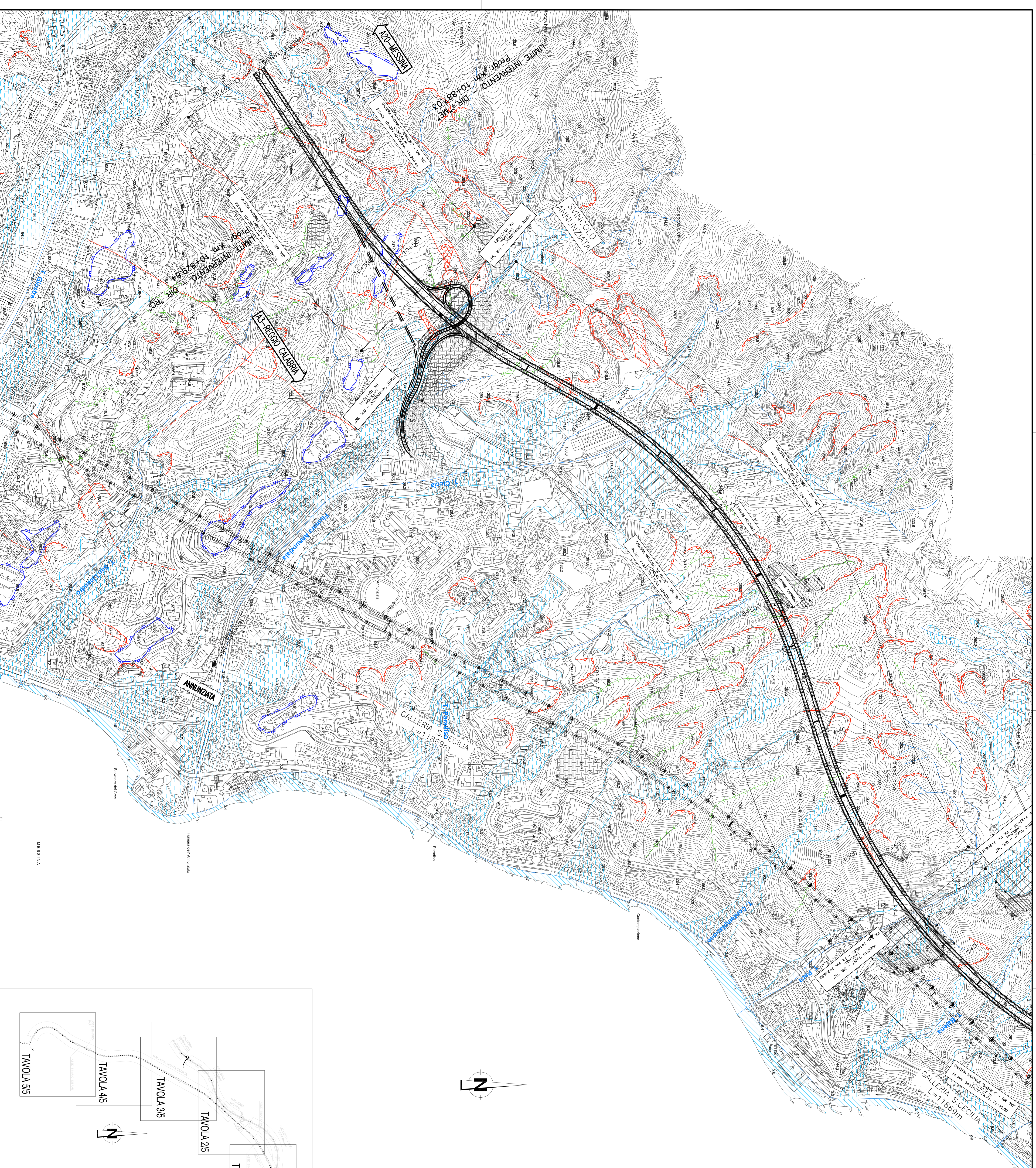
### FORME DI ORIGINE MARINA

- Olio di terrazzo marino
- Deposito di spiaggia
- Area estiva
- Area di lavorazione
- Riparto

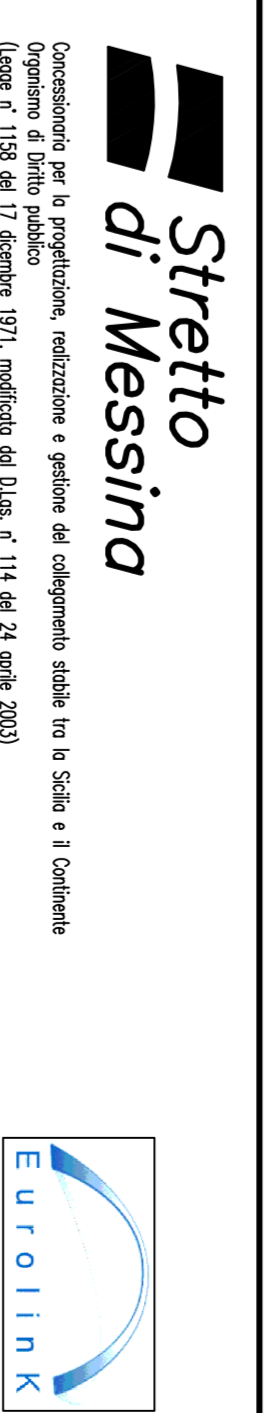
Faglia cotta o presunta (a tratteggio)



STRETTO DI MESSINA



NOTA BENE  
La base cartografica utilizzata è in coordinate Gauss-Brogni. La base cartografica in "Sistema Ponte" non è stata utilizzata per la cartografia geologica, geomorfologica ed idrogeologica, perché non adeguata come sviluppo areale.



## PONTE SULLO STRETTO DI MESSINA

### PROGETTO DEFINITIVO

**EUROLINK S.C.P.A.**  
IMPRESE S.p.A. PUBBLICITÀ  
SOCIETÀ ITALIANA PER CONDOTTE EVACUATA S.p.A. (Materiale)  
CORPORATIVA MARCONI E C. S.p.A. (Materiale)  
SICHTS S.p.A. (Materiale)  
SILKWAYAMA - JAPAN HEAVY INDUSTRIES CO. LTD. (Materiale)  
A.C.I. S.C.P.A. - CONSORCIO STABILE (Materiale)

**IL CONVENIENTE GENERALE**  
STRETTO DI MESSINA  
Progetto Manager (Ing. P. Marzulli)  
STRETTO DI MESSINA  
Gestione e Manutenzione (Ing. G. Tommaso)

**AMMINISTRAZIONE**  
STRETTO DI MESSINA  
Amministratore Delegato (Dott. F. Cacci)

**COLLEGAMENTI SICILIA**  
STUDI DI BASE  
CARATTERIZZAZIONE GEOLOGICA  
GENERALE  
CARTA GEOMORFOLOGICA - Tav. 3/5  
**SB0081\_F01**

NUMERO	DATA
C I G O I B I O P I N S I D I S I B I C I G I O I O I O I O I Z F O I 2000	10/07/2011
REDAZIONE	REDAZIONE
PROGETTO	PROGETTO
VERIFICA	VERIFICA
APPROVAZIONE	APPROVAZIONE
DATA	DATA