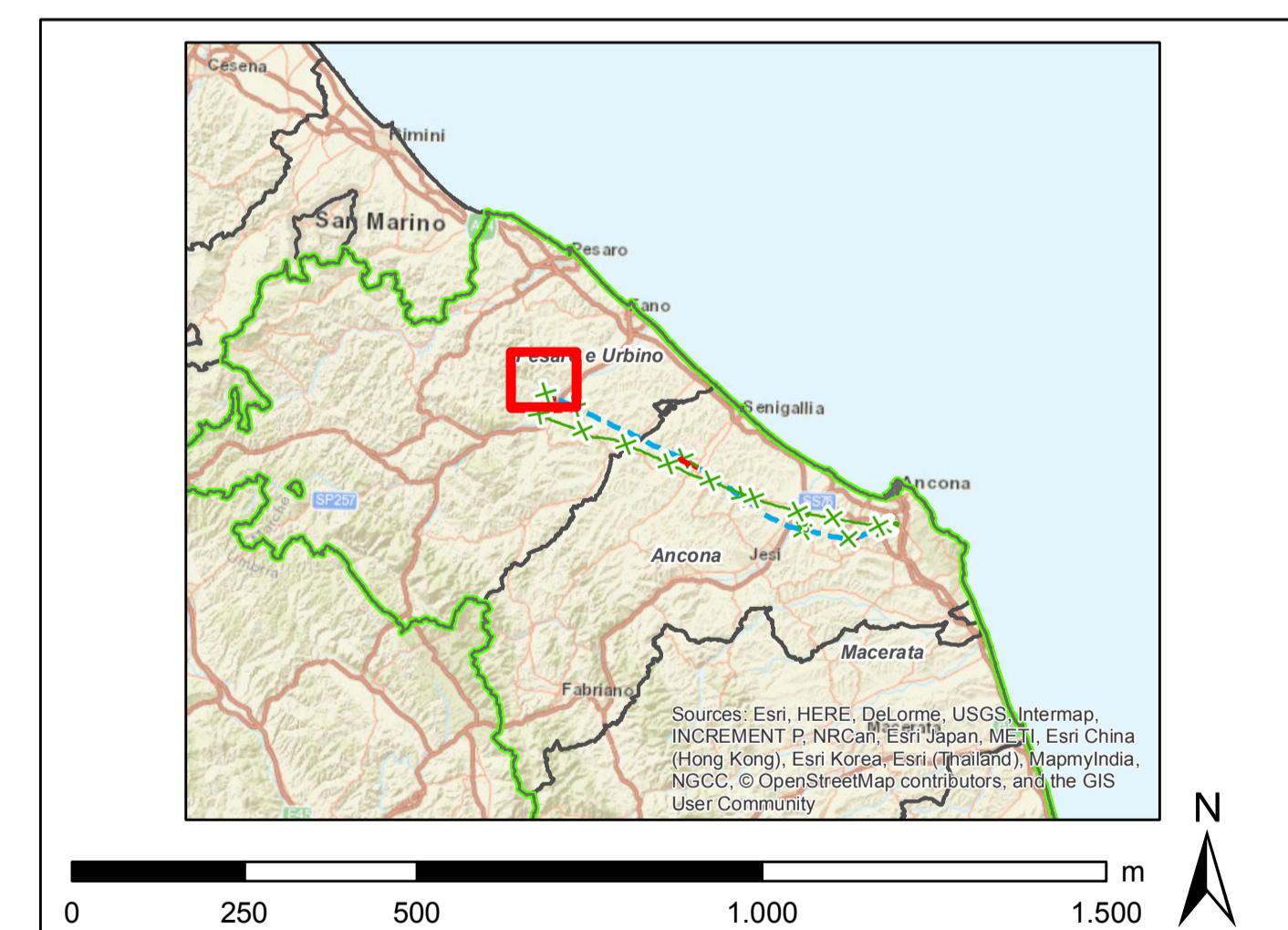


- Legenda**
- Progetto SIA**
- nuovo sostegno
 - sostegno demolito
 - sostegno esistente
 - nuova linea aerea a 150 kV
 - nuova linea in cavo a 150 kV
 - linea demolita
 - declassamento linea aerea a 150 kV
 - buffer di 500 m dal tracciato
 - buffer di 2500 m dal tracciato
- Impianti esistenti**
- ✦ Allacciamento
 - Cabina Utente
 - Stazione non RTN e Cabina Primaria
 - Centrale Termoelettrica
- Linee elettriche esistenti**
- 380kV RTN Aerea
 - 220kV RTN Aerea
 - 132kV RTN Aerea
 - 132kV RTN In cavo
 - 132kV RTN Mista
 - Linea elettrica AT non RTN

- LEGENDA**
- Catasto**
- GTCTFAB
 - GTCTSTR
 - GTCTACQ
 - GTCTPAR
- Vincoli e tutele**
- VINC_Fascia di rispetto stradale
 - VINC_DMM 31 luglio 1985
 - TUTE_ZONA AGRICOLA SOTTOPOSTA TUTELA ORIENTATA
 - TUTE_ZONA AGRICOLA SOTTOPOSTA TUTELA INTEGRALE
 - TUTE_Criinali
 - TUTE_Area Archeologiche
- Zonizzazione**
- ZONI_ZONA TURISTICO RICETTIVA
 - ZONI_ZONA TECNICO DISTRIBUTIVA
 - ZONI_ZONA TECNICA DI SERVIZIO
 - ZONI_ZONA STORICO-ARTISTICA E DI PARTICOLARE PREGIO AMBIENTALE
 - ZONI_ZONA RESIDENZIALE DI PREGIO AMBIENTALE
 - ZONI_ZONA RESIDENZIALE DI ESPANSIONE PUBBLICA (CON PIANO ATTUATIVO VIGENTE)
 - ZONI_ZONA RESIDENZIALE DI ESPANSIONE PUBBLICA
 - ZONI_ZONA RESIDENZIALE DI ESPANSIONE PRIVATA (CON PIANO ATTUATIVO VIGENTE)
 - ZONI_ZONA RESIDENZIALE DI ESPANSIONE PRIVATA
 - ZONI_ZONA RESIDENZIALE DI ESPANSIONE MISTA (PARZIALMENTE DESTINATA P.E.P.)
 - ZONI_ZONA RESIDENZIALE DI ESPANSIONE ESTENSIVA
 - ZONI_ZONA RESIDENZIALE DI COMPLETAMENTO ASSOGGETTATA A PLANIVOLUMETRICO
 - ZONI_ZONA RESIDENZIALE DI COMPLETAMENTO
 - ZONI_ZONA PER ISTRUZIONE
 - ZONI_ZONA INDUSTRIALE DI ESPANSIONE
 - ZONI_ZONA ESPANSIONE TURISTICO RICETTIVA
 - ZONI_ZONA DI CONSERVAZIONE VOLUMETRICA
 - ZONI_ZONA DESTINATA AD ATTREZZATURE COLLETTIVE
 - ZONI_ZONA ARTIGIANALE DI ESPANSIONE (CON PIANO ATTUATIVO VIGENTE)
 - ZONI_ZONA AGRICOLA
 - ZONI_ZONA VERDE ATTREZZATO PER LO SPORT
 - ZONI_ZONA ARTIGIANALE DI COMPLETAMENTO
 - ZONI_Visibilita parcheggio ferrovia
 - ZONI_VERDE PUBBLICO
 - ZONI_STRADA DI PRG
 - ZONI_B1
 - ZONI_AREAZIONE DI VALORIZZAZIONE AMBIENTALE



00	30/11/2018	emissione definitiva	L. Di Comand. Di Comand.	B. Settore 0755/0754	A. Livorno 0703/0701
N.	DATA	DESCRIZIONE	ELABORATO	VERIFICATO	APPROVATO
CODIFICA DELL'LABORATORIO					
D E 23787A1 C EX A040					
Terna Rete Italia TERNA GROUP					
TITOLO					
Sviluppo Rete tra Pesaro e Ancona Realizzazione collegamento tra SE Candia e CP Fossombrone o demolizioni elettrodotti esistenti Relazione paesaggistica					
Carta dei PRG - Comuni di Serrungarina					
NOOME DEL FILE	FORMATO	SCALA	FOGLIO	GOLDER	
DE23787A1C_EXA040_2	A0	1:10.000	2 di 22		
Questo documento contiene informazioni di proprietà Terna S.p.A. e deve essere utilizzato esclusivamente dai destinatari in relazione alle finalità per le quali è stato fornito. E' vietata qualsiasi forma di riproduzione o divulgazione senza il permesso scritto di Terna S.p.A. This document contains information property of TERNA S.p.A. and it will have to be used exclusively for the purposes for which it has been furnished. Whichever shape of spreading or reproduction without the written permission of TERNA S.p.A. is prohibited.					