

Legenda

Progetto SIA

- sostegno demolito
- sostegno esistente
- nuova linea in cavo a 150 kV
- nuova linea in cavo a 150 kV
- linea demolita
- decassamento linea aerea a 150 kV
- buffer di 500 m dal tracciato
- buffer di 2500 m dal tracciato

Impianti esistenti

- Allacciamento
- Cabina Utente
- Stazione non RTN e Cabina Primaria
- Centrale Termoelettrica

Linee elettriche esistenti

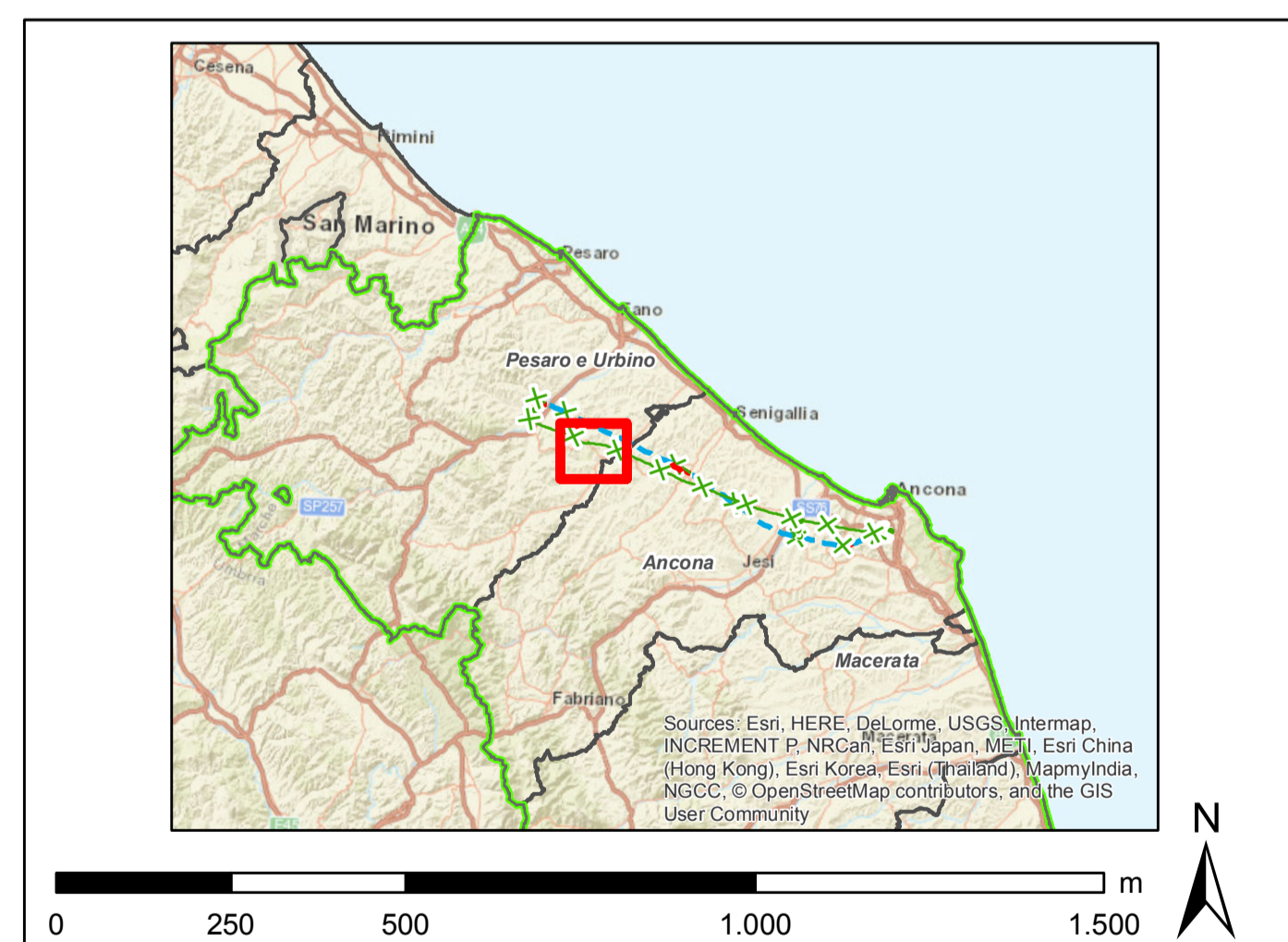
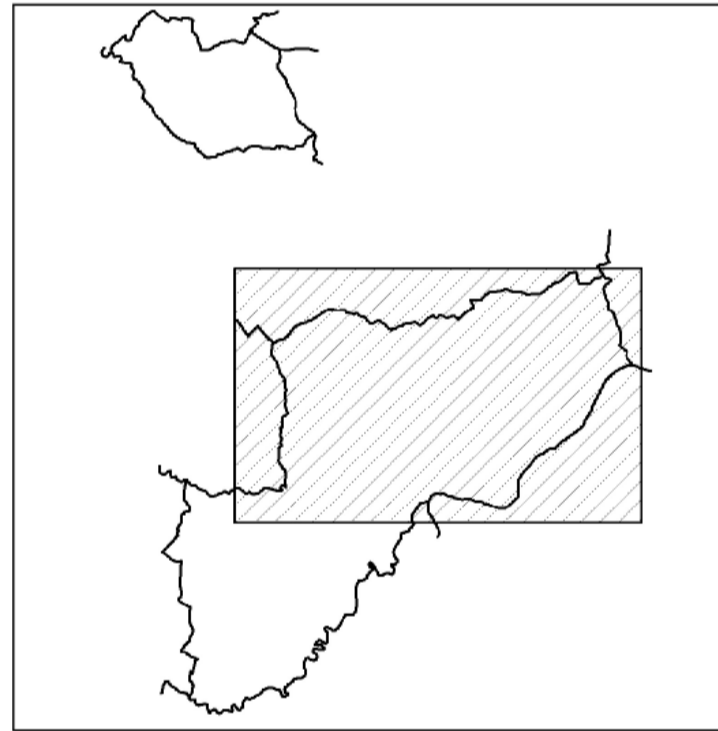
- 380kV RTN Aerea
- 220kV RTN Aerea
- 132kV RTN Aerea
- 132kV RTN In cavo
- 132kV RTN Misa
- Linea elettrica AT non RTN

LEGENDA

- Zone storiche (Zona A1)
- Edifici storici (Zona A2)
- Zone di completamento (Zona B1)
- Zone di completamento per edifici esistenti (Zona B2)
- Zone di espansione (Zona C)
- Zone produttive di espansione (Zona D1)
- Zone produttive di completamento (Zona D2)
- Zone agricole (Zona E)
- Zone per attrezzature e servizi di interesse pubbl. (Zona F1)
- Zone a verde pubblico (Zona F2)
- Zone per attrezzature turistiche (Zona T)
- Fascia di rispetto stradale
- Zone di rispetto cimiteriale
- Strade panoramiche
- Punto panoramico
- Ambiti di tutela pozzi di captazione
- Depositi acquedotti
- Manufatti extra-urbani con ambito di tutela
- Ambiti di tutela orientata
- Ambiti di tutela integrale
- Ambito di tutela crinali
- Vincolo L.431/86
- Viabilità di progetto
- Viabilità storica da recuperare
- Crinali di 1° classe
- Crinali di 2° classe
- Crinali di 3° classe
- Area "C"
- Paesaggio agrario di interesse storico-ambientale
- Area "V"
- Confine comunale
- Pericolosità geologiche
- Rischio idrogeologico molto elevato R4

LEGENDA

- Zone storiche (Zona A1)
- Edifici storici (Zona A2)
- Zone di completamento (Zona B1)
- Zone di completamento per edifici esistenti (Zona B2)
- Zone di espansione (Zona C)
- Zone produttive di espansione (Zona D1)
- Zone produttive di completamento (Zona D2)
- Zone agricole (Zona E)
- Zone per attrezzature e servizi di interesse pubbl. (Zona F1)
- Zone a verde pubblico (Zona F2)
- Zone per attrezzature turistiche (Zona T)
- Fascia di rispetto stradale
- Zone di rispetto cimiteriale
- Strade panoramiche
- Punto panoramico
- Ambiti di tutela pozzi di captazione
- Depositi acquedotti
- Manufatti extra-urbani con ambito di tutela
- Ambiti di tutela orientata
- Ambiti di tutela integrale
- Ambito di tutela crinali
- Vincolo L.431/86
- Viabilità di progetto
- Viabilità storica da recuperare
- Crinali di 1° classe
- Crinali di 2° classe
- Crinali di 3° classe
- Area "C"
- Paesaggio agrario di interesse storico-ambientale
- Area "V"
- Confine comunale
- Pericolosità geologiche
- Rischio idrogeologico molto elevato R4



| | | | | | |
|---|------------|----------------------|-------------------|------------|-----------|
| 00 | 30/11/2018 | emissione definitiva | L. Di Corrado | B. Santoro | A. Lupo |
| N. | DATA | DESCRIZIONE | ELABORATO | VERIFICATO | APPROVATO |
| CODIFICA DELL'LABORATORIO | | | Terna Rete Italia | | |
| D E 23787A1 C EX A040 | | | Terna Group | | |
| TITOLO Sviluppo Rete tra Pesaro e Ancona Realizzazione collegamento tra SE Candia e CP Fossombrone o demolizioni elettrodotto esistenti Relazione paesaggistica Carta dei PRG - Comuni di Mondavio | | | | | |
| NOME DEL FILE | FORMATO | SCALA | FOGLIO | GOLDER | |
| DE23787A1C_EXA040_8 | A0 | 1:10.000 | 8 di 22 | | |

Questo documento contiene informazioni di proprietà Terna S.p.A. e deve essere utilizzato esclusivamente dai destinatari in relazione alle finalità per le quali è stato fornito. È vietata qualsiasi forma di riproduzione o divulgazione senza l'esplicito consenso di Terna S.p.A. This document contains information proprietary to Terna S.p.A. and it is not to be used exclusively for the purposes for which it has been furnished. Whichever shape of spreading or reproduction without the written permission of Terna S.p.A. is prohibited.