

**LEGENDA**

SIMBOLO	ZONA DESTINAZIONE
[Pattern]	A Centro storico
[Pattern]	B1 Aree residenziali di completamento intensivo e nuclei commerciali
[Pattern]	B2 Aree residenziali di completamento estensivo
[Pattern]	B3 Aree residenziali di completamento di edifici esistenti
[Pattern]	B4 Aree residenziali di completamento vincolato
[Pattern]	B5 Aree residenziali di completamento a ridosso del centro storico
[Pattern]	B6 Aree residenziali di completamento a destinazione particolare
[Pattern]	B7 Aree residenziali di completamento di salvaguardia
[Pattern]	B8 Aree con vincolo di edifici e manufatti storici extraurbani
[Pattern]	C1 Aree residenziali di espansione intensiva e nuclei commerciali
[Pattern]	C2 Aree residenziali di espansione estensiva
[Pattern]	C3 Aree residenziali di espansione limitata
[Pattern]	Cc Centri commerciali
[Pattern]	D1 Aree artigianali e nuclei commerciali
[Pattern]	D2 Aree industriali
[Pattern]	D3 Aree artigianali di completamento
[Pattern]	E Aree agricole
[Pattern]	E1 Aree sottoposte al vincolo paesistico-ambientale: corsi d'acqua, edd. del Galasso
[Pattern]	E2 Aree agricole in cui ricadono vincoli di corsi d'acqua PPAR
[Pattern]	E3 Aree agricole in cui ricadono vincoli di crinale
[Pattern]	E4 Aree di versante-escarpate
[Pattern]	E5 Aree in cui ricade vincolo di lavorazione a ridosso della scarpata
[Pattern]	E6 Aree boscate e delimitazione zona tutelata
[Pattern]	E8 Aree con segnalazione di ritrovamenti archeologici
[Pattern]	E9 Aree C di qualità diffusa
[Pattern]	E10 Aree V di alta percezione visuale
[Pattern]	E11 Vincolo di panoramicità stradale
[Pattern]	E12 Aree agricole di tutela del Centro Storico

**Vincoli PAI**

Aree a rischio frana (codice F-xx-yyyy)

[Pattern]	F13 Rischio moderato (R1)
[Pattern]	F14 Rischio medio (R2)
[Pattern]	F15 Rischio elevato (R3)

Aree a rischio esondazione (codice E-xx-yyyy)

[Pattern]	E16 Rischio moderato (R1)
[Pattern]	E17 Rischio medio (R2)
[Pattern]	E18 Rischio elevato (R3)

Altre destinazioni:

[Pattern]	F1 Aree attrezzate a verde pubblico
[Pattern]	F2 Attrezzature ed impianti pubblici di interesse generale
[Pattern]	F3 Aree attrezzate per servizi sanitari
[Pattern]	H1 Area di rispetto cimiteriale
[Pattern]	Confine comunale
[Pattern]	Strade in progetto di iniziativa privata
[Pattern]	Strade in progetto di iniziativa pubblica
[Pattern]	Aree per allargamenti strade
[Pattern]	Fiumi, torrenti e corsi d'acqua
[Pattern]	Perimetrazione di zona
[Pattern]	Perimetrazione piani attuativi unitari obbligatori
[Pattern]	Identificazione spartiacque dei bacini del II e III ordine
[Pattern]	Identificazione di manufatti storici specialistici e delimitazione zona tutelata: edicole votive
[Pattern]	Identificazione dei fabbricati rurali che rivestono valore storico e architettonico e delimitazione zona tutelata

**Legenda Ripe**

**LEGENDA**

SIMBOLO	ZONA DESTINAZIONE
[Pattern]	A Centro storico
[Pattern]	B1 Aree residenziali di completamento intensivo e nuclei commerciali
[Pattern]	B2 Aree residenziali di completamento estensivo
[Pattern]	B3 Aree residenziali di completamento di edifici esistenti
[Pattern]	B4 Aree residenziali di completamento vincolato
[Pattern]	B5 Aree residenziali di completamento a ridosso del centro storico
[Pattern]	B6 Aree residenziali di completamento a destinazione particolare
[Pattern]	B7 Aree residenziali di completamento di salvaguardia
[Pattern]	B8 Aree con vincolo di edifici e manufatti storici extraurbani
[Pattern]	C1 Aree residenziali di espansione intensiva e nuclei commerciali
[Pattern]	C2 Aree residenziali di espansione estensiva
[Pattern]	C3 Aree residenziali di espansione limitata
[Pattern]	Cc Centri commerciali
[Pattern]	D1 Aree artigianali e nuclei commerciali
[Pattern]	D2 Aree industriali
[Pattern]	D3 Aree artigianali di completamento
[Pattern]	E Aree agricole
[Pattern]	E1 Aree sottoposte al vincolo paesistico-ambientale: corsi d'acqua, edd. del Galasso
[Pattern]	E2 Aree agricole in cui ricadono vincoli di corsi d'acqua PPAR
[Pattern]	E3 Aree agricole in cui ricadono vincoli di crinale
[Pattern]	E4 Aree di versante-escarpate
[Pattern]	E5 Aree in cui ricade vincolo di lavorazione a ridosso della scarpata
[Pattern]	E6 Aree boscate e delimitazione zona tutelata
[Pattern]	E8 Aree con segnalazione di ritrovamenti archeologici
[Pattern]	E9 Aree C di qualità diffusa
[Pattern]	E10 Aree V di alta percezione visuale
[Pattern]	E11 Vincolo di panoramicità stradale
[Pattern]	E12 Aree agricole di tutela del Centro Storico

**Vincoli PAI**

Aree a rischio frana (codice F-xx-yyyy)

[Pattern]	F13 Rischio moderato (R1)
[Pattern]	F14 Rischio medio (R2)
[Pattern]	F15 Rischio elevato (R3)

Aree a rischio esondazione (codice E-xx-yyyy)

[Pattern]	E16 Rischio moderato (R1)
[Pattern]	E17 Rischio medio (R2)
[Pattern]	E18 Rischio elevato (R3)

Altre destinazioni:

[Pattern]	F1 Aree attrezzate a verde pubblico
[Pattern]	F2 Attrezzature ed impianti pubblici di interesse generale
[Pattern]	F3 Aree attrezzate per servizi sanitari
[Pattern]	H1 Area di rispetto cimiteriale
[Pattern]	Confine comunale
[Pattern]	Strade in progetto di iniziativa privata
[Pattern]	Strade in progetto di iniziativa pubblica
[Pattern]	Aree per allargamenti strade
[Pattern]	Fiumi, torrenti e corsi d'acqua
[Pattern]	Perimetrazione di zona
[Pattern]	Perimetrazione piani attuativi unitari obbligatori
[Pattern]	Identificazione spartiacque dei bacini del II e III ordine
[Pattern]	Identificazione di manufatti storici specialistici: lavatoio
[Pattern]	Identificazione di manufatti storici specialistici e delimitazione zona tutelata: edicole votive
[Pattern]	Identificazione dei fabbricati rurali che rivestono valore storico e architettonico e delimitazione zona tutelata

**Legenda**

Progetto SIA

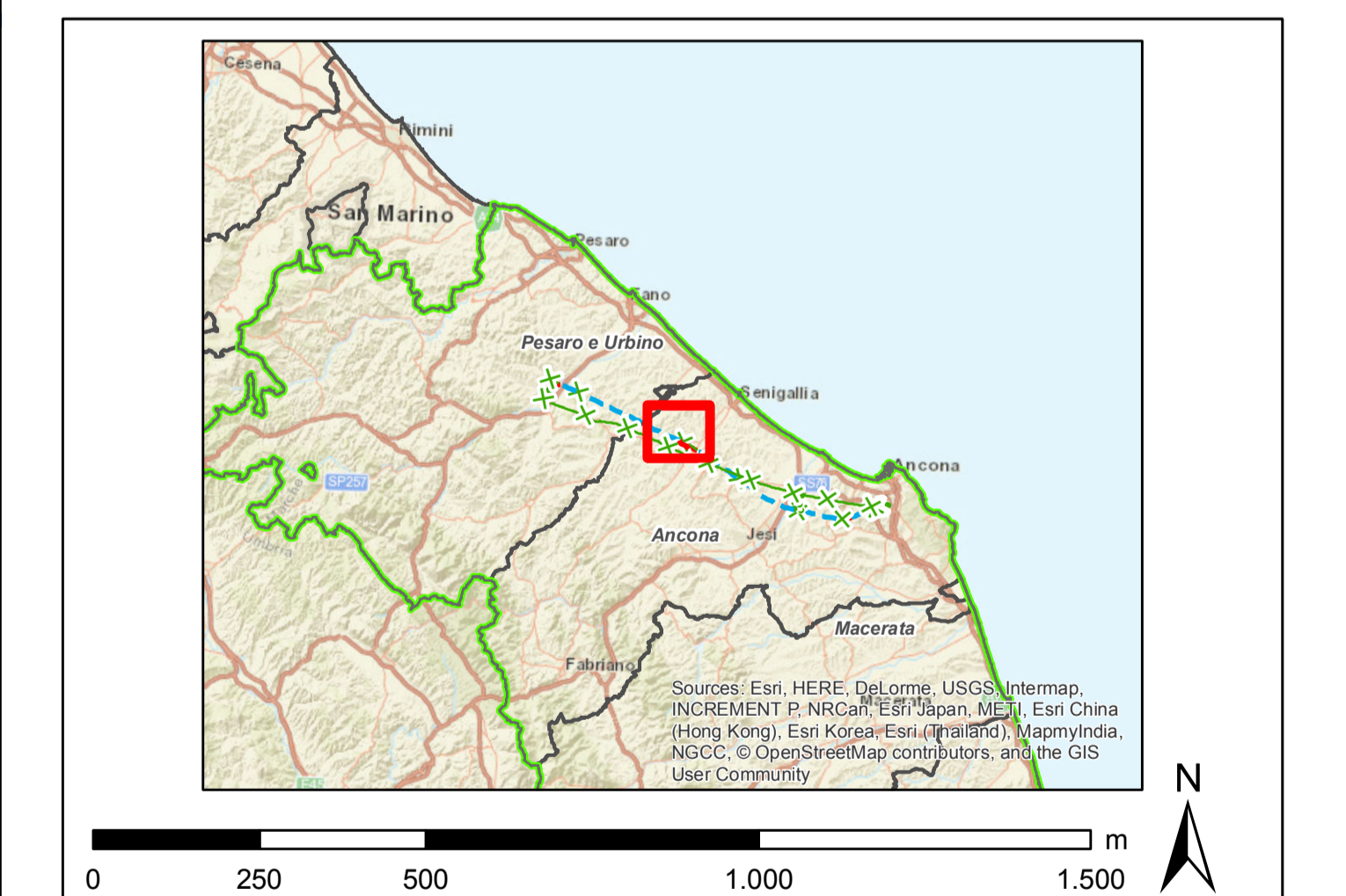
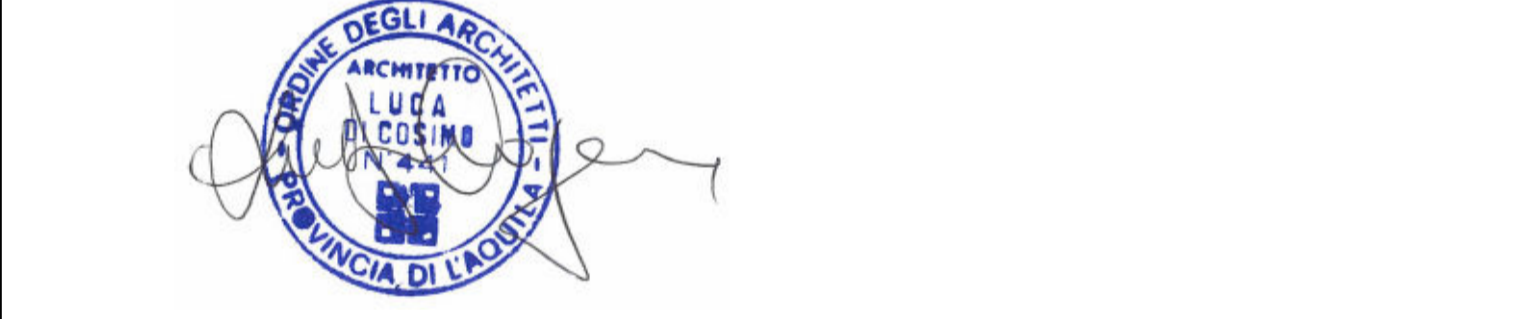
- nuovo sostegno
- sostegno demolito
- sostegno esistente
- nuova linea aerea a 150 kV
- nuova linea in cavo a 150 kV
- linea demolita
- declassamento linea aerea a 150 kV
- buffer di 500 m dal tracciato
- buffer di 2500 m dal tracciato

**Impianti esistenti**

- Allacciamento
- Cabina Utente
- Stazione non RTN e Cabina Primaria
- Centrale Termoelettrica

**Linee elettriche esistenti**

- 380kV RTN Aerea
- 220kV RTN Aerea
- 132kV RTN Aerea
- 132kV RTN In cavo
- 132kV RTN Mista
- Linea elettrica AT non RTN



NUMERO	DATA	DESCRIZIONE	ELABORATO	VERIFICATO	APPROVATO
00	30/11/2018	emissione definitiva	L. Di Gallo	B. Santoro	A. Lupo

**COPIA DELL'ELABORATO**  
**D E 23787A C EX A040**  
**Terna Rete Italia**  
**SVILUPPO RETE TRA PESARO E ANCONA**  
**Realizzazione collegamento tra SE Candia e CP Fossombrone**  
**o demolizioni elettrodotti esistenti**  
**Relazione paesaggistica**  
**Carta dei PRG - Comune di**  
**Trecastelli**

NOME DEL FILE	FORMATO	SCALA	Foglio
DE23787A CEXA040_10	A0	1:10.000	10 di 22

Questo documento contiene informazioni di proprietà Terna S.p.A. e deve essere utilizzato esclusivamente dai destinatari in relazione alle finalità per le quali è stato fornito. È vietata qualsiasi forma di riproduzione o divulgazione senza il permesso scritto di Terna S.p.A. This document contains information property of Terna S.p.A. and it will have to be used exclusively for the purposes for which it has been furnished. Whenever shape of spreading or reproduction without the written permission of Terna S.p.A. is prohibited.