

LEGENDA

[Red square]	Sottosezione A1 - Centro Storico di Corinaldo (art. 17)	art. 21
[Red square]	Sottosezione A2 - Borghi storici (art. 18)	art. 21
[Red square]	Sottosezione A4 - Ville di interesse storico e/o architettonico (art. 20)	art. 21
[Blue triangle]	A3.1 Case rurali di interesse storico (art. 19)	art. 23
[Blue triangle]	A3.2 Edifici religiosi (art. 19)	art. 23
[Blue triangle]	A3.3 Edifici produttivi (art. 19)	art. 23
[Grey square]	B1 - Sature consolidate	art. 23
[Grey square]	B1-1 Sature consolidate	art. 23
[Grey square]	B1-2 Sature consolidate	art. 23
[Grey square]	B2 - Incomplete	art. 23
[Grey square]	B2-1 Incomplete	art. 23
[Grey square]	B2-2 Incomplete	art. 23
[Grey square]	B3 - Aree di trasformazione	art. 24
[Grey square]	B5.1	art. 24
[Yellow square]	Sottosezione B3 (art. 24)	
[Yellow square]	Sottosezione B4 (art. 25)	
[Yellow square]	Sottosezione C1, C2 (art. 27, 28)	
[Cyan square]	Sottosezione D1, D2 (art. 29, 31)	
[Cyan square]	Sottosezione D3 (art. 32)	
[Cyan square]	Sottosezione D4 (art. 33)	
[Cyan square]	Sottosezione D5 (art. 34)	
[Green square]	Sottosezione FC, FH, FS, FU, GC, GI (art. 35, 36)	
[Green square]	Sottosezione FT (art. 35)	
[Blue square]	Sottosezione HP, HC, HZ (art. 37)	
[Blue square]	Sottosezione H2 (art. 37)	
[Green square]	Sottosezione VG, VR (art. 38)	
[Green square]	Sottosezione VP (art. 38)	
[Green square]	Sottosezione RA, RO, RS, RV (art. 39)	
[Green square]	Sottosezione E1-Agricole normali (art. 42)	
[Green square]	E1.1-Aree del Cesano e della Nevada	
[Green square]	E1.2-Colline occidentali	
[Green square]	E1.3-Colline centrali	
[Green square]	E1.4-Versante Nord	
[Green square]	F1.5-Integrazione Pavia Continuità Naturalistica	
[Red circle]	Nuovi comparti zone C	
[Red circle]	Nuovi comparti zone D	
[Red circle]	Sottosezione E2-Agricole dei crinali (art. 43)	
[Red circle]	Sottosezione E3-Corsi d'acqua (art. 44)	
[Red circle]	Sottosezione E4-Formazioni vegetali diffuse (art. 45)	
[Red circle]	Limite delle aree sottoposte a vincolo paesaggistico D.lgs 41/2004	
[Red circle]	Limite delle aree sottoposte a vincolo cimiteriale	
[Red circle]	Strade panoramiche	
[Red circle]	Pecorsi storici	
[Red circle]	Vallati	
[Red circle]	Aree sottoposte a vincolo archeologico L. 1089/20	
[Red circle]	Confini comunali	

Legenda

Progetto SIA

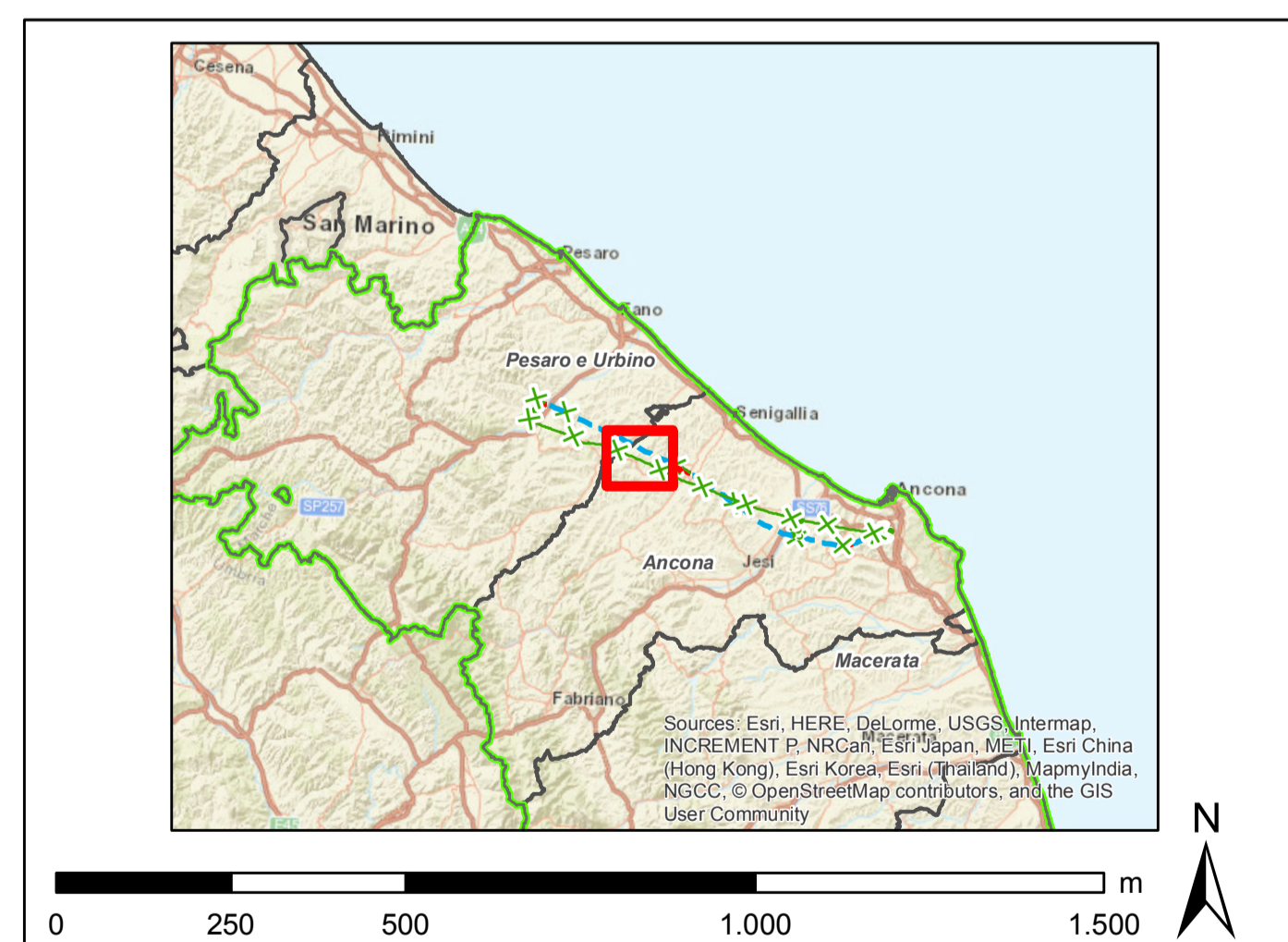
- nuovo sostegno
- sostegno demolito
- sostegno esistente
- nuova linea aerea a 150 kV
- nuova linea in cavo a 150 kV
- linea demolita
- declassamento linea aerea a 150 kV
- buffer di 500 m dal tracciato
- buffer di 2500 m dal tracciato

Impianti esistenti

- Allacciamento
- Cabina Utente
- Stazione non RTN e Cabina Primaria
- Centrale Termoelettrica

Linee elettriche esistenti

- 30kV RTN Aerea
- 220kV RTN Aerea
- 132kV RTN Aerea
- 132kV RTN In cavo
- 132kV RTN Mista
- Linea elettrica AT non RTN



CODIFICA DELL'ELABORATO				Terna Rete Italia	
D E 23787A1 C EX A040				TERNA GROUP	
TITOLO					
Sviluppo Rete tra Pesaro e Ancona					
Realizzazione collegamento tra SE Galdia e CP Fossombrone					
o demolizioni elettrodotti esistenti					
Relazione paesaggistica					
Carta dei PRG - Comuni di					
Corinaldo					
NOME DEL FILE		FORMATO	SCALA	FOGLIO	GOLDER
DE23787A1C_EXA040_11		A0	1:10.000	11 di 22	
Questo documento contiene informazioni di proprietà Terna S.p.A. e deve essere utilizzato esclusivamente dal destinatario in relazione alle finalità per le quali è stato ricevuto. E' vietata qualsiasi forma di riproduzione o divulgazione senza l'esplicito consenso di Terna S.p.A. This document contains information property of TERNIA S.p.A. and it will have to be used exclusively for the purposes for which it has been furnished. Whichever shape of spreading or reproduction without the written permission of TERNIA S.p.A. is prohibited.					