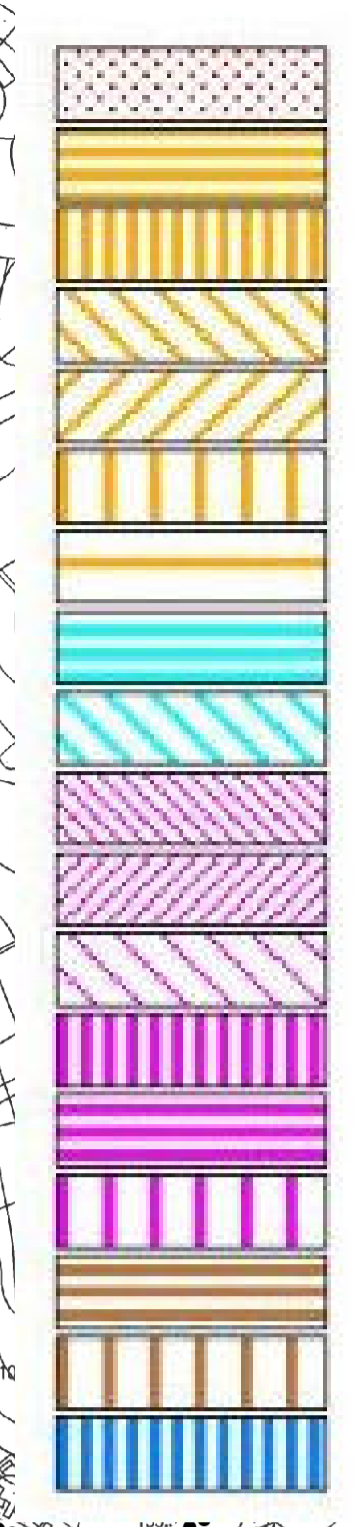


**ZONIZZAZIONE**

- A1-centro storico
- B2-completamento e ristrutturazione edilizia
- B2bis-completamento e ristrutturazione edilizia
- B3-completamento residenziale
- B3bis-completamento residenziale
- B4-completamento residenziale
- B5-completamento residenziale
- C2-residenziale-terziaria di espansione
- C3-residenziale-terziaria di espansione
- D1-produttiva di completamento
- D1bis-produttiva di completamento
- D1ter-produttiva di completamento
- D2-produttiva di espansione
- D2bis-produttiva di espansione
- D3-produttiva mista di espansione
- D4-ricettiva
- D5- turistica
- F1-attrezzature e servizi



**Legenda**

- Progetto SIA**
- nuovo sostegno
  - sostegno demolito
  - sostegno esistente
  - nuova linea aerea a 150 kV
  - nuova linea in cavo a 150 kV
  - declassamento linea aerea a 150 kV
  - linea demolta
  - buffer di 500 m dal tracciato
  - buffer di 2500 m dal tracciato
- Impianti esistenti**
- Allacciamento
  - Cabina Utente
  - Stazione non RTN e Cabina Primaria
  - Centrale Termoelettrica
- Linee elettriche esistenti**
- 380kV RTN Aerea
  - 220kV RTN Aerea
  - 132kV RTN Aerea
  - 132kV RTN In cavo
  - 132kV RTN Mista
  - Linea elettrica AT non RTN

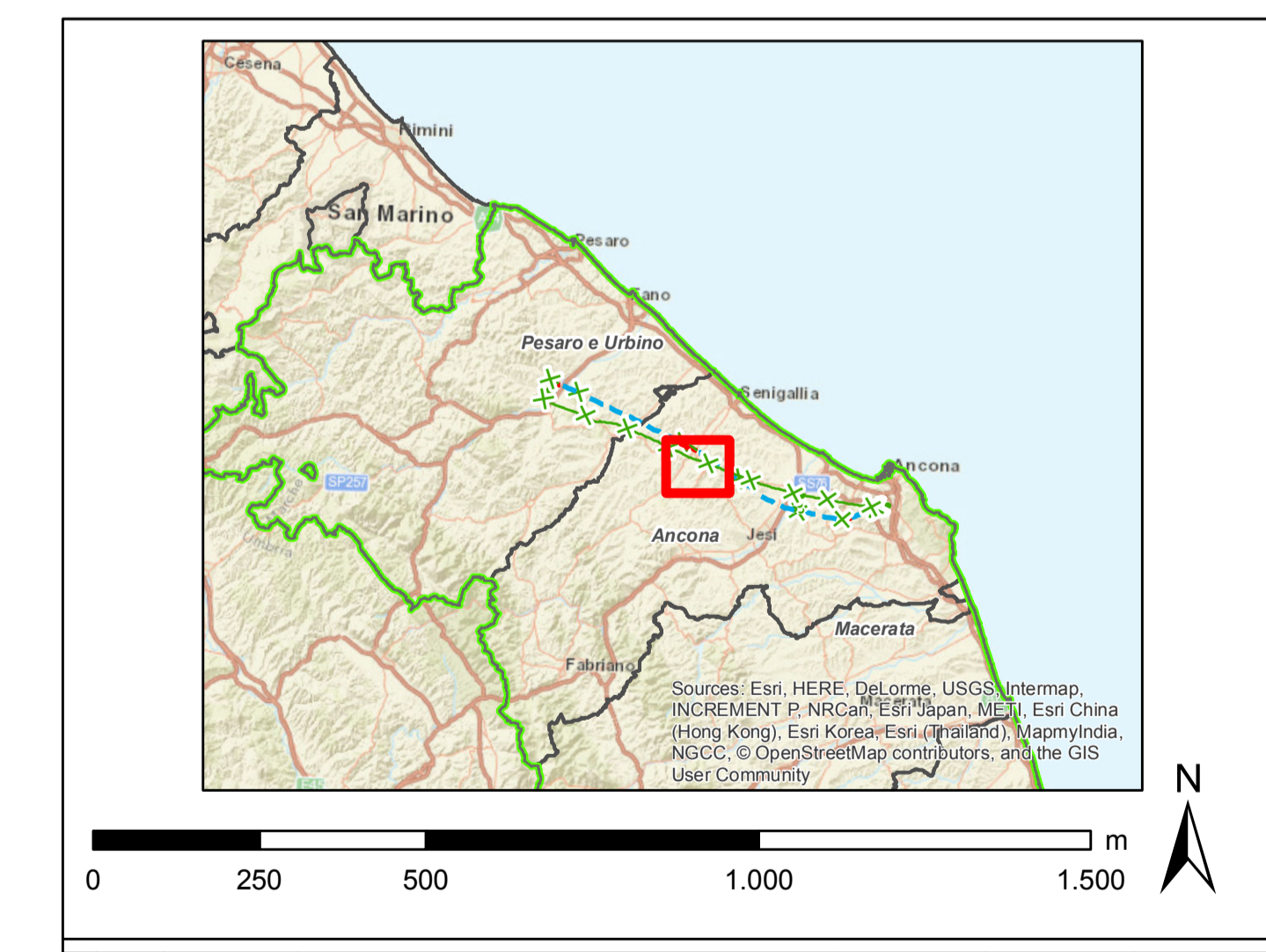
**Attrezzature pubbliche e/o di uso pubblico**

- albergo e ristorazione
- ambulatorio, consultorio e simili
- asilo nido
- banca
- biblioteca, centro culturale
- campo di calcio
- casa di riposo
- chiesa
- cimitero
- cinema-teatro
- consorzio agrario
- farmacia
- istituto religioso
- istituzioni militari
- municipio
- ospedale
- palestra
- poste
- scuola elementare
- scuola materna
- scuola media inferiore
- strutture sportive

- F2-verde attrezzato
- F2bis-verde
- F3-verde a parco
- F4-parcheggio
- F5-cimitero
- F6-attrezzature religiose e assistenziali

- Comparto unitario
- Manufatto extraurbano
- Limite di edificabilità dalle strade
- Limite di edificabilità dal fosso
- Vincolo cimiteriale
- Viabilità extra comunale
- Viabilità provinciale di progetto
- Viabilità di progetto

- Piano di Assetto Idrogeologico:**
- Esondazioni
  - Frane



00	30/11/2018	emissione definitiva	L. Di Campo	B. Ternero	A. Lipone
N	DATA	DESCRIZIONE	ELABORATO	VERIFICATO	APPROVATO
CODIFICA DELL'LABORATORIO					
D E 23787A1 C EX A040					
TITOLO					
Sviluppo Rete tra Pesaro e Ancona					
Realizzazione collegamento tra SE Gandia e CP Fossombrone					
o demolizioni elettrodotto esistenti					
Relazione paesaggistica					
Carta dei PRG - Comune di					
Ostra					
NOME DEL FILE	FORMATO	SCALA	Foglio	GOLDER	
DE23787A1CCEA040_13	A0	1:10.000	13 di 22		

Questo documento contiene informazioni di proprietà Terna S.p.A. e deve essere utilizzato esclusivamente dal destinatario in relazione alle finalità per le quali è stato ricevuto. E' vietata qualsiasi forma di riproduzione o divulgazione senza l'esplicito consenso di Terna S.p.A. This document contains information property of TERNA S.p.A. and it will have to be used exclusively for the purposes for which it has been furnished. Whichever shape of spreading or reproduction without the written permission of TERNA S.p.A. is prohibited.