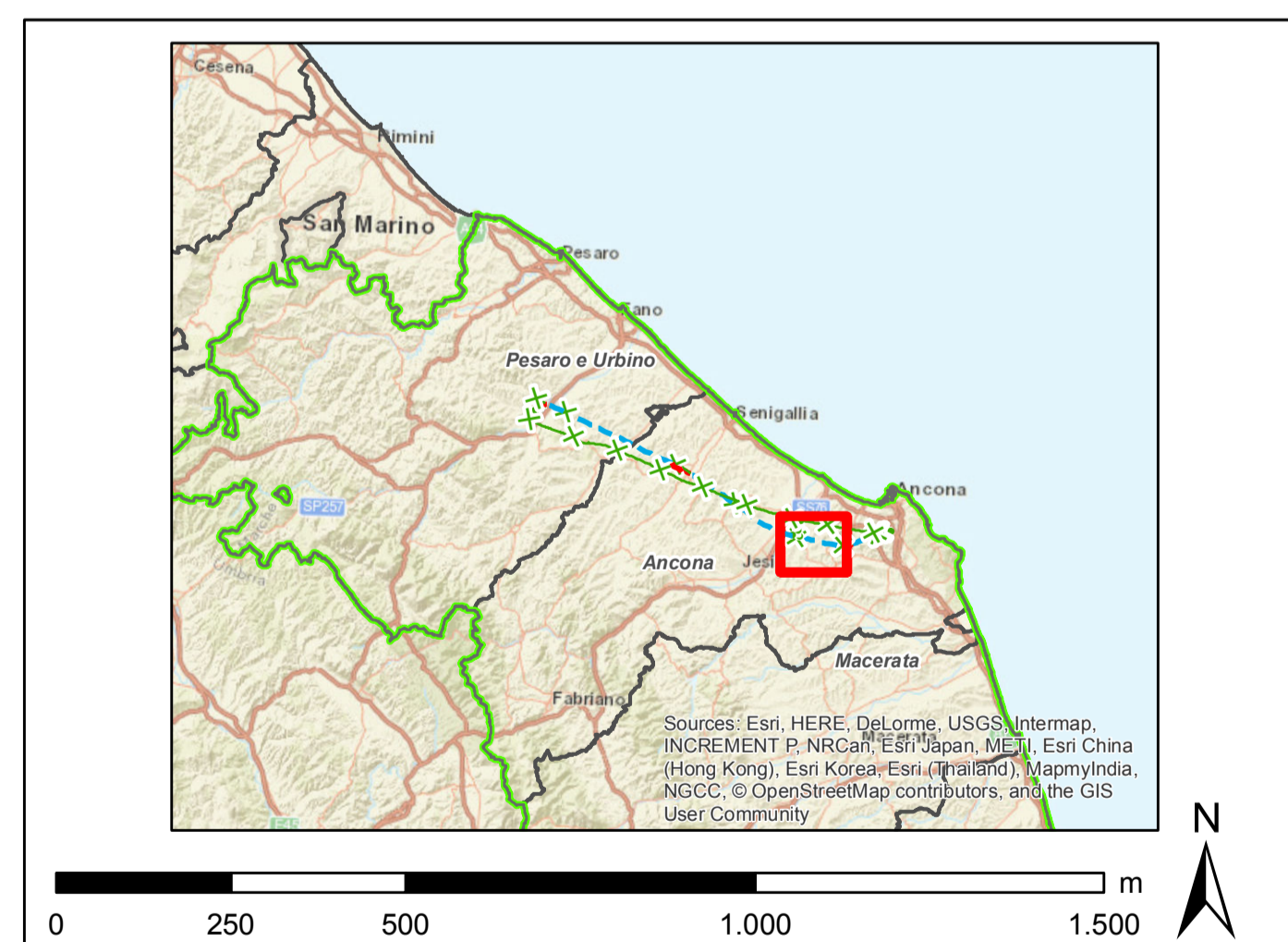


- Legenda**
- Progetto SIA**
- nuovo sostegno
 - sostegno demolito
 - sostegno esistente
 - nuova linea aerea a 150 kV
 - nuova linea in cavo a 150 kV
 - linea demolita
 - declassamento linea aerea a 150 kV
 - buffer di 500 m di tracciato
 - buffer di 2500 m dal tracciato
- Impianti esistenti**
- Allacciamento
 - Cabina Utente
 - Stazione non RTN e Cabina Primaria
 - Centrale Termoelettrica
- Linee elettriche esistenti**
- 380kV RTN Aerea
 - 220kV RTN Aerea
 - 132kV RTN Aerea
 - 132kV RTN In cavo
 - 132kV RTN Mista
 - Linea elettrica AT non RTN

LEGENDA

- AMBITI DEL TERRITORIO NON INSEDIATIVO**
- T Ambiti a struttura definita (art. 27 NTA)
 - ▨ Ambiti a struttura definita residenziali (Schede d'ambito NTA)
 - TR Ambiti di riqualificazione (art. 28 NTA)
 - Sub-ambiti e settori in cui si applicano prescrizioni particolari
- TUTELE ED INTERVENTI**
- ▨ Ambiti di tutela del centro storico (art. 21 NTA)
 - Case agricole di classe A e B (art. 31 NTA)
 - Complessi agricoli (art. 33 b/s NTA)
 - Percorsi pedonali e ciclabili da ripristinare o valorizzare (art. 46)
 - Alberature stradali da realizzare o completare (art. 46)
 - Aree prioritarie nei programmi di rimboscimento (art. 20)
- PIANO STRALCIO PER L'ASSETTO IDROGEOLOGICO**
- P1 - area di versante a pericolosità moderata
 - P2 - area di versante a pericolosità media
 - P3 - area di versante a pericolosità elevata
 - P4 - area di versante a pericolosità molto elevata
 - R2 - area inondabile a rischio medio
- TERRITORIO INSEDIATIVO URBANO**



REVISIONI		DESCRIZIONE		ELABORATO		VERIFICATO		APPROVATO	
00	30/11/2018	emissione definitiva		L. Di Giacomo	B. Santoro	D. Sestini	A. Lupo		
CODIFICA DELL'LABORATORIO D E 23787A1 C EX A040									
TITOLO Sviluppo Rete tra Pesaro e Ancona Realizzazione collegamento tra SE Candia e CP Fossombrone o demolizioni elettrodotti esistenti Relazione paesaggistica Carta dei PRG - Comuni di Agugliano									
NOME DEL FILE		FORMATO	SCALA	FOGLIO					
DE22787A1CEX_A040_21		A0	1:10.000	21 di 22		GOLDER			

Questo documento contiene informazioni di proprietà Terna S.p.A. e deve essere utilizzato esclusivamente dai destinatari in relazione alle finalità per le quali è stato fornito. È vietata qualsiasi forma di riproduzione o divulgazione senza il permesso scritto di Terna S.p.A. This document contains information property of TERNAS S.p.A. and it is not to be used or disclosed for the purposes for which it has been furnished. Whichever shape of spreading or reproduction without the written permission of TERNAS S.p.A. is prohibited.