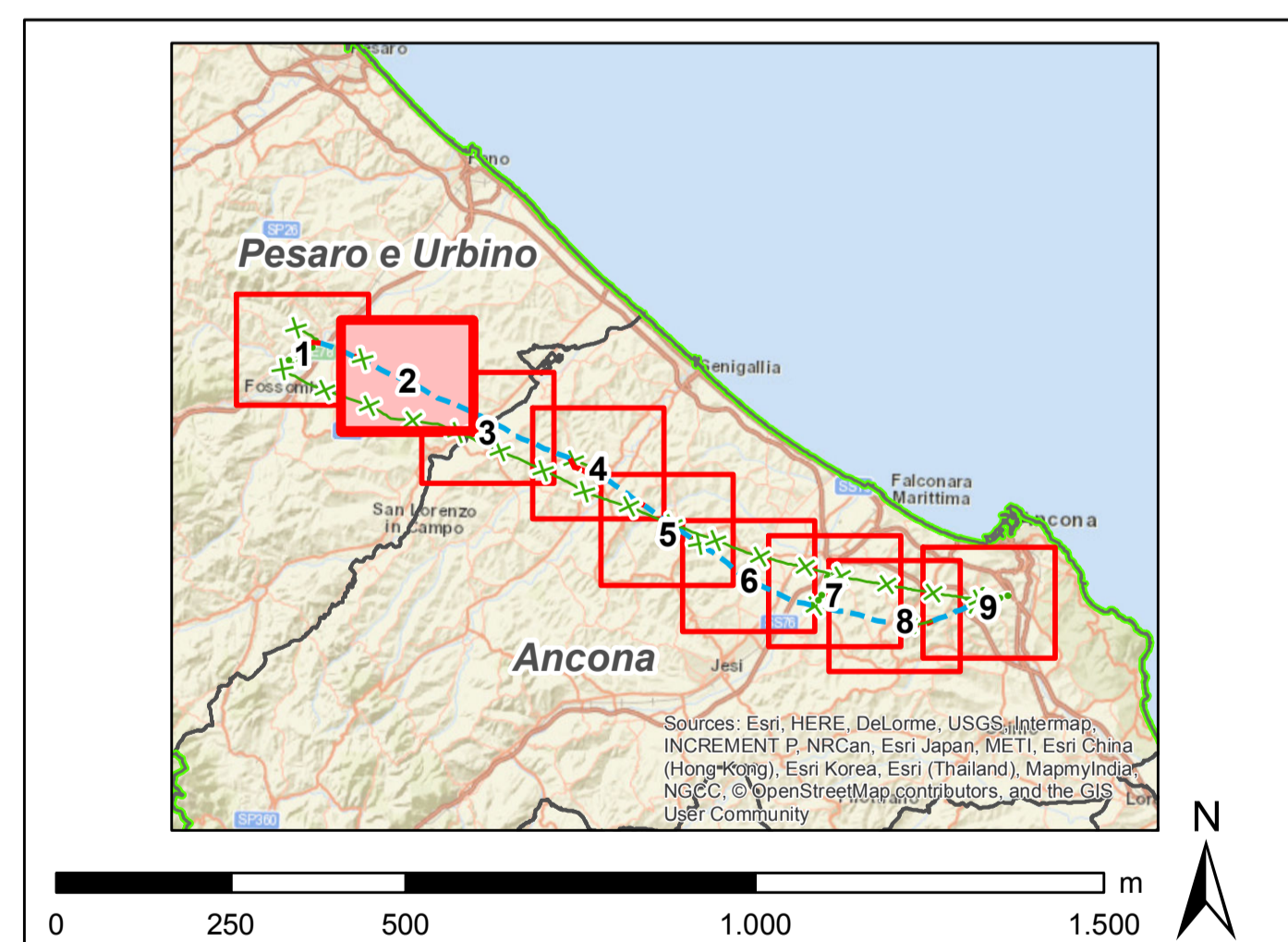


- Legenda**
- Progetto SIA**
- nuovo sostegno
  - sostegno demolito
  - sostegno esistente
  - nuova linea aerea a 150 kV
  - nuova linea in cavo a 150 kV
  - linea demolita
  - decassamento linea aerea a 150 kV
  - buffer di 500 m dal tracciato
  - buffer di 2500 m dal tracciato
- Impianti esistenti**
- limite comunale
  - ✦ Allacciamento
  - Cabina Utente
  - Stazione non RTN e Cabina Primaria
  - Centrale Termoelettrica
- Linee elettriche esistenti**
- 380kV RTN Aerea
  - 220kV RTN Aerea
  - 132kV RTN Aerea
  - 132kV RTN In cavo
  - 132kV RTN Mista
  - Linea elettrica AT non RTN

- Impatto visivo**
- assente
  - non significativo
  - potenzialmente distinguibile
  - potenzialmente dominante



CODIFICA DELL'LABORATORIO <b>D E 23787A1 C EX A041</b>					
TITOLO <b>Sviluppo Rete tra Pesaro e Ancona</b> <b>Realizzazione collegamento tra SE Candia e CP Fossombrone</b> <b>o demolizioni elettrodotti esistenti</b> Relazione paesaggistica					
Carta dell'impatto visivo					
NOME DEL FILE DISTRIBUZIONE_A01_3.dwg	FORMATO A0	SCALA 1:10.000	FOGLIO 2 di 9		
<small>Questo documento contiene informazioni di proprietà Terna S.p.A. e deve essere utilizzato esclusivamente dal destinatario in relazione alle finalità per le quali è stato ricevuto. È vietata qualsiasi forma di riproduzione o divulgazione senza il permesso scritto di Terna S.p.A. This document contains information proprietary to TERNAS S.p.A. and it will have to be used exclusively for the purposes for which it has been furnished. Whichever shape of spreading or reproduction without the written permission of TERNAS S.p.A. is prohibited.</small>					