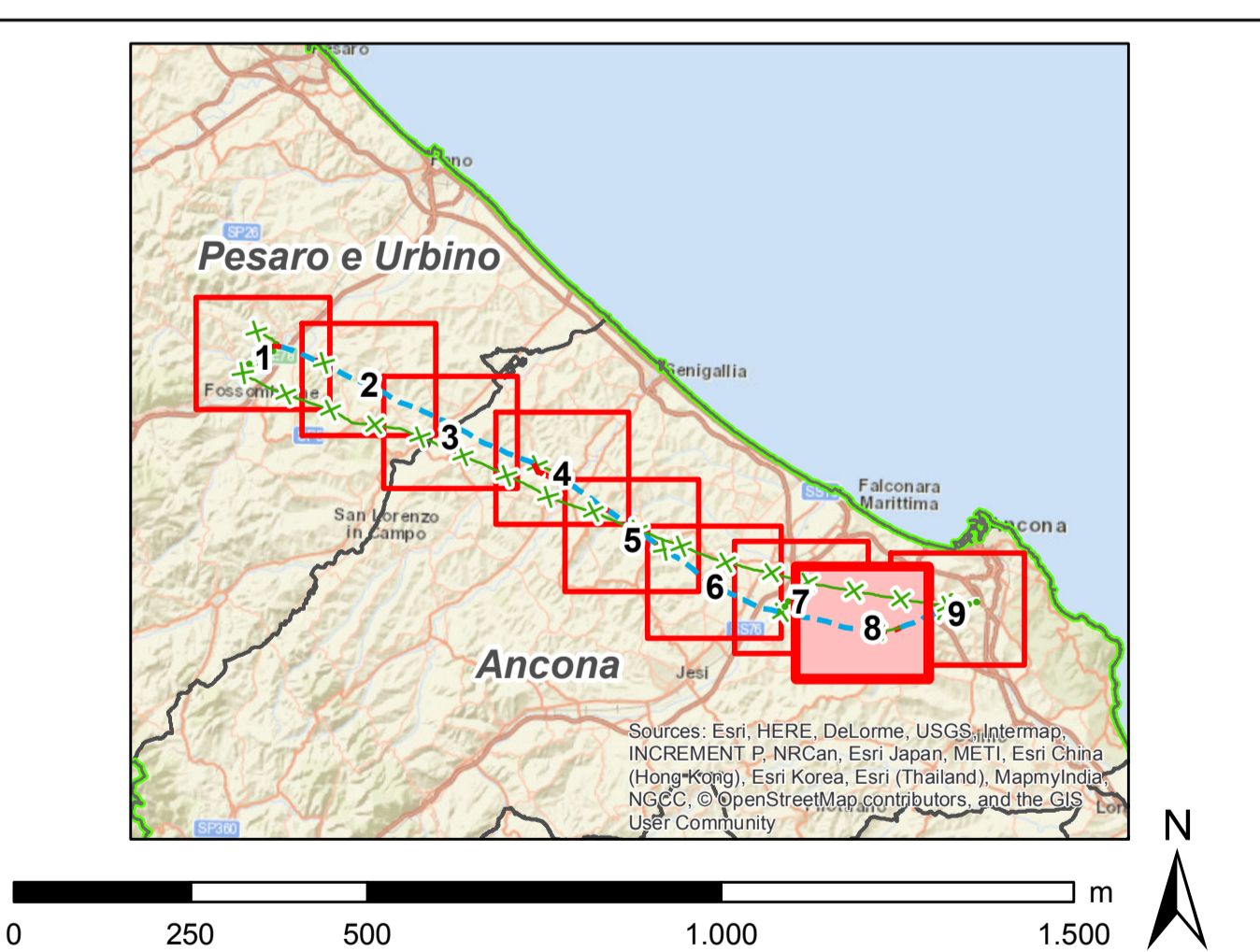


- Legenda**
- Progetto SIA**
- nuovo sostegno
 - sostegno demolito
 - sostegno esistente
 - nuova linea aerea a 150 kV
 - nuova linea in cavo a 150 kV
 - linea demolita
 - declassamento linea aerea a 150 kV
 - buffer di 500 m dal tracciato
 - buffer di 2500 m dal tracciato
- Impianti esistenti**
- limite comunale
 - ✳️ Attaccamento
 - Cabina Utente
 - Stazione non RTN e Cabina Primaria
 - Centrale Termoelettrica
- Linee elettriche esistenti**
- 380kV RTN Aerea
 - 220kV RTN Aerea
 - 132kV RTN Aerea
 - 132kV RTN In cavo
 - 132kV RTN Mista
 - Linea elettrica AT non RTN

- Impatto visivo**
- asente
 - non significativo
 - potenzialmente distinguibile
 - potenzialmente dominante



00	30/11/2018	emissione definitiva	L. Di Campo	B. Santoro	A. Lupo
N.	DATA	DESCRIZIONE	ELABORATO	VERIFICATO	APPROVATO

COGNOME DELL'ELABORATORE
D E 23787A1 C EX A041

Terna Rete Italia
 TERNA GROUP

TITOLO
Sviluppo Rete tra Pesaro e Ancona
Realizzazione collegamento tra SE Candia e CP Fossombrone
o demolizioni elettrodotti esistenti
Relazione paesaggistica
Carta dell'impatto visivo

NOME DEL FILE	FORMATO	SCALA	FOGLIO	GOLDER
DE23787A1C_EX_A041	A0	1:10.000	8 di 9	

Questo documento contiene informazioni di proprietà Terna S.p.A. e deve essere utilizzato esclusivamente dal destinatario in relazione alle finalità per le quali è stato ricevuto. È vietata qualsiasi forma di riproduzione o divulgazione senza il permesso scritto di Terna S.p.A. This document contains information proprietary to TERNA S.p.A. and it will have to be used exclusively for the purposes for which it has been furnished. Whatever shape of spreading or reproduction without the written permission of TERNA S.p.A. is prohibited.