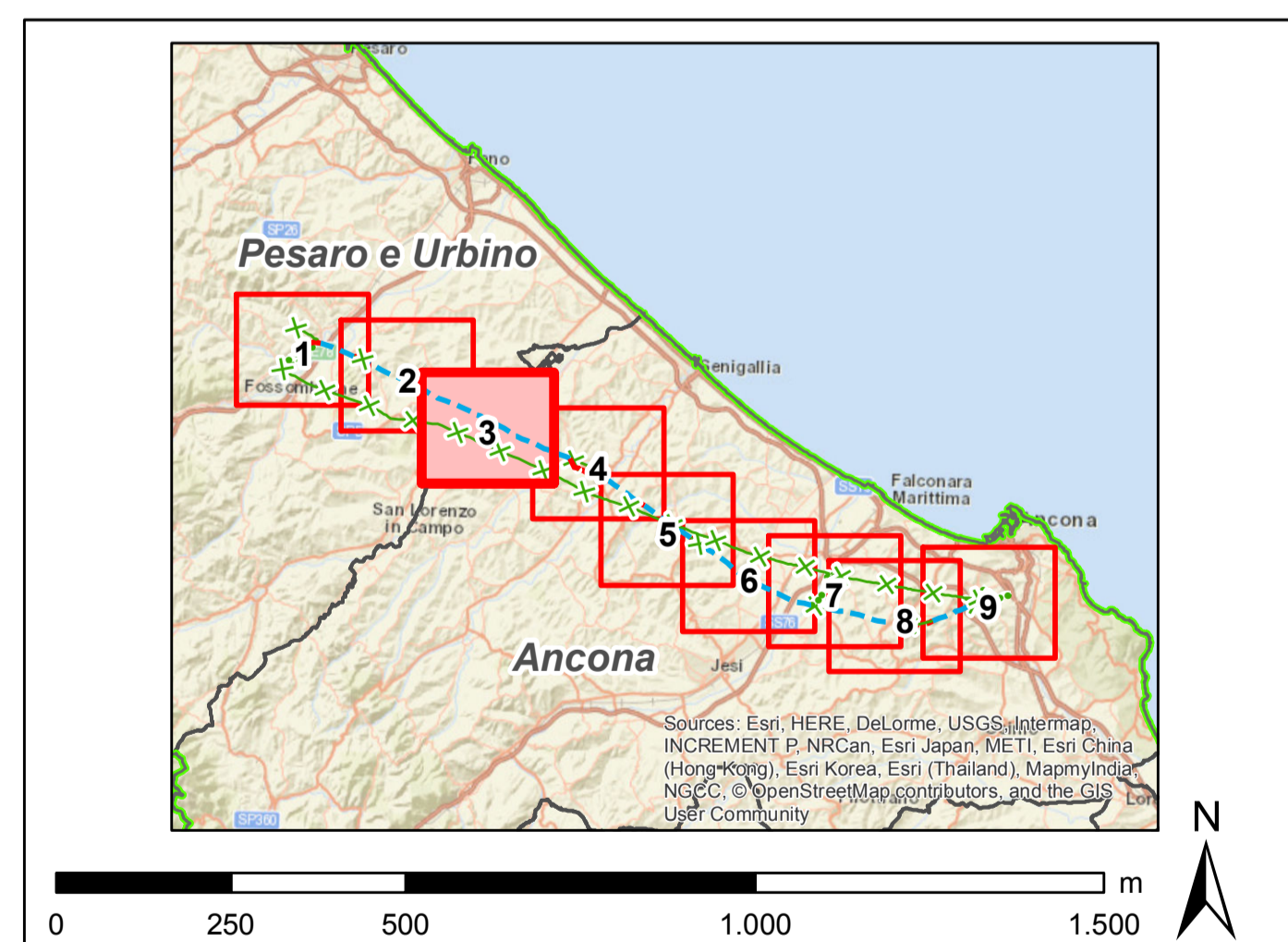


- Legenda**
- Progetto SIA**
- nuovo sostegno
  - sostegno demolito
  - sostegno esistente
  - nuova linea aerea a 150 kV
  - nuova linea in cavo a 150 kV
  - linea demolita
  - declassamento linea aerea a 150 kV
  - buffer di 500 m dal tracciato
  - buffer di 2500 m dal tracciato
- Impianti esistenti**
- ⊕ Allacciamento
  - ⊙ Cabina Utente
  - Stazione non RTN e Cabina Primaria
  - Centrale Termoelettrica
- Linee elettriche esistenti**
- 380kV RTN Aerea
  - 220kV RTN Aerea
  - 132kV RTN Aerea
  - 132kV RTN In cavo
  - 132kV RTN Mista
  - Linea elettrica AT non RTN
- limite comunale



CODIFICA DELL'LABORATORIO <b>D E 23787A1 C EX A048</b>					
TITOLO <b>Sviluppo Rete tra Pesaro e Ancona          Realizzazione collegamento tra SE Candia e CP Fossombrone          o demolizioni elettrodotti esistenti          Relazione di Due Diligence sulle terre e rocce da scavo</b>					
COROGRAFIA DELLE OPERE IN PROGETTO					
NOME DEL FILE DED23787A1C0048_3.pdf	FORMATO A0	SCALA 1:10.000	FOGLIO 3 di 9		
<small>Questo documento contiene informazioni di proprietà Terna S.p.A. e deve essere utilizzato esclusivamente dal destinatario in relazione alle finalità per le quali è stato ricevuto. È vietata qualsiasi forma di riproduzione o divulgazione senza il permesso scritto di Terna S.p.A. This document contains information property of TERNIA S.p.A. and it will have to be used exclusively for the purposes for which it has been furnished. Whatever shape of spreading or reproduction without the written permission of TERNIA S.p.A. is prohibited.</small>					