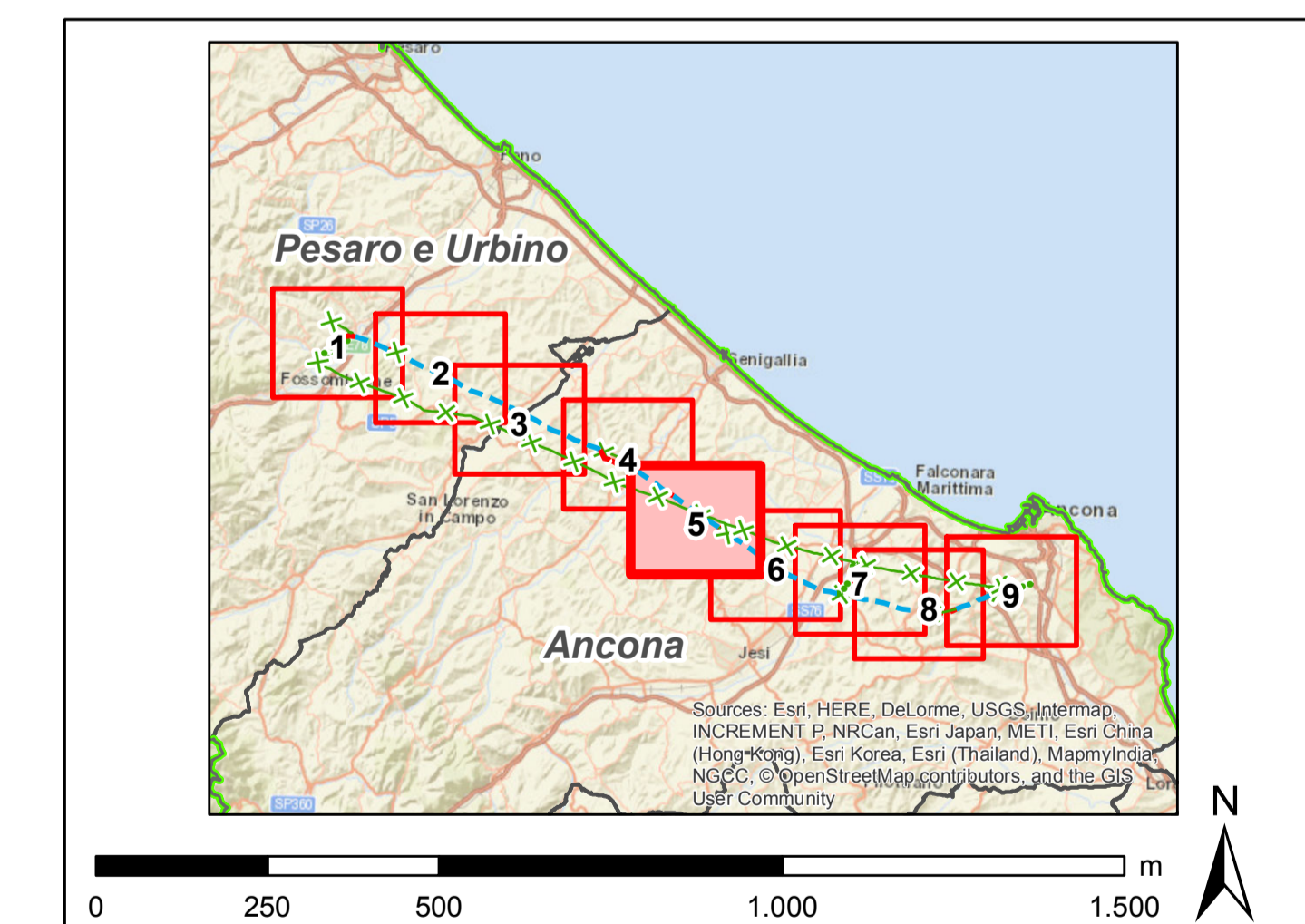
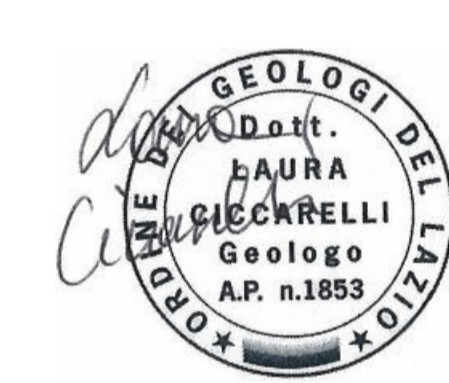


- Legenda**
- Progetto SIA**
- nuovo sostegno
  - sostegno demolito
  - sostegno esistente
  - nuova linea aerea a 150 kV
  - nuova linea in cavo a 150 kV
  - linea demolita
  - declassamento linea aerea a 150 kV
  - buffer di 500 m dal tracciato
  - buffer di 2500 m dal tracciato
- Impianti esistenti**
- ⊕ Allacciamento
  - ⊙ Cabina Utente
  - Stazione non RTN e Cabina Primaria
  - Centrale Termoelettrica
- Linee elettriche esistenti**
- 380kV RTN Aerea
  - 220kV RTN Aerea
  - 132kV RTN Aerea
  - 132kV RTN In cavo
  - 132kV RTN Mista
  - Linea elettrica AT non RTN



CODIFICA DELL'LABORATORIO <b>D E 23787A1 C EX A048</b>					
TITOLO <b>Sviluppo Rete tra Pesaro e Ancona</b> <b>Realizzazione collegamento tra SE Candia e CP Fossombrone</b> <b>o demolizioni elettrodotti esistenti</b> <b>Relazione di Due Diligence sulle terre e rocce da scavo</b> <b>Corografia delle opere in progetto</b>					
NOME DEL FILE DUE23787A1C0001_5.shp		FORMATO AO	SCALA 1:10.000	FOGLIO 5 di 9	
<small>Questo documento contiene informazioni di proprietà Terna S.p.A. e deve essere utilizzato esclusivamente dai destinatari in relazione alle finalità per le quali è stato fornito. È vietata qualsiasi forma di riproduzione o divulgazione senza l'esplicito consenso di Terna S.p.A. This document contains information property of Terna S.p.A. and it will have to be used exclusively for the purposes for which it has been furnished. Whatever shape of spreading or reproduction without the written permission of Terna S.p.A. is prohibited.</small>					