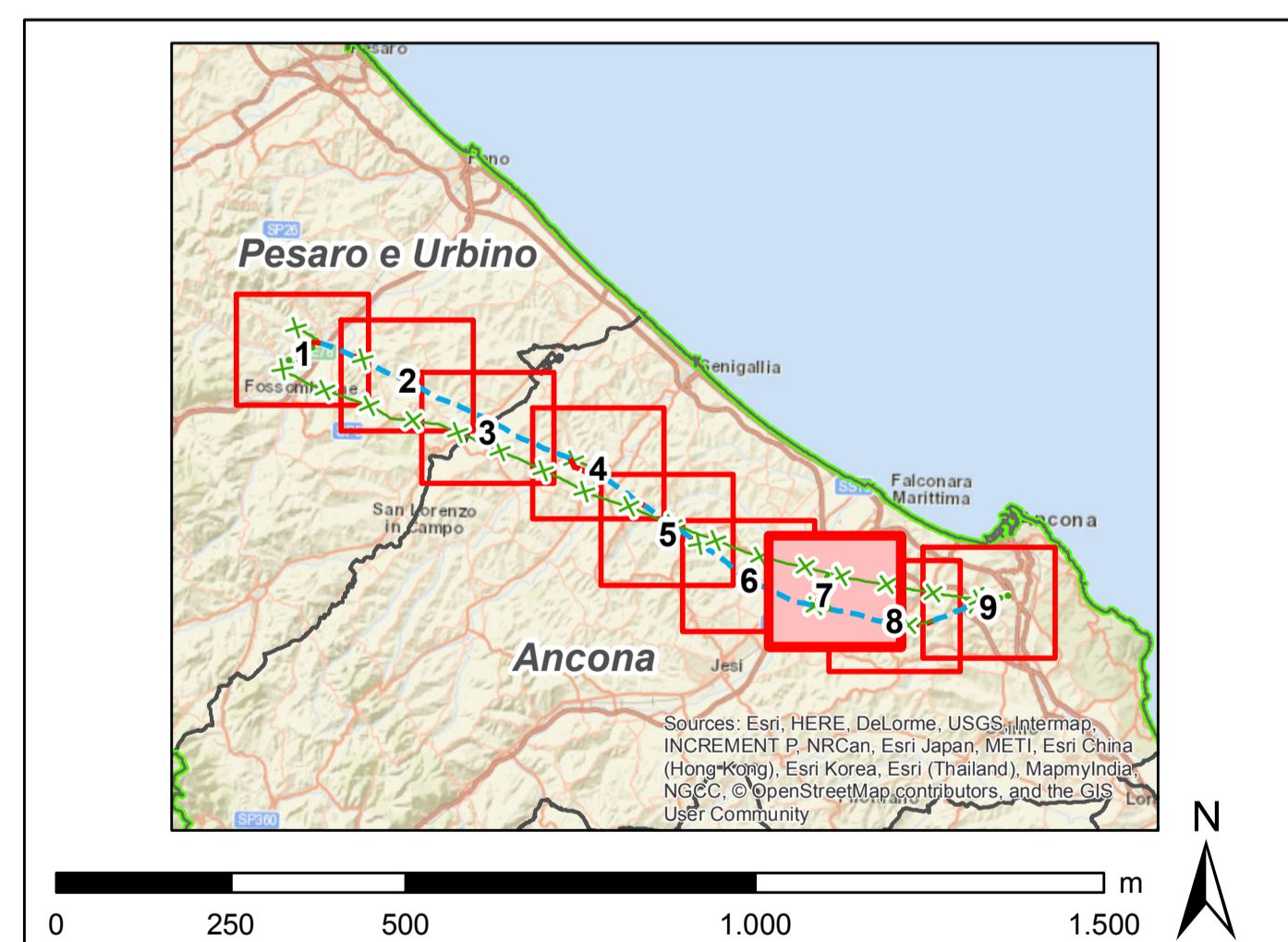


- Legenda**
- Progetto SIA**
- nuovo sostegno
 - sostegno demolito
 - sostegno esistente
 - nuova linea aerea a 150 kV
 - nuova linea in cavo a 150 kV
 - linea demolita
 - decassamento linea aerea a 150 kV
 - buffer di 500 m dal tracciato
 - buffer di 2500 m dal tracciato
- Impianti esistenti**
- ✦ Allacciamento
 - Cabina Utente
 - Stazione non RTN e Cabina Primaria
 - Centrale Termoelettrica
- Linee elettriche esistenti**
- 380kV RTN Aerea
 - 220kV RTN Aerea
 - 132kV RTN Aerea
 - 132kV RTN In cavo
 - 132kV RTN Mista
 - Linea elettrica AT non RTN



00	30/11/2018	emissione definitiva	L. Ciccarelli	B. Santoro	A. Lipone
N.	DATA	DESCRIZIONE	ELABORATO	VERIFICATO	APPROVATO
CODIFICA DELL'ELABORATO			Terna Rete Italia		
D E 273787A C EX A048			Terna Group		
TITOLO Sviluppo Rete tra Pesaro e Ancona Realizzazione collegamento tra SE Candia e CP Fossombrone o demolizioni elettrodotto esistenti Relazione di Due Diligence sulle terre e rocce da scavo Corografia delle opere in progetto					
NOME DEL FILE	FORMATO	SCALA	FOGLIO	GOLDER	
DUE273787A048_7.dwg	A0	1:10.000	7 di 9		

Questo documento contiene informazioni di proprietà Terna SpA e deve essere utilizzato esclusivamente dai destinatari in relazione alle finalità per le quali è stato ricevuto. È vietata qualsiasi forma di riproduzione o divulgazione senza il permesso scritto di Terna SpA. This document contains information proprietary to Terna S.p.A. and it will have to be used exclusively for the purposes for which it has been furnished. Whatever shape of spreading or reproduction without the written permission of Terna S.p.A. is prohibited.