

**Legenda**

**Progetto SIA**

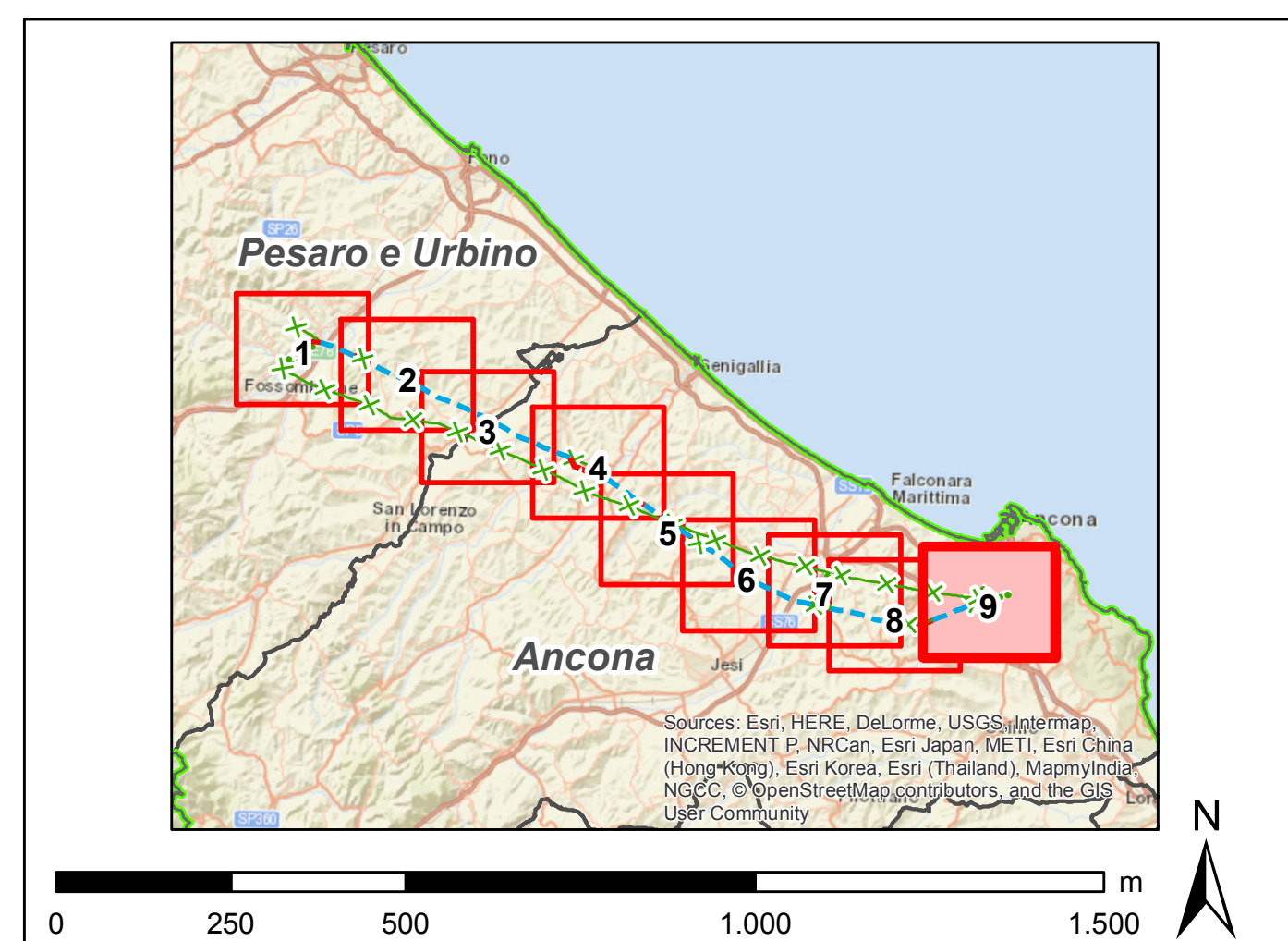
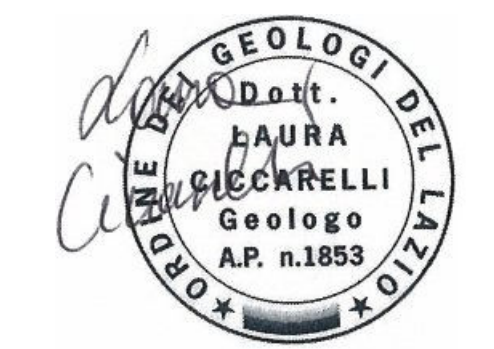
- novo sostegno
- sostegno demolito
- sostegno esistente
- nuova linea aerea a 150 kV
- nuova linea in cavo a 150 kV
- linea demolita
- declassamento linea aerea a 150 kV
- buffer di 500 m dal tracciato
- buffer di 2500 m dal tracciato

**Impianti esistenti**

- limite comunale
- Allacciamento
- Cabina Utente
- Stazione non RTN e Cabina Primaria
- Centrale Termoelettrica

**Linee elettriche esistenti**

- 380kV RTN Aerea
- 220kV RTN Aerea
- 132kV RTN Aerea
- 132kV RTN In cavo
- 132kV RTN Mista
- Linea elettrica AT non RTN



REVISIONI	DATA	DESCRIZIONE	ELABORATO	VERIFICATO	APPROVATO
00	30/11/2018	emissione definitiva	L. Ciccarelli	B. Santoro	A. Lipone

**Geografica dell'Laboratorio**

**D E 23787A1 C EX A048**

**Terna Rete Italia**

**TITOLO**

**Sviluppo Rete tra Pesaro e Ancona**  
**Realizzazione collegamento tra SE Candia e CP Fossombrone**  
**o demolizioni elettrodotti esistenti**  
**Relazione di Due Diligence sulle terre e rocce da scavo**

**Corografia delle opere in progetto**

NOVEMBRE	NOVEMBRE	NOVEMBRE	NOVEMBRE	NOVEMBRE
NOVEMBRE	NOVEMBRE	NOVEMBRE	NOVEMBRE	NOVEMBRE

Nome del file: 2323787A1C000A\_3.pdf | Formato: AO | Scala: 1:110.000 | Foglio: 9 di 9 | **GOLDER**

Questo documento contiene informazioni di proprietà Terna S.p.A. e deve essere utilizzato esclusivamente dai destinatari in relazione alle finalità per le quali è stato ricevuto. È vietata qualsiasi forma di riproduzione o divulgazione senza il permesso scritto di Terna S.p.A. This document contains information proprietary to Terna S.p.A. and it will have to be used exclusively for the purposes for which it has been furnished. Whatever shape of spreading or reproduction without the written permission of Terna S.p.A. is prohibited.