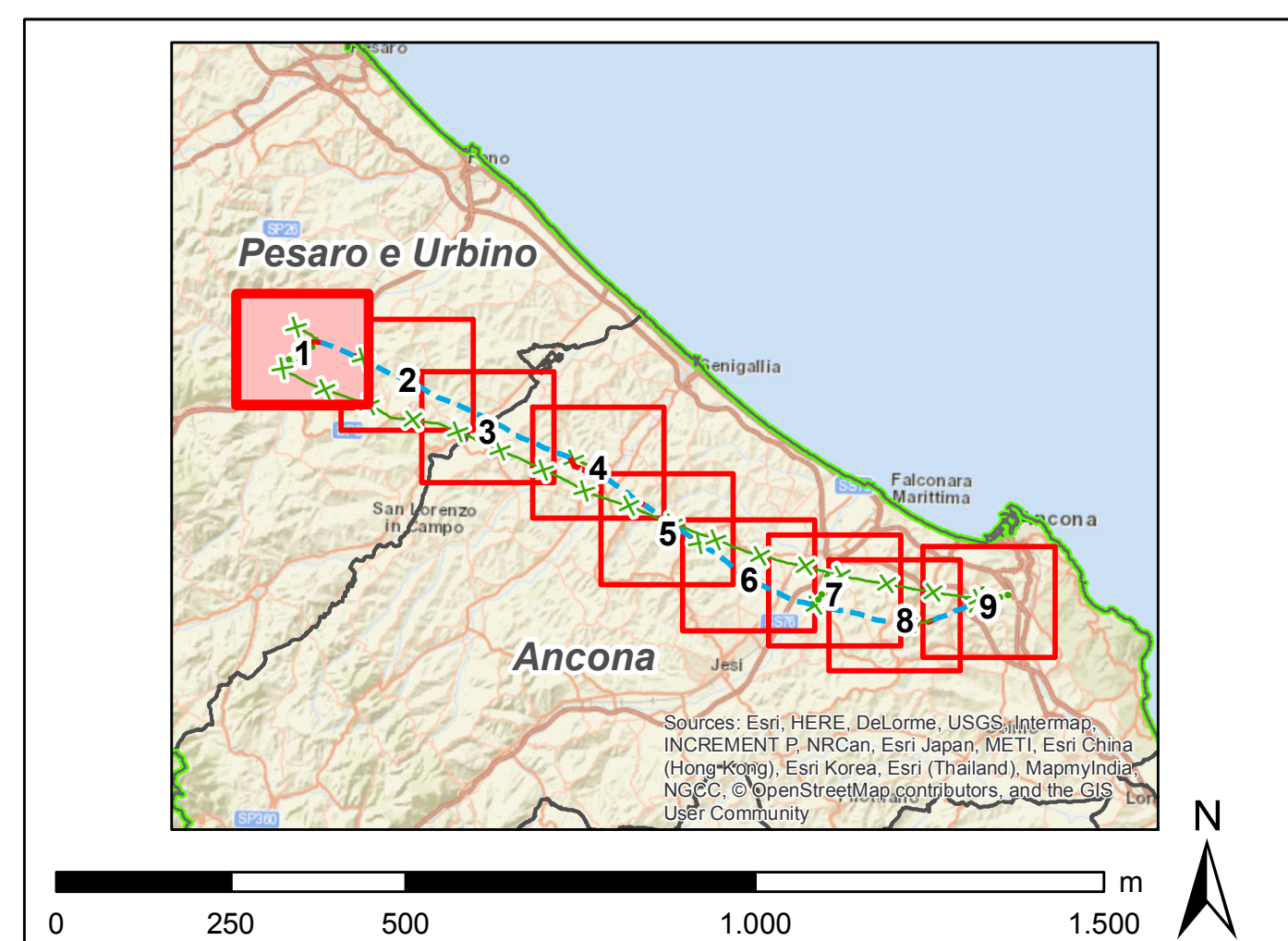


- Legenda**
- Progetto SIA**
- nuovo sostegno
 - sostegno demolito
 - sostegno esistente
 - nuova linea aerea a 150 kV
 - nuova linea in cavo a 150 kV
 - linea demolita
 - declassamento linea aerea a 150 kV
 - area di studio ristretta (500 m)
 - area di studio vasta (2500 m)
- Impianti esistenti**
- ⊕ Allacciamento
 - Cabina Utente
 - Stazione non RTN e Cabina Primaria
 - Centrale Termoelettrica
- Linee elettriche esistenti**
- 380kV RTN Aerea
 - 220kV RTN Aerea
 - 132kV RTN Aerea
 - 132kV RTN In cavo
 - 132kV RTN Mista
 - Linea elettrica AT non RTN
- Punti di campionamento**
- nuovo cavo interrato: distanza prelievo 400-500 m
 - nuovo aereo: distanza prelievo ogni sostegno
 - demolizione: distanza prelievo ogni 4 sostegni



REVISIONI			
00	30/11/2018	emissione definitiva	L. Ciccarelli / D. Santoro / A. Lupo
N	DATA	DESCRIZIONE	ELABORATO / VERIFICATO / APPROVATO
CODIFICA DEL LABORATORIO			
D E 23787A1 C EX A049			
TITOLIO			
Sviluppo Rete tra Pesaro e Ancona			
Realizzazione collegamento tra SE Candia e CP Fossombrone o demolizioni elettrodotti esistenti			
Relazione di Due Diligence sulle terre e rocce da scavo			
Carta dei punti di campionamento			
NOME DEL FILE		FORMATO	SCALA
2323787A1_001		A0	1:10.000
FOGLIO		1 di 9	
GOLDER		GOLDER	

Questo documento contiene informazioni di proprietà Terna S.p.A. e deve essere utilizzato esclusivamente dal destinatario in relazione alle finalità per le quali è stato ricevuto. È vietata qualsiasi forma di riproduzione o divulgazione senza l'esplicito consenso di Terna S.p.A. This document contains information proprietary to Terna S.p.A. and it will have to be used exclusively for the purposes for which it has been furnished. Whichever shape of spreading or reproduction without the written permission of Terna S.p.A. is prohibited.