

Legenda

Progetto SIA

- nuovo sostegno
- sostegno demolito
- sostegno esistente
- nuova linea aerea a 150 kV
- nuova linea in cavo a 150 kV
- linea demolita
- declassamento linea aerea a 150 kV
- area di studio ristretta (500 m)
- area di studio vasta (2500 m)

Impianti esistenti

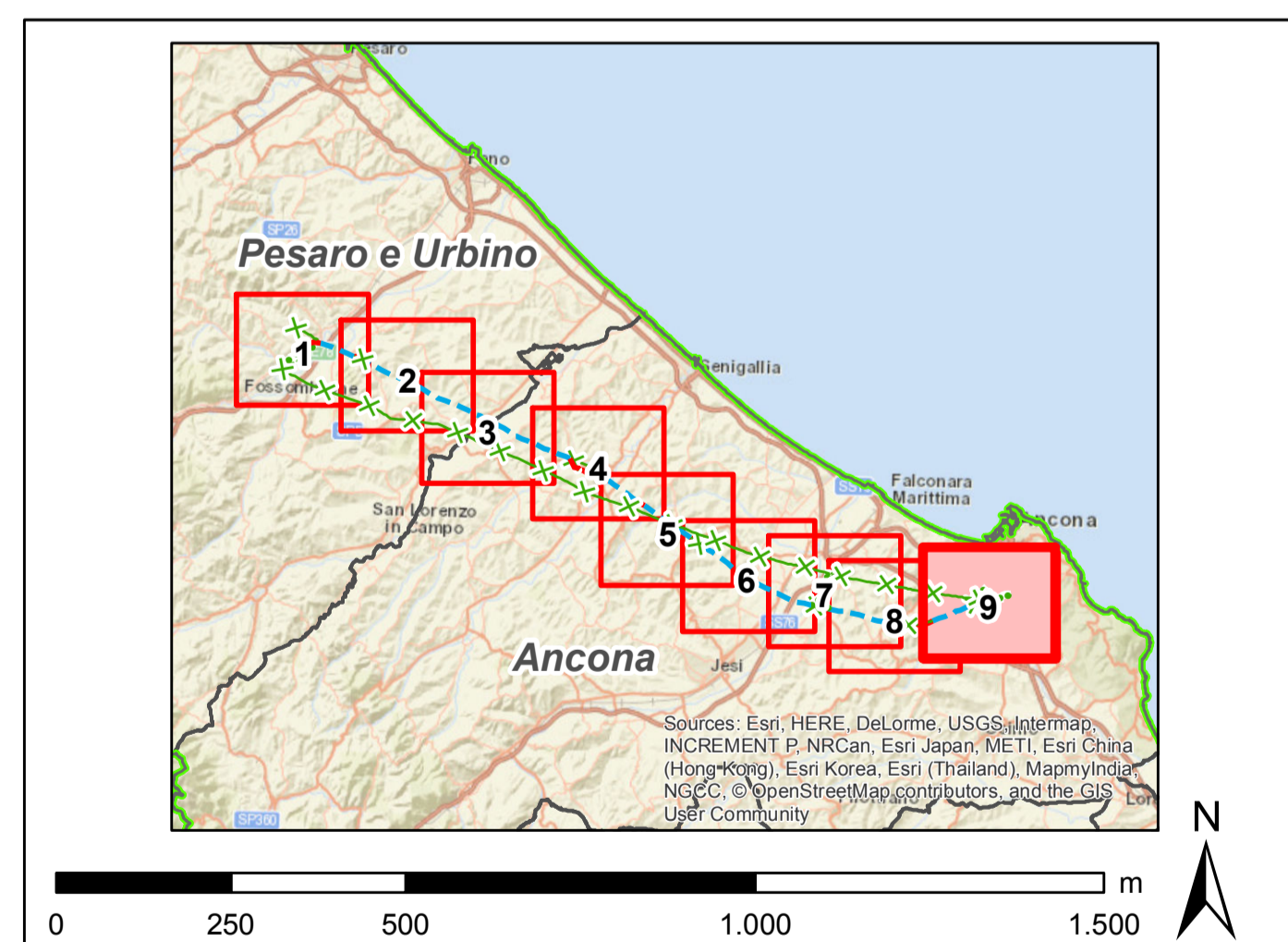
- ⊕ Allacciamento
- ⊙ Cabina Utente
- Stazione non RTN e Cabina Primaria
- Centrale Termoelettrica

Linee elettriche esistenti

- 380kV RTN Aerea
- 220kV RTN Aerea
- 132kV RTN Aerea
- 132kV RTN In cavo
- 132kV RTN Mista
- Linea elettrica AT non RTN

Punti di campionamento

- nuovo cavo interrato: distanza prelievo 400-500 m
- nuovo aereo: distanza prelievo ogni sostegno
- demolizione: distanza prelievo ogni 4 sostegni



00	30/11/2018	emissione definitiva	L. Ciccarelli	B. Santoro	A. Lipone
N	DATA	DESCRIZIONE	ELABORATO	VERIFICATO	APPROVATO
CODIFICA DELL'LABORATORIO					
D E 23787A1 C EX A049					
<p>TITOLO</p> <p>Sviluppo Rete tra Pesaro e Ancona Realizzazione collegamento tra SE Candia e CP Fossombrone o demolizioni elettrodotti esistenti Relazione di Due Diligence sulle terre e rocce da scavo</p> <p>Carta dei punti di campionamento</p>					
NOOME DEL FILE	FORMATO	SCALA	FOGLIO		
DE23787A1C00001_3.pdf	A0	1:10.000	9/9		
<p>Questo documento contiene informazioni di proprietà Terna S.p.A. e deve essere utilizzato esclusivamente dai destinatari in relazione alle finalità per le quali è stato ricevuto. È vietata qualsiasi forma di riproduzione o divulgazione senza l'esplicito consenso di Terna S.p.A. This document contains information proprietary to TERNIA S.p.A. and it will have to be used exclusively for the purposes for which it has been furnished. Whatever shape of spreading or reproduction without the written permission of TERNIA S.p.A. is prohibited.</p>					