

Legenda

Progetto SIA

- nuovo sostegno
- sostegno demolito
- sostegno esistente
- nuova linea aerea a 150 kV
- nuova linea in cavo a 150 kV
- linea demolita
- declassamento linea aerea a 150 kV
- nuovo sostegno
- nuova linea aerea a 150 kV
- nuova linea in cavo a 150 kV

Impianti esistenti

- Allacciamento
- Cabina Utente
- Stazione non RTN e Cabina Primaria
- Centrale Termoelettrica

Linee elettriche esistenti

- 380kV RTN Aerea
- 220kV RTN Aerea
- 132kV RTN Aerea
- 132kV RTN In cavo
- 132kV RTN Mista
- Linea elettrica AT non RTN

Alternativa al progetto SIA

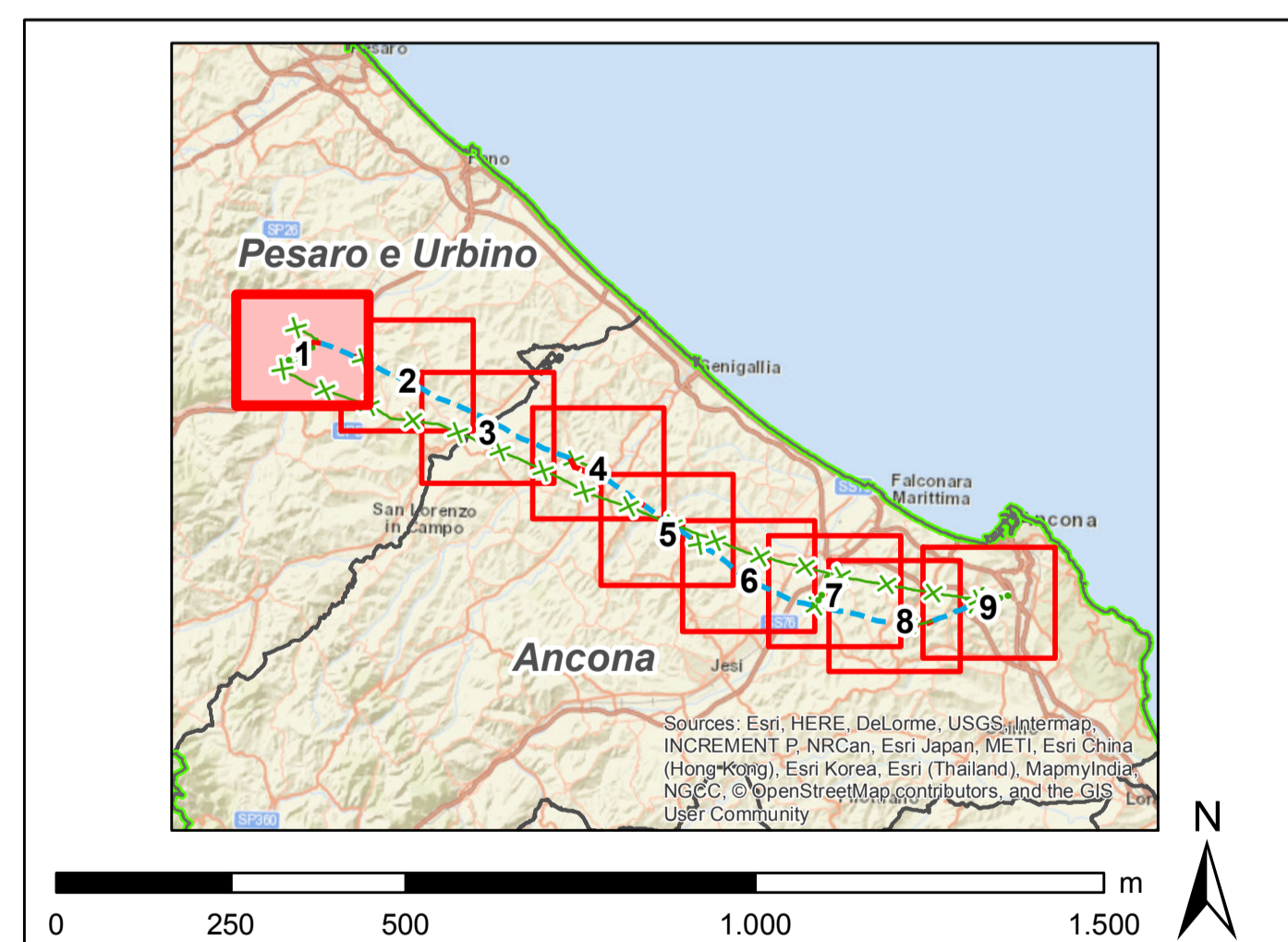
- nuovo sostegno
- nuova linea aerea a 150 kV
- nuova linea in cavo a 150 kV

 buffer di 500 m dal tracciato
 buffer di 2500 m dal tracciato

Il naturalista

[Signature]

[Stamp]



00		30/11/2018	emissione definitiva	E. Bagnoli	D. Santoro	A. Lupo
N.		DATA	DESCRIZIONE	ELABORATO	VERIFICATO	APPROVATO
CODIFICA DELL'LABORATORIO						
D E 23787A1 C EX A043						
Terna Rete Italia						
TITOLU						
Sviluppo Rete tra Pesaro e Ancona						
Realizzazione collegamento tra SE Candia e CP Fossombrone						
o demolizioni elettrodotto esistenti						
Vautazione di Incidenza						
Corografia delle opere in progetto						
NOME DEL FILE		FORMATO	SCALA	FOGLIO	GOLDER	
2323787A1_C001_1.dwg		A0	1:10.000	1 di 9	GOLDER	
Questo documento contiene informazioni di proprietà Terna S.p.A. e deve essere utilizzato esclusivamente dal destinatario in relazione alle finalità per le quali è stato ricevuto. È vietata qualsiasi forma di riproduzione o divulgazione senza il permesso scritto di Terna S.p.A. This document contains information proprietary to Terna S.p.A. and it will have to be used exclusively for the purposes for which it has been furnished. Whichever shape of spreading or reproduction without the written permission of Terna S.p.A. is prohibited.						