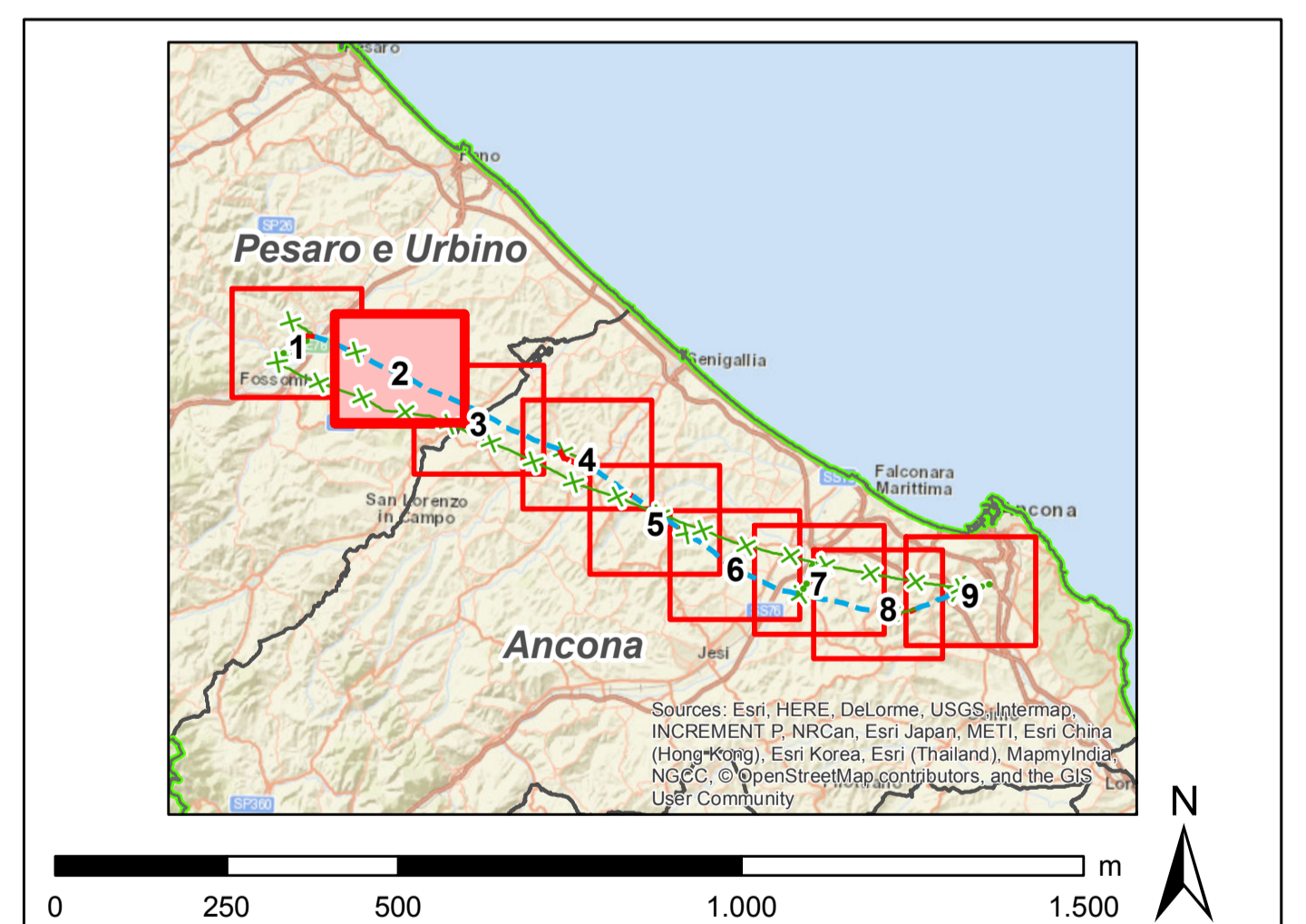


- Legenda**
- Progetto SIA**
- nuovo sostegno
 - sostegno demolito
 - sostegno esistente
 - nuova linea aerea a 150 kV
 - nuova linea in cavo a 150 kV
 - linea demolita
 - decassamento linea aerea a 150 kV
- Alternativa al progetto SIA**
- nuovo sostegno
 - nuova linea aerea a 150 kV
 - nuova linea in cavo a 150 kV
- buffer di 500 m dal tracciato
 buffer di 2500 m dal tracciato
- Impianti esistenti**
- ⊕ Allacciamento
 - ⊙ Cabina Utente
 - ⊙ Stazione non RTN e Cabina Primaria
 - Centrale Termoelettrica
- Linee elettriche esistenti**
- 380kV RTN Aerea
 - 220kV RTN Aerea
 - 132kV RTN Aerea
 - 132kV RTN In cavo
 - 132kV RTN Mista
 - Linea elettrica AT non RTN
- limite comunale

Il naturalista

[Signature]

[Stamp: COMUNE DI PESARO URBINO - SERVIZIO AMBIENTE - PERMESSA PER CANTIERI DURANTE L'OPERA - 2024]



00		30/11/2018	emissione definitiva	E. Bagnato	D. Santoro	A. Lupo
N.		DATA	DESCRIZIONE	ELABORATO	VERIFICATO	APPROVATO
CODIFICA DELL'LABORATORIO						
D E 23787A1 C EX A043						
TITOLO Sviluppo Rete tra Pesaro e Ancona Realizzazione collegamento tra SE Candia e CP Fossombrone o demolizioni elettrodotto esistenti Vautazione di Incidenza						
COROGRAFIA DELLE OPERE IN PROGETTO						
NOME DEL FILE		FORMATO	SCALA	FOGLIO		
D:\23787A\CD\0001_2.dwg		AO	1:10.000	2 di 9		
<small>Questo documento contiene informazioni di proprietà Terna SpA e deve essere utilizzato esclusivamente dai destinatari in relazione alle finalità per le quali è stato ricevuto. E' vietata qualsiasi forma di riproduzione o divulgazione senza il permesso scritto di Terna SpA. This document contains information proprietary to TERNAS SpA, and it is not to be used exclusively for the purposes for which it has been furnished. Whichever shape of spreading or reproduction without the written permission of TERNAS SpA, is prohibited.</small>						