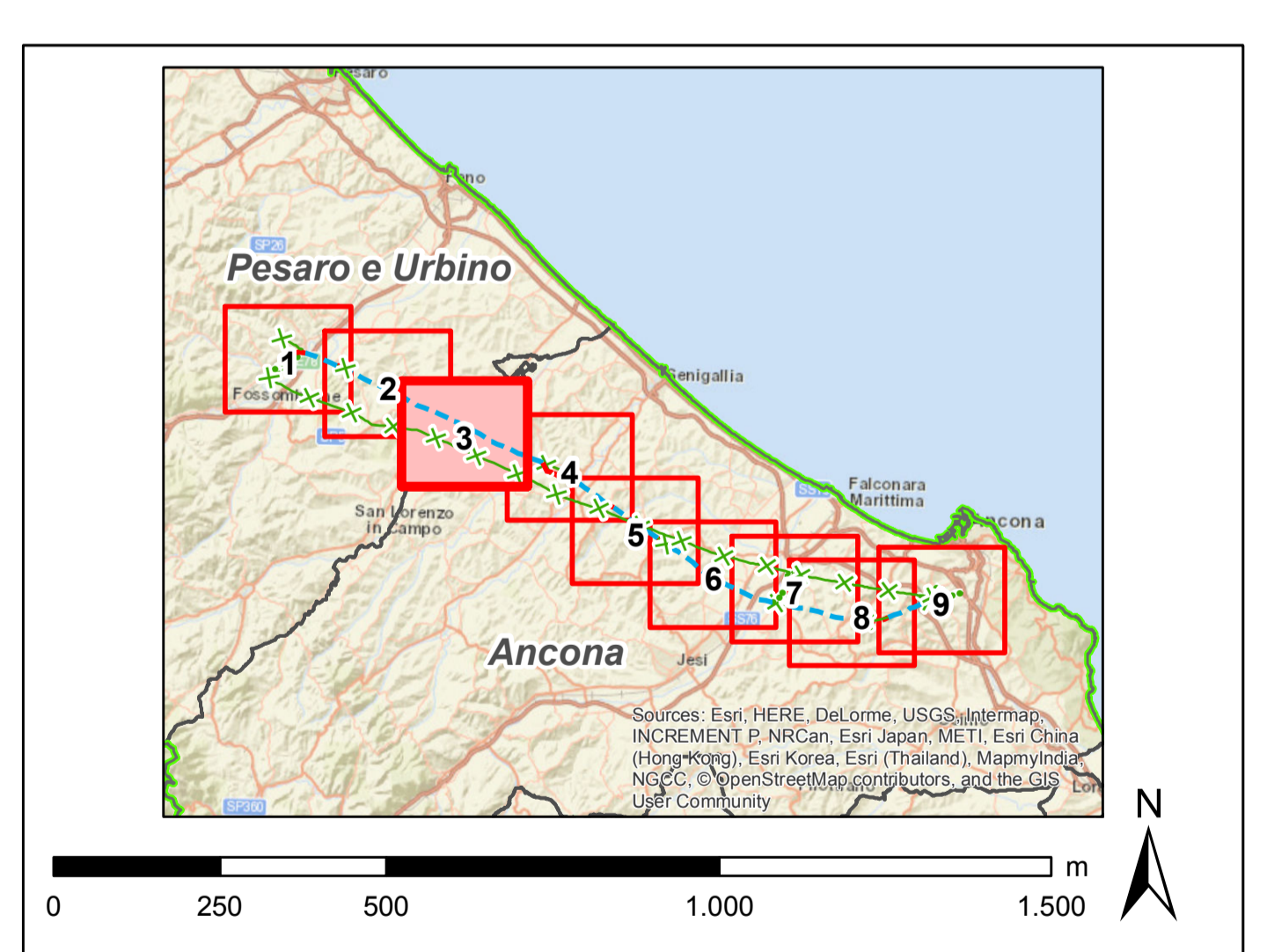


- Legenda**
- Progetto SIA**
- nuovo sostegno
  - sostegno demolito
  - sostegno esistente
  - nuova linea aerea a 150 kV
  - nuova linea in cavo a 150 kV
  - linea demolita
  - declassamento linea aerea a 150 kV
  - nuovo sostegno
  - nuova linea aerea a 150 kV
  - nuova linea in cavo a 150 kV
  - buffer di 500 m dal tracciato
  - buffer di 2500 m dal tracciato
- Impianti esistenti**
- ⊕ Attaccamento
  - Cabina Utente
  - Stazione non RTN e Cabina Primaria
  - Centrale Termoelettrica
- Linee elettriche esistenti**
- 380kV RTN Aerea
  - 220kV RTN Aerea
  - 132kV RTN Aerea
  - 132kV RTN In cavo
  - 132kV RTN Mista
  - Linea elettrica AT non RTN
- limite comunale**
- limite comunale**

Il naturalista

*[Signature]*

*[Stamp]*



00	30/11/2018	emissione definitiva	E. Bagnoli	D. Scattolon	A. Lippini
N	DATA	DESCRIZIONE	ELABORATO	VERIFICATO	APPROVATO
CODIFICA DELL'LABORATORIO					
D E 23787A1 C EX A043			Terna Rete Italia		
TITOLU					
Sviluppo Rete tra Pesaro e Ancona					
Realizzazione collegamento tra SE Candia e CP Fossombrone					
o demolizioni elettrodotto esistenti					
Vautazione di Incidenza					
Corografia delle opere in progetto					
NOME DEL FILE		FORMATO	SCALA	FOGLIO	GOLDER
DE23787A1C0043_3.pdf		A0	1:10.000	3 di 9	
Questo documento contiene informazioni di proprietà Terna S.p.A. e deve essere utilizzato esclusivamente dal destinatario in relazione alle finalità per le quali è stato ricevuto. E' vietata qualsiasi forma di riproduzione o divulgazione senza il permesso scritto di Terna S.p.A. This document contains information property of Terna S.p.A. and it is not to be used exclusively for the purposes for which it has been furnished. Whatever shape of spreading or reproduction without the written permission of Terna S.p.A. is prohibited.					