

**Legenda**

**Progetto SIA**

- nuovo sostegno
- sostegno demolito
- sostegno esistente
- nuova linea aerea a 150 kV
- nuova linea in cavo a 150 kV
- linea demolita
- declassamento linea aerea a 150 kV

**Alternativa al progetto SIA**

- nuovo sostegno
- nuova linea aerea a 150 kV
- nuova linea in cavo a 150 kV

**Impianti esistenti**

- ✳ Allacciamento
- Cabina Utente
- Stazione non RTN e Cabina Primaria
- Centrale Termoelettrica

**Linee elettriche esistenti**

- 380kV RTN Aerea
- 220kV RTN Aerea
- 132kV RTN Aerea
- 132kV RTN In cavo
- 132kV RTN Mista
- Linea elettrica AT non RTN

**Habitat SIC ZPS**

**BOSCHI**

- Bosco di roverella con ciliegio
- Bosco di roverella con olmo minore
- Bosco di carpino nero e acero a foglie obtuse
- Bosco di carpino nero e acero a foglie obtuse e nocciuolo
- Bosco di cerro con carretta comune e robbia selvatica
- Bosco di carpino nero con anemone trifogliata
- Bosco ripariale di ontano nero
- Vegetazione boschiva ripariale a mosaico con pino nero, pino domestico e salice bianco
- Bosco ripariale a pino nero
- Bosco ripariale a rovere e salice bianco

**MANTELLI ED ARBUSTI**

- Arbusteto di ginepro e cisto a foglie sessili con ginepro di greco
- Arbusteto a rovo comune e vitaleba
- Arbusteto a sanguinella e caprifoglio etrusco
- Arbusteto a sanguinella e caprifoglio etrusco con ginepro comune
- Vegetazione a canna di ferro
- Prateria a brucolo comune e forsetto bruciato
- Vegetazione ad erica ceptioni e senecione serpeggiante

**FORMAZIONI PRATIVE E PASCOLIVE**

- Vegetazione ad erica ceptioni e senecione serpeggiante

**MOSACCI DI VEGETAZIONE**

- Mosaico di vegetazione erbosa dei grei ginepro
- Mosaico di vegetazione erbosa delle acque poco profonde
- Mosaico di vegetazione erbosa delle acque profonde e lentice (stagni e laghi di casa)

**VEGETAZIONE ANTROPOGENA**

- Bosco deciduo a Robinia pseudacacia L.
- Rimboscimento sempreverde a pino nero
- Rimboscimento deciduo
- Oliveto
- Vigneto
- Impianto arboreo da frutto o da legno
- Filare deciduo
- Filare sempreverde
- Siepe decidua
- Seminativo in coltivazione

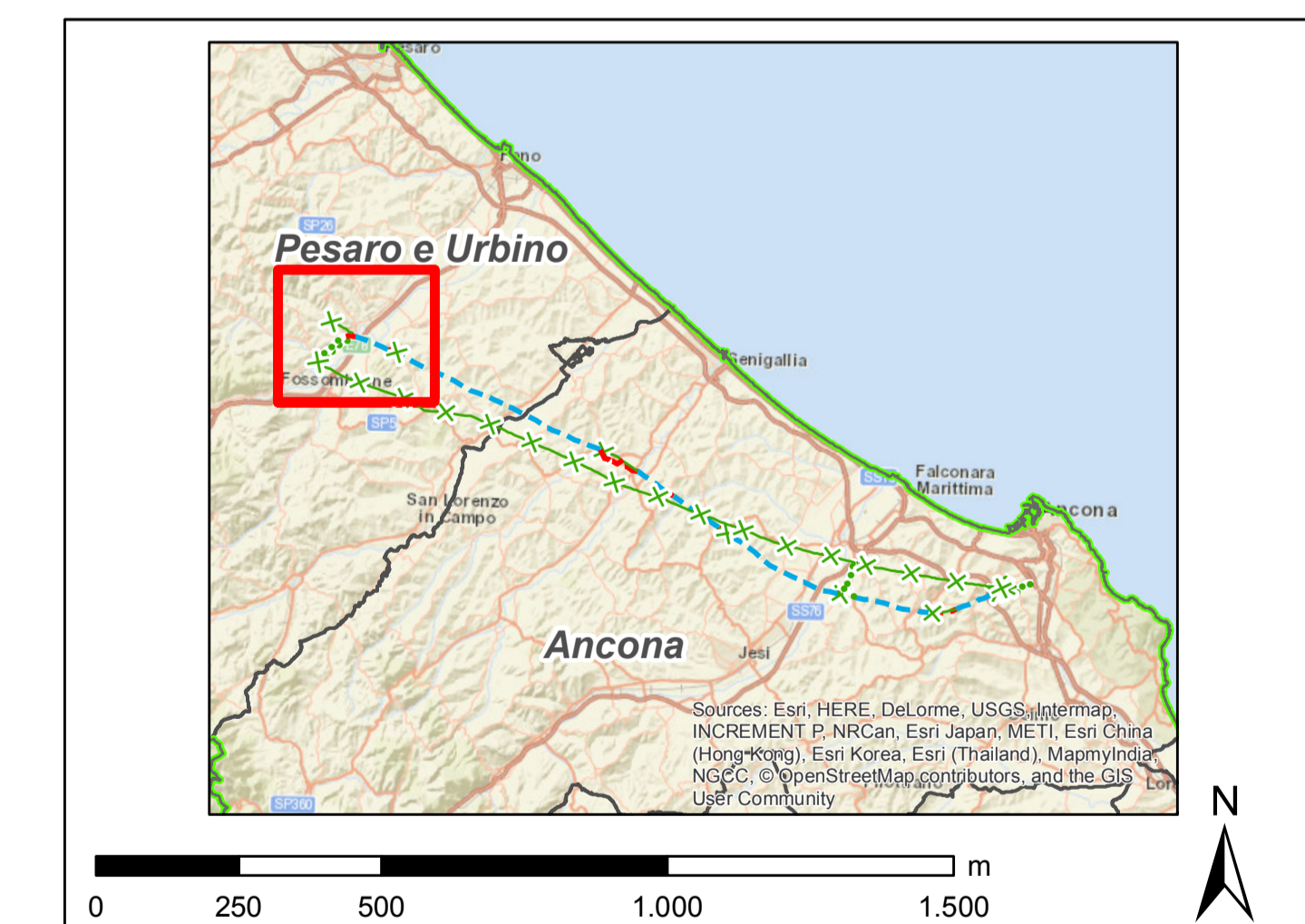
**ALTRO**

- Area forestale
- Superficie di prelievo (Cava, Ecna)
- Urbanizzato
- Diga
- Superficie stradale

Il naturalista

*[Signature]*

*[Stamp]*



00	30/11/2018	emissione definitiva	E. Soriano	D. Soriano	A. Lippone
N	DATA	DESCRIZIONE	ELABORATO	VERIFICATO	APPROVATO

**COPIA DELL'LABORATORIO**

**D E 23787A1 C EX A045**

**Terna Rete Italia**

**SVILUPPO RETE TRA PESARO E ANCONA**  
**Realizzazione collegamento SE Candia e CP Fossombrone o demolizioni elettrodotti esistenti**  
**Vautazione di incidenza**

**Carta degli habitat e della vegetazione**

NOME DEL FILE	FORMATO	SCALA	Foglio
DESCRIZIONE/EX/MS/1	A0	1:12.000	1 di 2

**GOLDER**

Questo documento contiene informazioni di proprietà Terna S.p.A. e deve essere utilizzato esclusivamente dal destinatario in relazione alle finalità per le quali è stato ricevuto. È vietata qualsiasi forma di riproduzione o divulgazione senza l'esplicito consenso di Terna S.p.A. This document contains information proprietary to Terna S.p.A. and it will have to be used exclusively for the purposes for which it has been furnished. Whichever shape of spreading or reproduction without the written permission of Terna S.p.A. is prohibited.