

Legenda

Progetto SIA

- nuovo sostegno
- sostegno demolito
- sostegno esistente
- nuova linea aerea a 150 kV
- nuova linea in cavo a 150 kV
- linea demolita
- declassamento linea aerea a 150 kV

Impianti esistenti

- limite comunale
- Allacciamento
- Cabina Utente
- Stazione non RTN e Cabina Primaria
- Centrale Termoelettrica

Linee elettriche esistenti

- 380kV RTN Aerea
- 220kV RTN Aerea
- 132kV RTN Aerea
- 132kV RTN In cavo
- 132kV RTN Mista
- Linea elettrica AT non RTN

Habitat SIC ZPS

BOSCHI

- Bosco di rovere
- Bosco di acero oggi
- Microbosco di corno
- Bosco ripariale a poggio nero
- Bosco ripariale a rivo e salice bianco
- Bosco dedicato a robinia
- Mantello a rivo comune e vitella
- Arbusteto a rivo nuovo
- Arbusteto a sanguinetto e caprifoglio etrusco
- Arbusteto a sanguinetto e caprifoglio etrusco con ginestra comune
- Vegetazione a canna del Reno
- Mantello a rivo nuovo
- Formazioni prative e pascolive
- Formazione erbacea a coda di lepre
- Formazione erbacea ad equisetio massimo
- Vegetazione terofita a poligono rosa e forsetta comune
- Vegetazione ad assesto dei frassi Verti
- Vegetazione ad assesto dei frassi Verti
- Vegetazione erbacea a parruggine maggiore e loglio maggiore
- Formazione erbacea a garriega comune ed erba marzolina

MANTELLI ED ARBUSTETI

- Microbosco a tamerice maggiore e ginestra comune
- Vegetazione a canna domestica e viciotto bianco
- Arbusteto a rivo comune e vitella
- Arbusteto a rivo nuovo
- Arbusteto a sanguinetto e caprifoglio etrusco
- Arbusteto a sanguinetto e caprifoglio etrusco con ginestra comune
- Vegetazione a canna del Reno
- Mantello a rivo nuovo
- Formazioni prative e pascolive
- Formazione erbacea a coda di lepre
- Formazione erbacea ad equisetio massimo
- Vegetazione terofita a poligono rosa e forsetta comune
- Vegetazione ad assesto dei frassi Verti
- Vegetazione ad assesto dei frassi Verti
- Vegetazione erbacea a parruggine maggiore e loglio maggiore
- Formazione erbacea a garriega comune ed erba marzolina

VEGETAZIONE PALUSTRE

- Vegetazione erbacea a sorgo selvatico e garriega
- Vegetazione a fuca maggiore
- Vegetazione a canna domestica e viciotto bianco
- Vegetazione a canna domestica e viciotto bianco
- Mosaico di vegetazione erbacea dei prati ghiaiosi
- Mosaico di vegetazione erbacea delle acque poco profonde
- Mosaico di vegetazione erbacea radicante

MOSAICI DI VEGETAZIONE

- Mosaico di vegetazione erbacea dei prati ghiaiosi
- Mosaico di vegetazione erbacea delle acque poco profonde
- Mosaico di vegetazione erbacea radicante

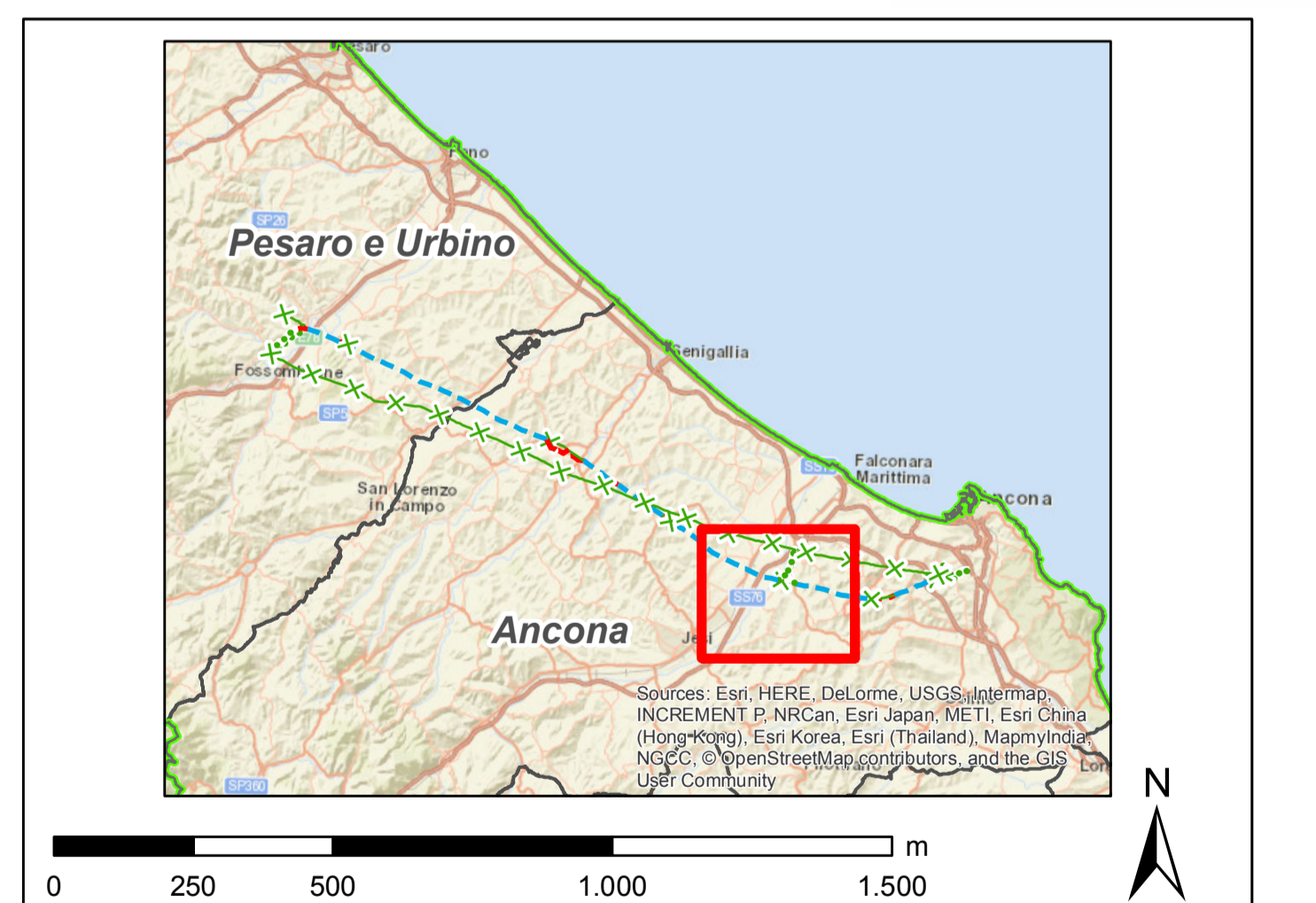
VEGETAZIONE ANTROPOGENA

- Rimboscimento temperato a pino d'aleppo
- Parco urbano
- Oliveto
- Impianto arboreo da frutto o da legno
- Filare decidua
- Silve decidua
- Semintivo in rotazione

ALTRO

- Parco collettivo
- Corpo unico (Lago, Bacino artificiale)
- Area rurale
- Superficie di prateria (Cava, Ex-cava)
- Utilizzato
- Diga
- Superficie stradale

Il naturalista



00		30/11/2018	emissione definitiva	E. Sgarbi	D. Sgarbi	A. Lupo
N		DATA	DESCRIZIONE	ELABORATO	VERIFICATO	APPROVATO
CODIFICA DELL'ELABORATO						
D E 23787A1 C EX A045				Terna Rete Italia		
TITOLO						
Sviluppo Rete tra Pesaro e Ancona						
Realizzazione collegamento tra SE Candia e CP Fossombrone o demolizioni elettrodotti esistenti						
Vautazione d'incidenza						
Carta degli habitat e della vegetazione						
NOME DEL FILE		FORMATO	SCALA	Foglio	GOLDER	
DEZ2787A1C_EX_A045_2		A0	1:12.000	2 di 2		
Questo documento contiene informazioni di proprietà Terna S.p.A. e deve essere utilizzato esclusivamente dal destinatario in relazione alle finalità per le quali è stato fornito. È vietata qualsiasi forma di riproduzione o divulgazione senza l'esplicito consenso di Terna S.p.A. This document contains information proprietary to Terna S.p.A. and it is not to be used or disclosed for any purpose for which it has been furnished. Whichever shape of spreading or reproduction without the written permission of Terna S.p.A. is prohibited.						