

Legenda

Progetto SIA

- nuovo sostegno
- sostegno demolito
- sostegno esistente
- nuova linea aerea a 150 kV
- linea demolita
- decassamento linea aerea a 150 kV
- buffer di 500 m dal tracciato
- buffer di 2500 m dal tracciato

Impianti esistenti

- ⊕ Allacciamento
- ⊙ Cabina Utente
- Stazione non RTN e Cabina Primaria
- Centrale Termoelettrica
- 380kV RTN Aerea
- 220kV RTN Aerea
- 132kV RTN Aerea
- 132kV RTN In cavo
- 132kV RTN Mista
- Linea elettrica AT non RTN

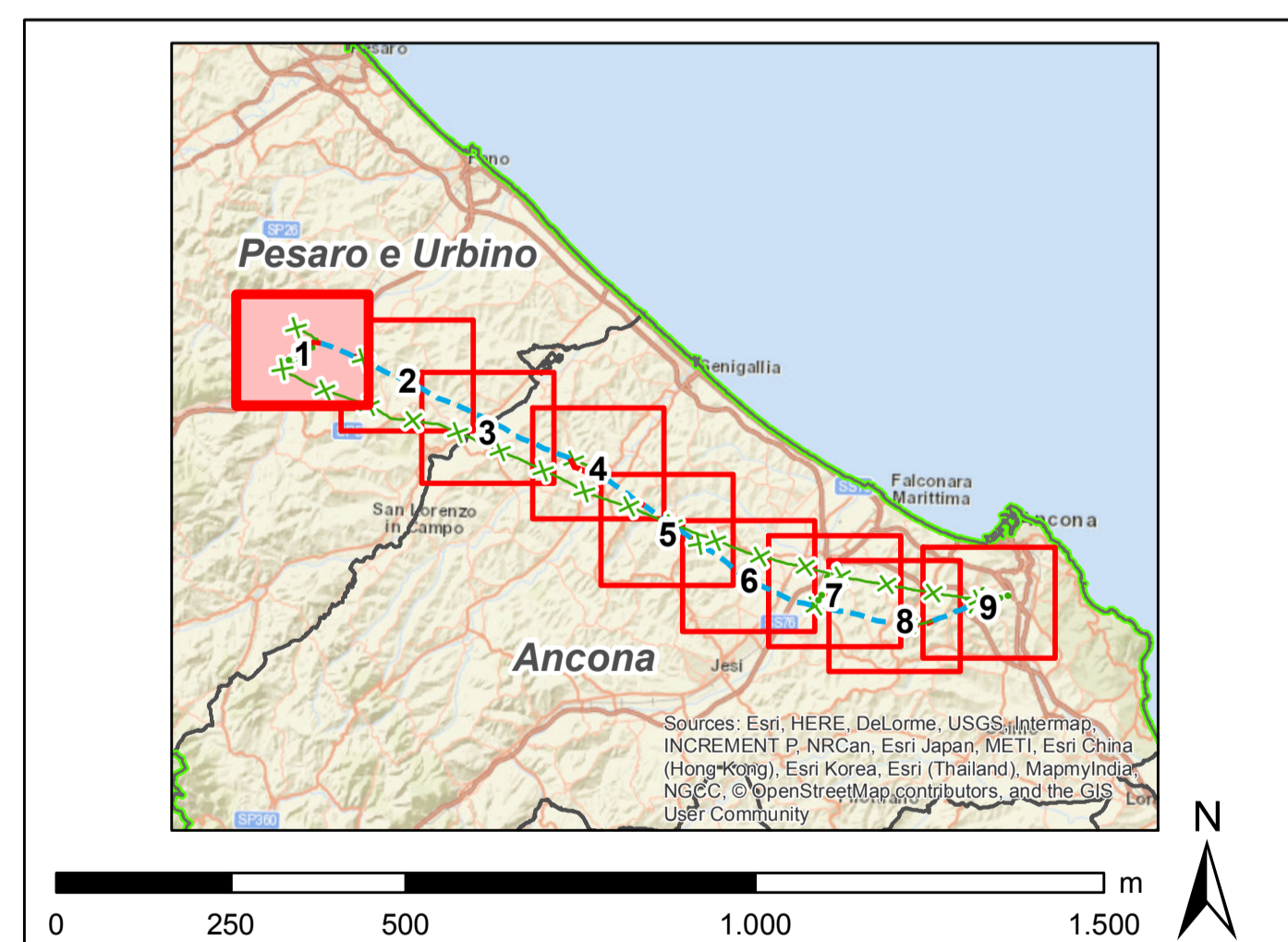
Rischio di collisione per l'avifauna

- molto basso
- basso
- medio
- alto
- molto alto

Il naturalista

[Signature]

[Stamp]



REVISIONI					
00	30/11/2018	emissione definitiva	E. Sgarbi	B. Sgarbi	A. Lupo
N	DATA	DESCRIZIONE	ELABORATO	VERIFICATO	APPROVATO
CODIFICA DELL'LABORATORIO					
D E 23787A1 C EX A046			TITOLLO Sviluppo Rete tra Pesaro e Ancona Realizzazione collegamento tra SE Candia e CP Fossombrone o demolizioni elettrodotto esistenti Valutazione d'incidenza		
Carta dell'analisi del rischio di collisione per l'avifauna					
NOME DEL FILE	FORMATO	SCALA	FOGLIO		
DE23787A1C046_1.pdf	A0	1:10.000	1 di 9		
<small>Questo documento contiene informazioni di proprietà Terna S.p.A. e deve essere utilizzato esclusivamente dal destinatario in relazione alle finalità per le quali è stato ricevuto. È vietata qualsiasi forma di riproduzione o divulgazione senza il permesso scritto di Terna S.p.A. This document contains information proprietary to TERNIA S.p.A. and it will have to be used exclusively for the purposes for which it has been furnished. Whichever shape of spreading or reproduction without the written permission of TERNIA S.p.A. is prohibited.</small>					