

**Legenda**

**Progetto SIA**

- nuovo sostegno
- sostegno demolito
- sostegno esistente
- nuova linea aerea a 150 kV
- nuova linea in cavo a 150 kV
- linea demolita
- declassamento linea aerea a 150 kV
- buffer di 500 m dal tracciato
- buffer di 2500 m dal tracciato

**Impianti esistenti**

- limite comunale
- ✦ Allacciamento
- Cabina Utente
- Stazione non RTN e Cabina Primaria
- Centrale Termoelettrica

**Linee elettriche esistenti**

- 380kV RTN Aerea
- 220kV RTN Aerea
- 132kV RTN Aerea
- 132kV RTN In cavo
- 132kV RTN Mista
- Linea elettrica AT non RTN

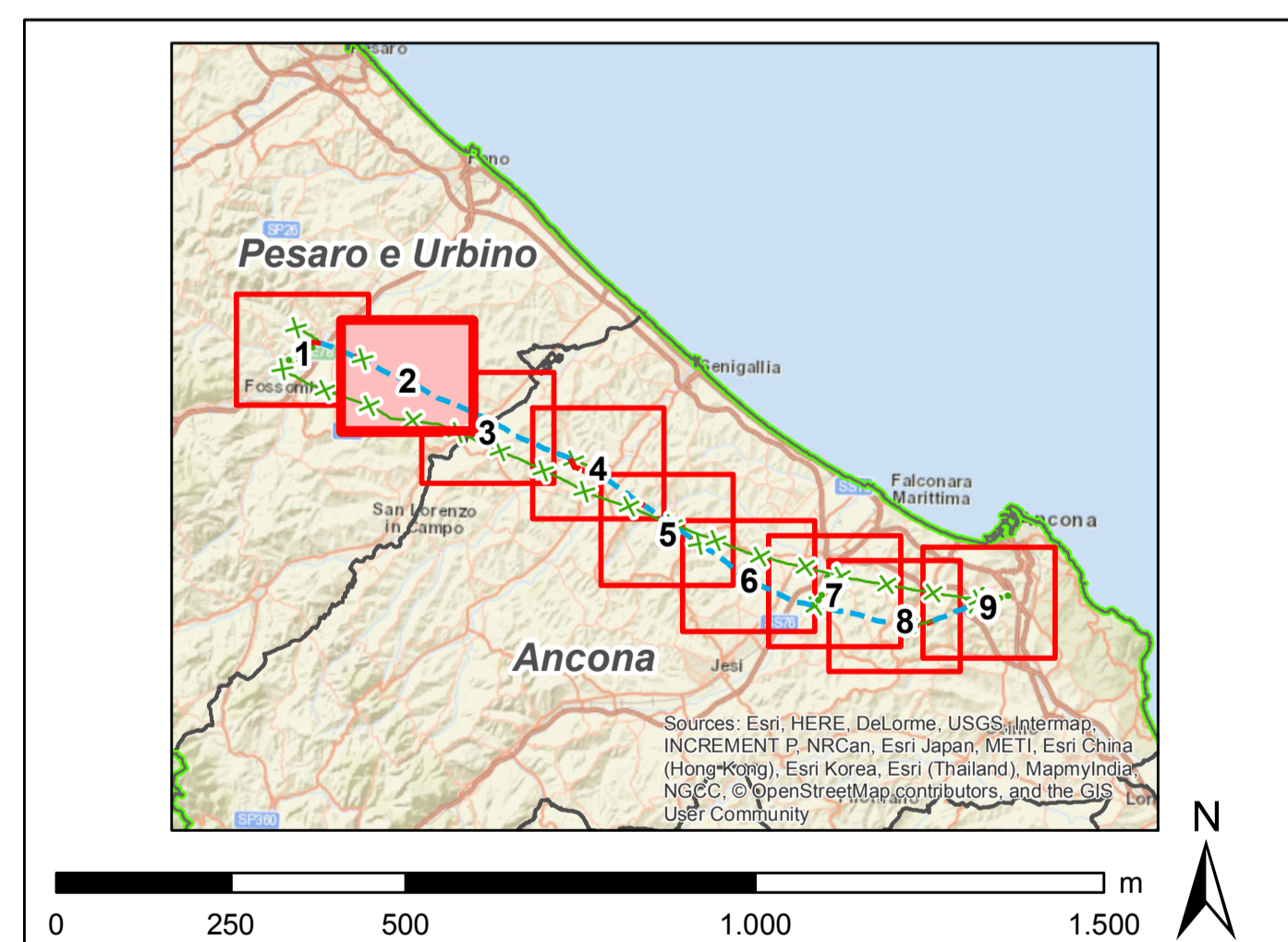
**Rischio di collisione per l'avifauna**

- molto basso
- basso
- medio
- alto
- molto alto

Il naturalista

*[Signature]*

*[Stamp]*



00	30/11/2018	emissione definitiva	E. Sgarbi	B. Sgarbi	A. Lupo
N.	DATA	DESCRIZIONE	ELABORATO	VERIFICATO	APPROVATO
CODIFICA DELL'LABORATORIO					
D E 23787A1 C EX A046					
Terna Rete Italia					
Terna Group					
TITOLO					
Sviluppo Rete tra Pesaro e Ancona					
Realizzazione collegamento tra SE Candia e CP Fossombrone					
o demolizioni elettrodotto esistenti					
Valutazione d'incidenza					
Carta dell'analisi del rischio di collisione per l'avifauna					
NOME DEL FILE		FORMATO	SCALA	FOGLIO	GOLDER
DISTRIBUZIONE_2.pdf		A0	1:10.000	2 di 9	
Questo documento contiene informazioni di proprietà Terna S.p.A. e deve essere utilizzato esclusivamente dai destinatari in relazione alle finalità per le quali è stato ricevuto. È vietata qualsiasi forma di riproduzione o divulgazione senza il permesso scritto di Terna S.p.A. This document contains information proprietary to Terna S.p.A. and it will have to be used exclusively for the purposes for which it has been furnished. Whatever shape of spreading or reproduction without the written permission of Terna S.p.A. is prohibited.					