

Legenda

Progetto SIA

- nuovo sostegno
- sostegno demolito
- sostegno esistente
- nuova linea aerea a 150 kV
- nuova linea in cavo a 150 kV
- linea demolita
- declassamento linea aerea a 150 kV
- area di studio ristretta (500 m)
- area di studio vasta (2500 m)

Impianti esistenti

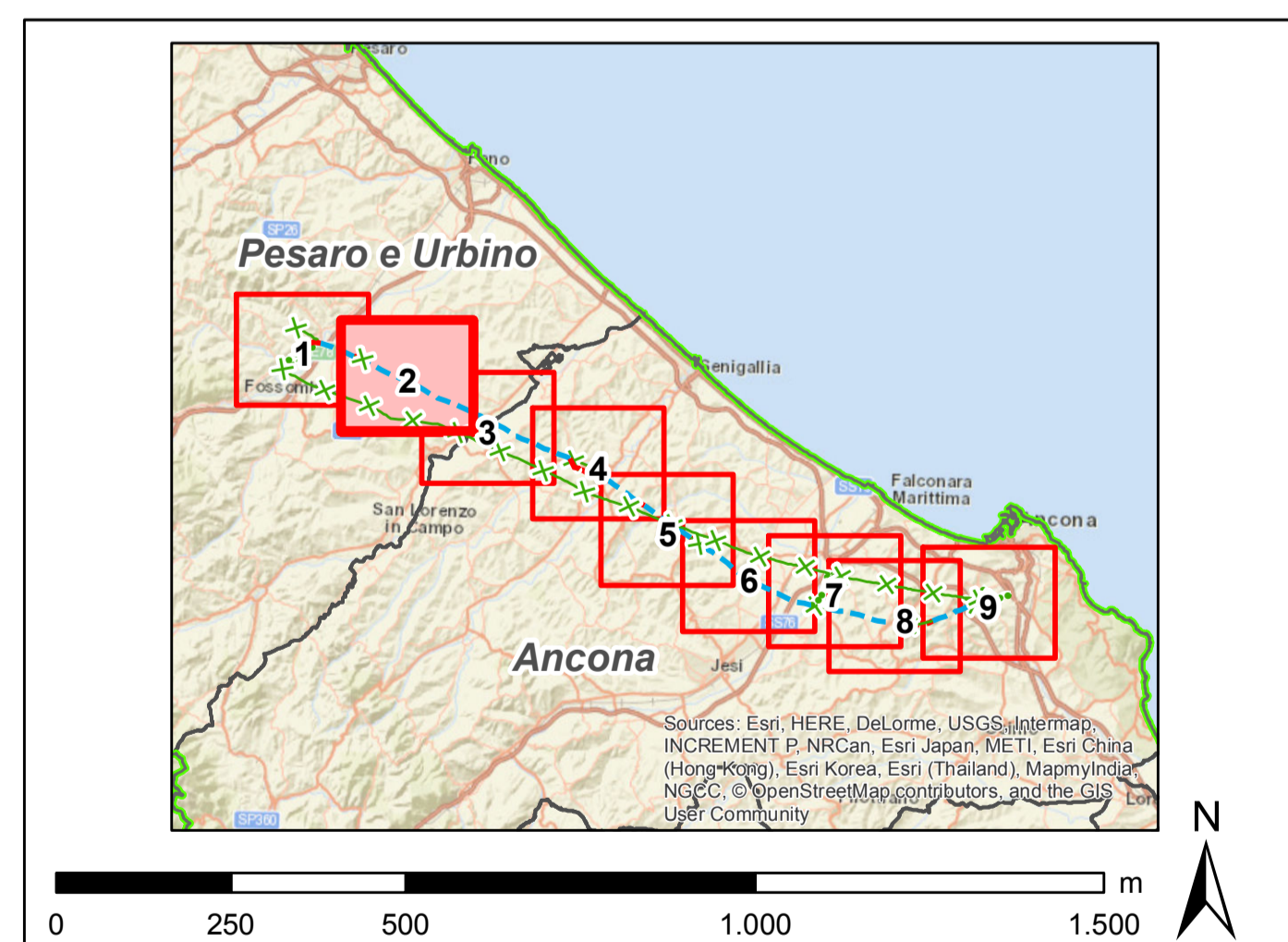
- ⊕ Allacciamento
- Cabina Utente
- Stazione non RTN e Cabina Primaria
- Centrale Termoelettrica

Linee elettriche esistenti

- 380kV RTN Aerea
- 220kV RTN Aerea
- 132kV RTN Aerea
- 132kV RTN In cavo
- 132kV RTN Mista
- Linea elettrica AT non RTN

Aree di cantiere e viabilità accessoria

- microcantiere (20 m x 20 m intorno al sostegno)
- ▬ cantiere base
- ▬ pista da realizzare
- ▬ strada secondaria
- ▬ viabilità ordinaria



00		30/11/2018	emissione definitiva	L. Di Comand. di Cantiere	B. Tecnico	07/05/2014	A. Lupo	07/05/2014	APPROVATO
N.		DATA	DESCRIZIONE	ELABORATO	VERIFICATO	VERIFICATO	APPROVATO		
CODIFICA DELL'LABORATORIO									
D E 23787A1 C EX A013									
Terna Rete Italia									
Terna Group									
TITOLO									
Sviluppo Rete tra Pesaro e Ancona									
Realizzazione collegamento tra SE Candia e CP Fossombrone									
o demolizioni elettrodotti esistenti									
Studio di Impatto Ambientale									
Carta delle aree di cantiere e della viabilità accessoria									
NOME DEL FILE		FORMATO	SCALA	FOGLIO					
D:\23787A1\CAD\3_2.dwg		AO	1:10.000	2 di 9	GOLDER				
Questo documento contiene informazioni di proprietà Terna S.p.A. e deve essere utilizzato esclusivamente dai destinatari in relazione alle finalità per le quali è stato ricevuto. E' vietata qualsiasi forma di riproduzione o divulgazione senza il permesso scritto di Terna S.p.A. This document contains information proprietary to TERNAS S.p.A. and it will have to be used exclusively for the purposes for which it has been furnished. Whatever shape of spreading or reproduction without the written permission of TERNAS S.p.A. is prohibited.									