

Legenda

Progetto SIA

- nuovo sostegno
- sostegno demolito
- sostegno esistente
- - - nuova linea aerea a 150 kV
- - - nuova linea in cavo a 150 kV
- line demoltiva
- decassamento linea aerea a 150 kV
- area di studio ristretta (500 m)
- area di studio vasta (2500 m)

Impianti esistenti

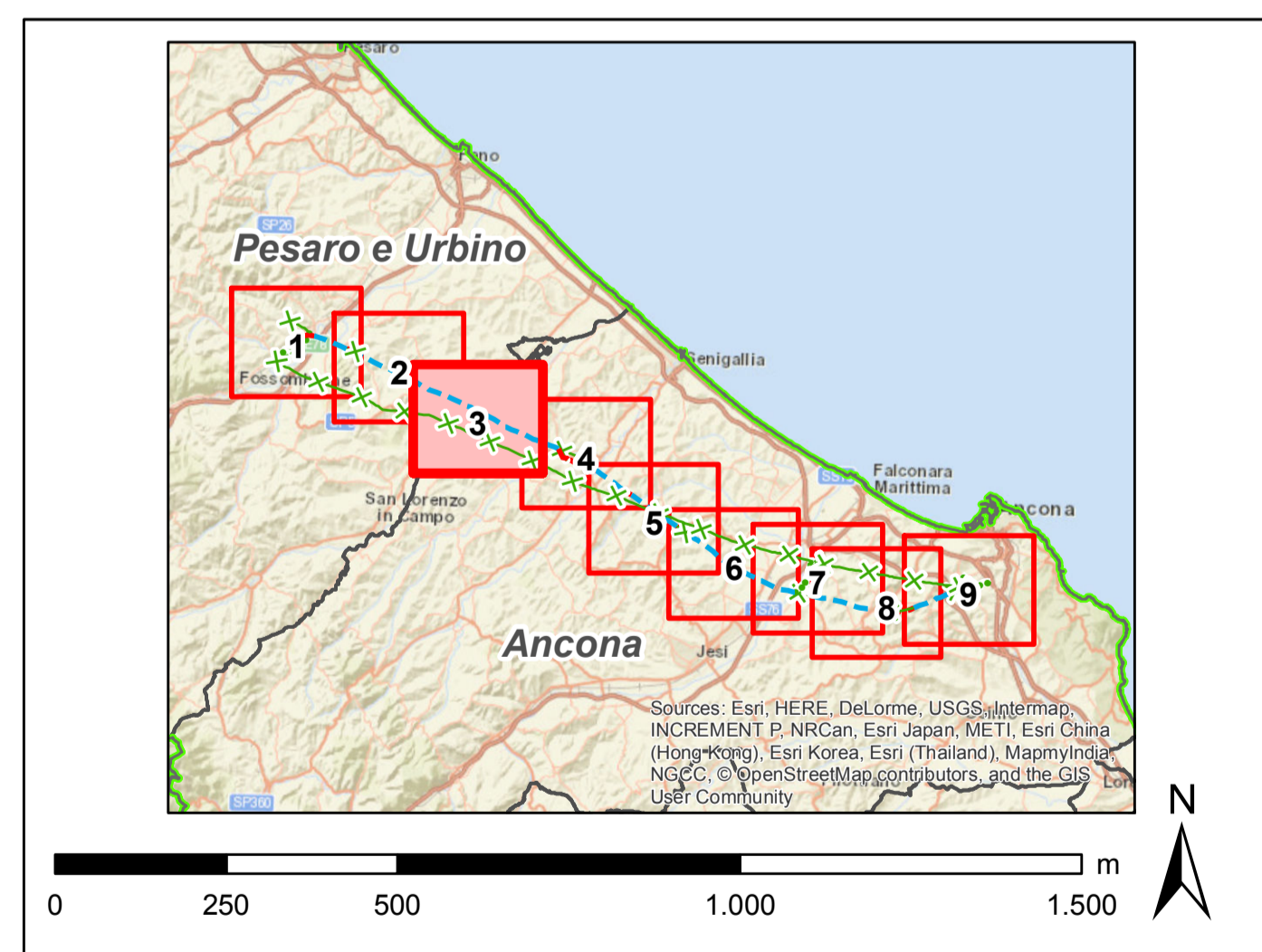
- ⊕ limite comunale
- ⊕ Allacciamento
- ⊕ Cabina Utente
- ⊕ Stazione non RTN e Cabina Primaria
- ⊕ Centrale Termoelettrica

Linee elettriche esistenti

- 380V RTN Aerea
- 220V RTN Aerea
- 132V RTN Aerea
- ⋯ 132V RTN In cavo
- 132V RTN Mista
- Linea elettrica AT non RTN

Arete di cantiere e viabilità accessoria

- microcantiere (20 m x 20 m intorno al sostegno)
- cantiere base
- pista da realizzare
- strada secondaria
- viabilità ordinaria



00		30/11/2018	emissione definitiva	L. Di Campo	B. Tavernari	A. Lipone
N		DATA	DESCRIZIONE	ELABORATO	VERIFICATO	APPROVATO
CODIFICA DELL'LABORATORIO						
D E 23787A1 C EX A013				TITOLIO Sviluppo Rete tra Pesaro e Ancona Realizzazione collegamento tra SE Candia e CP Fossombrone o demolizioni elettrodotto esistenti Studio di Impatto Ambientale		
Carta delle aree di cantiere e della viabilità accessoria						
NOOME DEL FILE	FORMATO	SCALA	Foglio			
DRE23787A1C0A03_3.pdf	A0	1:10.000	3 di 9			

Questo documento contiene informazioni di proprietà Terna S.p.A. e deve essere utilizzato esclusivamente dai destinatari in relazione alle finalità per le quali è stato fornito. È vietata qualsiasi forma di riproduzione o divulgazione senza il permesso scritto di Terna S.p.A. This document contains information property of TERNA S.p.A. and it will have to be used exclusively for the purposes for which it has been furnished. Whatever shape of spreading or reproduction without the written permission of TERNA S.p.A. is prohibed.