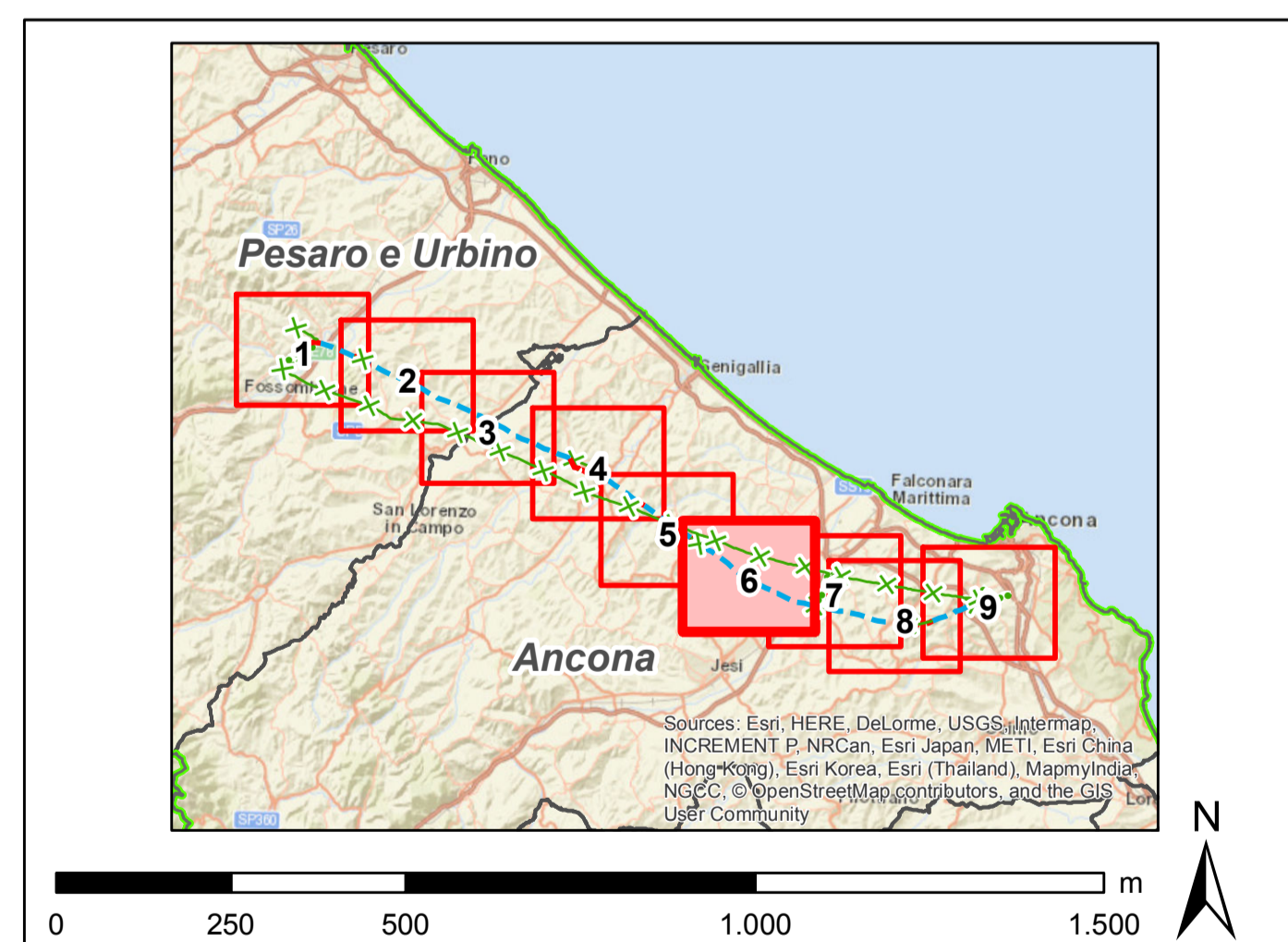


- Legenda**
- Progetto SIA**
- nuovo sostegno
 - sostegno demolito
 - sostegno esistente
 - nuova linea aerea a 150 kV
 - nuova linea in cavo a 150 kV
 - linea demolita
 - declassamento linea aerea a 150 kV
 - area di studio ristretta (500 m)
 - area di studio vasta (2500 m)
- Impianti esistenti**
- ⊕ Allacciamento
 - Cabina Utente
 - Stazione non RTN e Cabina Primaria
 - Centrale Termoelettrica
- Linee elettriche esistenti**
- 380kV RTN Aerea
 - 220kV RTN Aerea
 - 132kV RTN Aerea
 - 132kV RTN In cavo
 - 132kV RTN Mista
 - Linea elettrica AT non RTN

- Aree di cantiere e viabilità accessoria**
- microcantiere (20 m x 20 m intorno al sostegno)
 - cantiere base
 - pista da realizzare
 - strada secondaria
 - viabilità ordinaria



REVISIONI				
00	30/11/2018	emissione definitiva	L. Di Campo	B. Santoro
N	DATA	DESCRIZIONE	ELABORATO	VERIFICATO
CODIFICA DELL'LABORATORIO				
D E 23787A1 C EX A013		TITOLLO Sviluppo Rete tra Pesaro e Ancona Realizzazione collegamento tra SE Candia e CP Fossombrone o demolizioni elettrodotti esistenti Studio di Impatto Ambientale		
Carta delle aree di cantiere e della viabilità accessoria				
NOME DEL FILE	FORMATO	SCALA	FOGLIO	
D E 23787A1 C EX A013_8.dwg	AO	1:10.000	6/9	
<small>Questo documento contiene informazioni di proprietà Terna S.p.A. e deve essere utilizzato esclusivamente dal destinatario in relazione alle finalità per le quali è stato ricevuto. E' vietata qualsiasi forma di riproduzione o divulgazione senza il permesso scritto di Terna S.p.A. This document contains information proprietary to TERNA S.p.A. and it will have to be used exclusively for the purposes for which it has been furnished. Whatever shape of spreading or reproduction without the written permission of TERNA S.p.A. is prohibited.</small>				