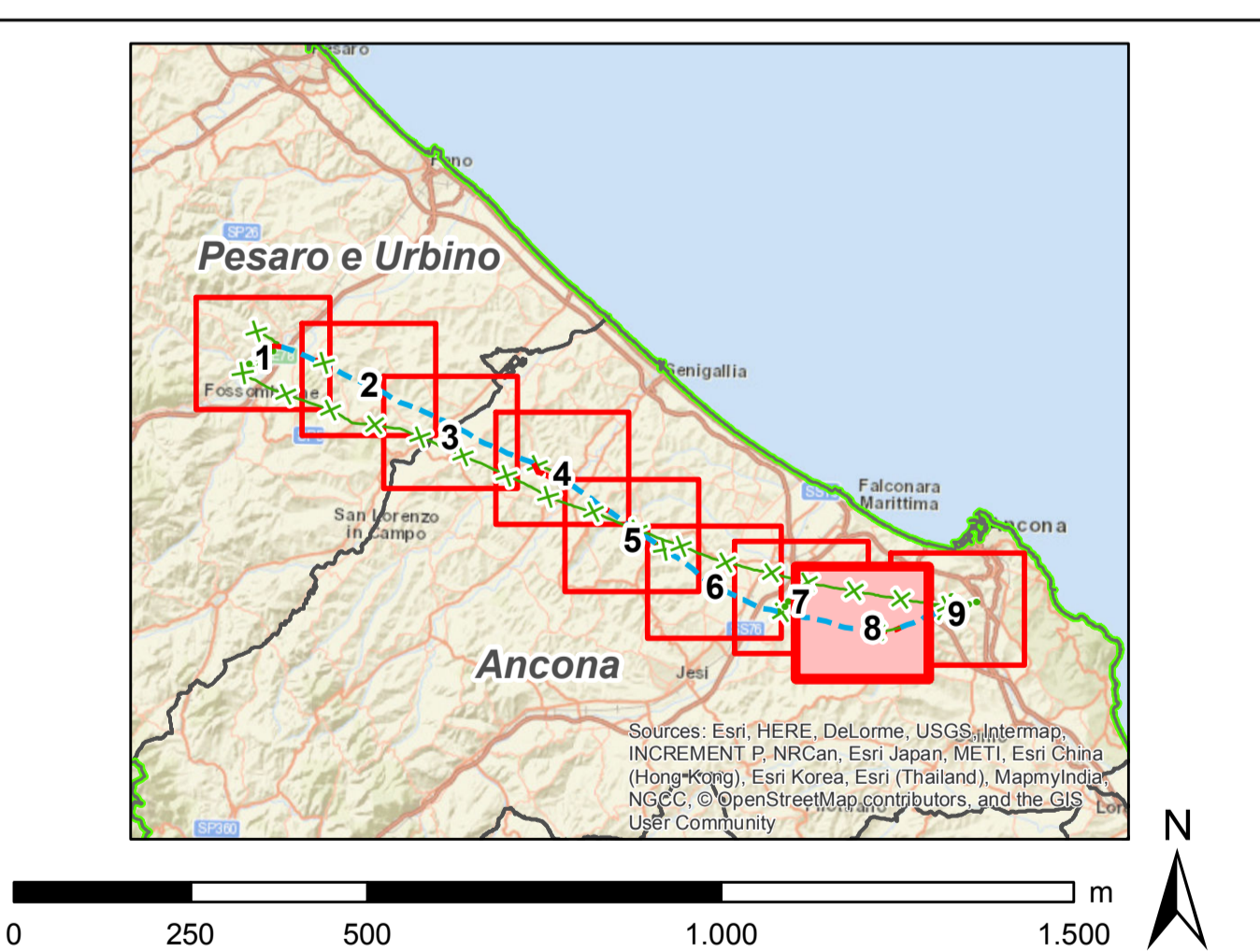


- Legenda**
- Progetto SIA**
- nuovo sostegno
 - sostegno demolito
 - sostegno esistente
 - nuova linea aerea a 150 kV
 - nuova linea in cavo a 150 kV
 - linea demolita
 - declassamento linea aerea a 150 kV
 - ▭ area di studio ristretta (500 m)
 - ▭ area di studio vasta (2500 m)
- Impianti esistenti**
- ⊕ Allacciamento
 - ⊙ Cabina Utente
 - ⊙ Stazione non RTN e Cabina Primaria
 - ⊙ Centrale Termoelettrica
- Linee elettriche esistenti**
- 380kV RTN Aerea
 - 220kV RTN Aerea
 - 132kV RTN Aerea
 - 132kV RTN In cavo
 - 132kV RTN Mista
 - Linea elettrica AT non RTN

- Aree di cantiere e viabilità accessoria**
- microcantiere (20 m x 20 m intorno al sostegno)
 - ▭ cantiere base
 - ▭ pista da realizzare
 - ▭ strada secondaria
 - ▭ viabilità ordinaria



00	30/11/2018	emissione definitiva	L. Di Cimino	B. Santoro	A. Lupo
N	DATA	DESCRIZIONE	ELABORATO	VERIFICATO	APPROVATO
CODIFICA DELL'LABORATORIO					
D E 23787A1 C EX A013					
Terna Rete Italia					
TITOLU					
Sviluppo Rete tra Pesaro e Ancona					
Realizzazione collegamento tra SE Candia e CP Fossombrone					
o demolizioni elettrodotto esistenti					
Studio di Impatto Ambientale					
Carta delle aree di cantiere e della viabilità accessoria					
NOME DEL FILE	FORMATO	SCALA	FOGLIO	GOLDER	
2323787A1C0013_8.dwg	A0	1:10.000	8/9		

Questo documento contiene informazioni di proprietà Terna S.p.A. e deve essere utilizzato esclusivamente dai destinatari in relazione alle finalità per le quali è stato ricevuto. E' vietata qualsiasi forma di riproduzione o divulgazione senza il permesso scritto di Terna S.p.A. This document contains information property of TERNIA S.p.A. and it will have to be used exclusively for the purposes for which it has been furnished. Whatever shape of spreading or reproduction without the written permission of TERNIA S.p.A. is prohibited.