

Legenda

Progetto SIA

- nuovo sostegno
- sostegno demolito
- sostegno esistente
- nuova linea aerea a 150 kV
- nuova linea in cavo a 150 kV
- linea demolita
- declassamento linea aerea a 150 kV
- area di studio ristretta (500 m)
- area di studio vasta (2500 m)

Impianti esistenti

- Allacciamento
- Cabina Utente
- Stazione non RTN e Cabina Primaria
- Centrale Termoelettrica

Linee elettriche esistenti

- 380kV RTN Aerea
- 220kV RTN Aerea
- 132kV RTN Aerea
- 132kV RTN In cavo
- 132kV RTN Mista
- Linea elettrica AT non RTN

LEGENDA

Catasto

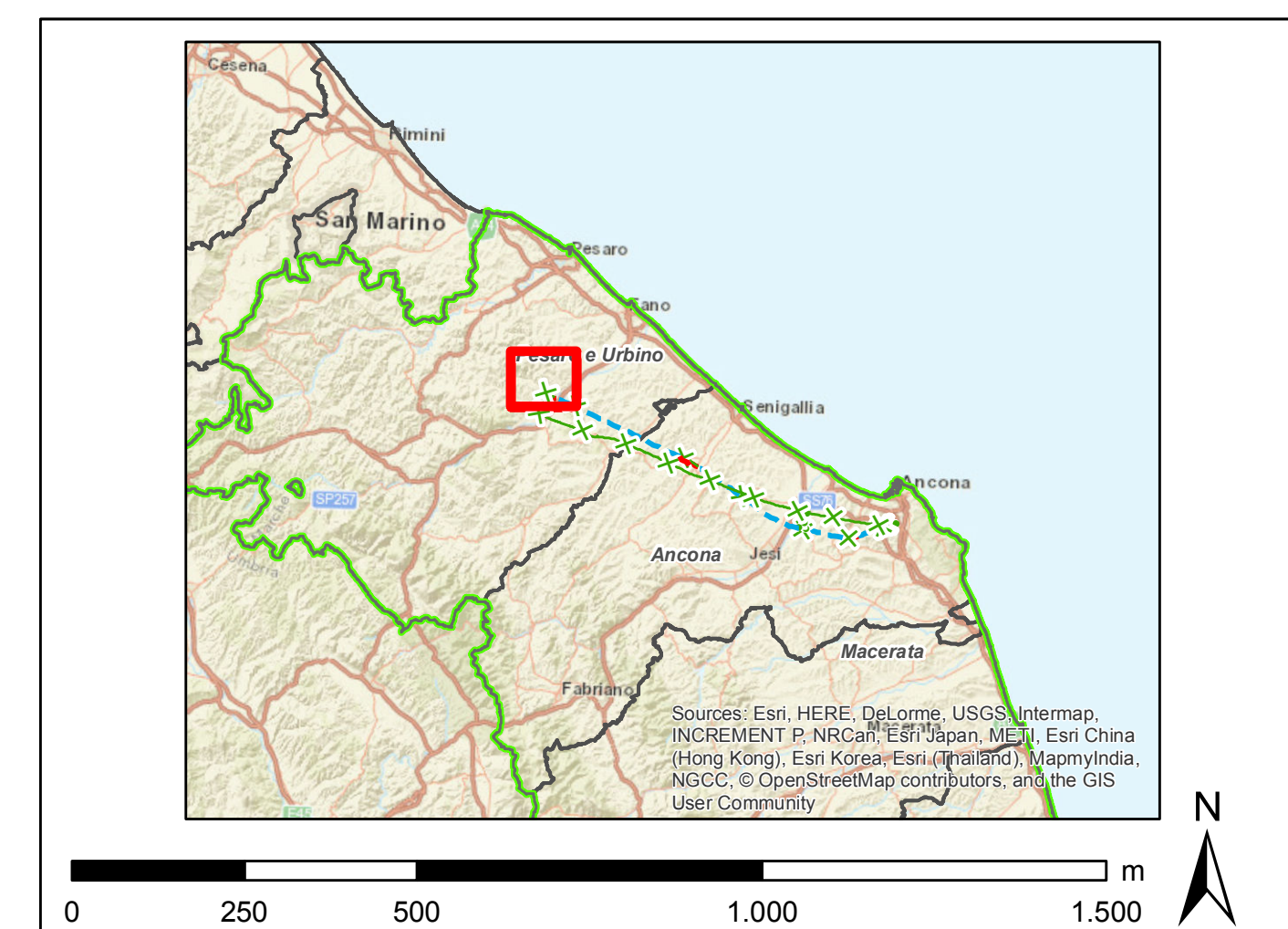
- GTCTFAB
- GTCTSTR
- GTCTACQ
- GTCTPAR

Vincoli e tutele

- VINCI_Fascia di rispetto stradale
- VINCI_DDM 31 luglio 1985
- TUTE_ZONA AGRICOLA SOTTOPOSTA A TUTELA ORIENTATA
- TUTE_ZONA AGRICOLA SOTTOPOSTA A TUTELA INTEGRALE
- TUTE_Criinali
- TUTE_Aree Archeologiche

Zonizzazione

- ZONI_ZONA TURISTICO RICETTIVA
- ZONI_ZONA TECNICO DISTRIBUTIVA
- ZONI_ZONA TECNICA DI SERVIZIO
- ZONI_ZONA STORICO-ARTISTICA E DI PARTICOLARE PREGIO AMBIENTALE
- ZONI_ZONA RESIDENZIALE DI PREGIO AMBIENTALE
- ZONI_ZONA RESIDENZIALE DI ESPANSIONE PUBBLICA (CON PIANO ATTUATIVO VIGENTE)
- ZONI_ZONA RESIDENZIALE DI ESPANSIONE PUBBLICA
- ZONI_ZONA RESIDENZIALE DI ESPANSIONE PRIVATA (CON PIANO ATTUATIVO VIGENTE)
- ZONI_ZONA RESIDENZIALE DI ESPANSIONE PRIVATA
- ZONI_ZONA RESIDENZIALE DI ESPANSIONE MISTA (PARZIALMENTE DESTINATA A P.E.P.)
- ZONI_ZONA RESIDENZIALE DI ESPANSIONE ESTENSIVA
- ZONI_ZONA RESIDENZIALE DI COMPLETAMENTO ASSOGGETTATA A PLANIVOLUMETRICO
- ZONI_ZONA RESIDENZIALE DI COMPLETAMENTO
- ZONI_ZONA PER ISTRUZIONE
- ZONI_ZONA INDUSTRIALE DI ESPANSIONE
- ZONI_ZONA ESPANSIONE TURISTICO RICETTIVA
- ZONI_ZONA DI CONSERVAZIONE VOLUMETRICA
- ZONI_ZONA DESTINATA AD ATTREZZATURE COLLETTIVE
- ZONI_ZONA ARTIGIANALE DI ESPANSIONE (CON PIANO ATTUATIVO VIGENTE)
- ZONI_ZONA AGRICOLA
- ZONI_ZONA A VERDE ATTREZZATO PER LO SPORT
- ZONI_ZONA ARTIGIANALE DI COMPLETAMENTO
- ZONI_Visibilita parcheggio ferrovia
- ZONI_VERDE PUBBLICO
- ZONI_STRADA DI FRG
- ZONI_B1
- ZONI_ZONA DI VALORIZZAZIONE AMBIENTALE



REVISIONI	DATA	DESCRIZIONE	ELABORATO	VERIFICATO	APPROVATO
00	30/10/2018	emissione definitiva	D. Cantalini	B. Santoro	A. Lippone

COPIA DELL'LABORATORIO
D E 23787A1 C EX A017

Terna Rete Italia
 TERNIA GROUP

TITOLO
 Sviluppo Rete tra Pesaro e Ancona
 Realizzazione collegamento tra SE Candia e CP Fossombrone
 o demolizioni elettrodotti esistenti
 Studio di Impatto Ambientale
 Carta dei PRG - Comuni di
 Serrungarina

NOME DEL FILE	FORMATO	SCALA	FOGLIO
DE23787A1CXA017_2	A0	1:10.000	2 di 22

GOLDER

Questo documento contiene informazioni di proprietà Terna S.p.A. e deve essere utilizzato esclusivamente dal destinatario in relazione alle finalità per le quali è stato fornito. E' vietata qualsiasi forma di riproduzione o divulgazione senza il permesso scritto di Terna S.p.A. This document contains information property of TERNIA S.p.A. and it will have to be used exclusively for the purposes for which it has been furnished. Whichever shape of spreading or reproduction without the written permission of TERNIA S.p.A. is prohibited.