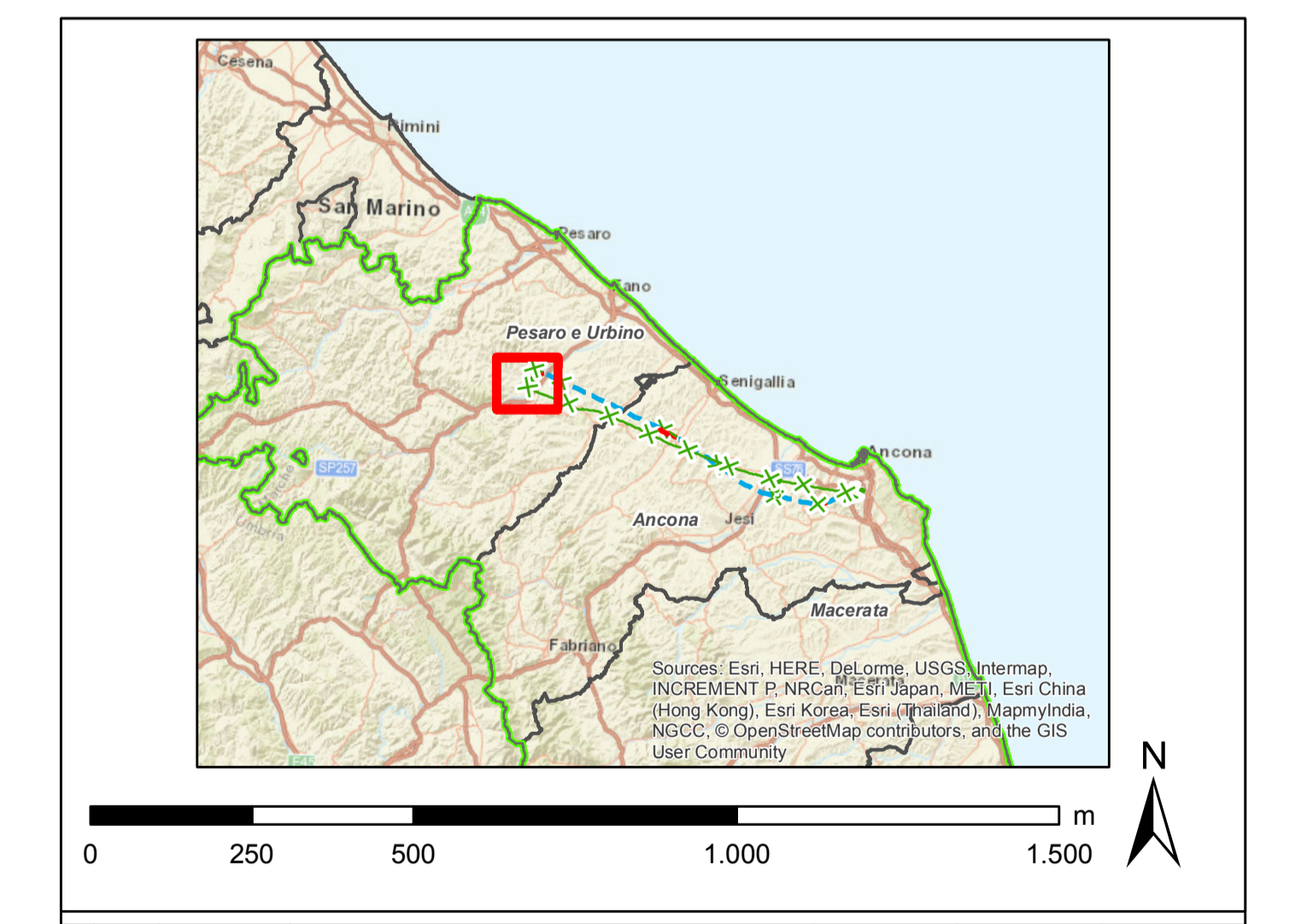


- Legenda**
- Progetto SIA**
- nuovo sostegno
 - sostegno demolito
 - sostegno esistente
 - nuova linea aerea a 150 kV
 - nuova linea in cavo a 150 kV
 - linea demolita
 - declassamento linea aerea a 150 kV
 - area di studio ristretta (500 m)
 - area di studio vasta (2500 m)
- Impianti esistenti**
- Allacciamento
 - Cabina Utente
 - Stazione non RTN e Cabina Primaria
 - Centrale Termoelettrica
- Linee elettriche esistenti**
- 380kV RTN Aerea
 - 220kV RTN Aerea
 - 132kV RTN Aerea
 - 132kV RTN In cavo
 - 132kV RTN Mista
 - Linea elettrica AT non RTN
- Ortofoto**
- Confine Comunale
 - Limite di comparto C1
 - Limite di comparto C2
 - Limite di comparto D2
 - Limite di comparto D3
 - Limite di comparto D4
 - Fasce di Rispetto Stradali
 - Ambito di tutela Strada Consolare Flaminia
 - Aree Floristiche
 - Boschi
 - Crinali
 - Rispetto depuratore
 - Foreste demaniali
 - Paesaggio Agrario di Interesse Storico-Ambientale
 - Riserve Naturali
 - Viabilità ferroviaria e fasce di rispetto tutela
 - Strade Intervallive
 - Strade Integrali
 - Versanti
 - Zona Appenninica
 - Elementi diffusi del paesaggio agrario
 - Z.P.S.
 - Pozzi
 - S.I.C.
 - Corsi d'acqua
 - Emergenze Geomorfologiche
 - Pascoli cespugliati
 - Strade Panoramiche
 - Tutela Orientata
 - Zona Subappenninica



00	30/11/2018	emissione definitiva	P. Curatolo	B. Santoro	A. Lipone
N.	DATA	DESCRIZIONE	ELABORATO	VERIFICATO	APPROVATO
CODIFICA DELL'LABORATORIO					
D E 23787A1 C EX A017					
TITOLO					
Sviluppo Rete tra Pesaro e Ancona					
Realizzazione collegamento tra SE Candia e CP Fossombrone					
o demolizioni elettrodotti esistenti					
Studio di Impatto Ambientale					
Carta dei PRG - Comuni di					
Fossombrone					
NOOME DEL FILE	FORMATO	SCALA	FOGLIO		
DE23787A1CXA017_4	A0	1:10.000	4/6/22		

Questo documento contiene informazioni di proprietà Terna S.p.A. e deve essere utilizzato esclusivamente dai destinatari in relazione alle finalità per le quali è stato ricevuto. È vietata qualsiasi forma di riproduzione o divulgazione senza il permesso scritto di Terna S.p.A. This document contains information proprietary to Terna S.p.A. and it will have to be used exclusively for the purposes for which it has been furnished. Whichever shape of spreading or reproduction without the written permission of Terna S.p.A. is prohibited.