

LEGENDA

SIMBOLO	ZONA DESTINAZIONE
[Pattern]	A Centro storico
[Pattern]	B1 Aree residenziali di completamento intensivo e nuclei commerciali
[Pattern]	B2 Aree residenziali di completamento estensivo
[Pattern]	B3 Aree residenziali di completamento di edifici esistenti
[Pattern]	B4 Aree residenziali di completamento vincolato
[Pattern]	B5 Aree residenziali di completamento a ridosso del centro storico
[Pattern]	B6 Aree residenziali di completamento a destinazione particolare
[Pattern]	B7 Aree residenziali di completamento di salvaguardia
[Pattern]	B8 Aree con vincolo di edifici e manufatti storici extraurbani
[Pattern]	C1 Aree residenziali di espansione intensiva e nuclei commerciali
[Pattern]	C2 Aree residenziali di espansione estensiva
[Pattern]	C3 Aree residenziali di espansione limitata
[Pattern]	C4 Centri commerciali
[Pattern]	D1 Aree artigianali e nuclei commerciali
[Pattern]	D2 Aree industriali
[Pattern]	D3 Aree artigianali di completamento
[Pattern]	E Aree agricole
[Pattern]	E1 Aree sottoposte al vincolo paesistico-ambientale: corsi d'acqua, edd. del Galasso
[Pattern]	E2 Aree agricole in cui ricadono vincoli di corsi d'acqua PPAR
[Pattern]	E3 Aree agricole in cui ricadono vincoli di crinale
[Pattern]	E4 Aree di versante-scarpate
[Pattern]	E5 Aree in cui ricade vincolo di lavorazione a ridosso della scarpata
[Pattern]	E6 Aree boscate e delimitazione zona tutelata
[Pattern]	E8 Aree con segnalazione di ritrovamenti archeologici
[Pattern]	E9 Aree C di qualità diffuse
[Pattern]	E10 Aree V di alta percettività visuale
[Pattern]	E11 Vincolo di panoramicità stradale
[Pattern]	E12 Aree agricole di tutela del Centro Storico

Vincoli PAI

Aree a rischio frana (codice F-xx-yyyy)

[Pattern]	E13 Rischio moderato (R1)
[Pattern]	E14 Rischio medio (R2)
[Pattern]	E15 Rischio elevato (R3)

Aree a rischio esondazione (codice E-xx-yyyy)

[Pattern]	E16 Rischio moderato (R1)
[Pattern]	E17 Rischio medio (R2)
[Pattern]	E18 Rischio elevato (R3)

F1 Aree attrezzate a verde pubblico
 F2 Attrezzature ed impianti pubblici di interesse generale
 F3 Aree attrezzate per servizi sanitari
 H1 Area di rispetto cimiteriale

Confine comunale
 Strade in progetto di iniziativa privata
 Strade in progetto di iniziativa pubblica
 Aree per allargamenti strade
 Fiumi, torrenti e corsi d'acqua
 Perimetrazione di zona
 Perimetrazione piani attuativi unitari obbligatori
 Identificazione spartiacque dei bacini del II e III ordine
 EV1-EV7 Identificazione di manufatti storici specialistici e delimitazione zona tutelata: edicole votive
 R1-R12 Identificazione dei fabbricati rurali che rivestono valore storico e architettonico e delimitazione zona tutelata

Legenda Ripe

LEGENDA

SIMBOLO	ZONA DESTINAZIONE
[Pattern]	A Centro storico
[Pattern]	B1 Aree residenziali di completamento intensivo e nuclei commerciali
[Pattern]	B2 Aree residenziali di completamento estensivo
[Pattern]	B3 Aree residenziali di completamento di edifici esistenti
[Pattern]	B4 Aree residenziali di completamento vincolato
[Pattern]	B5 Aree residenziali di completamento a ridosso del centro storico
[Pattern]	B6 Aree residenziali di completamento a destinazione particolare
[Pattern]	B7 Aree residenziali di completamento di salvaguardia
[Pattern]	B8 Aree con vincolo di edifici e manufatti storici extraurbani
[Pattern]	C1 Aree residenziali di espansione intensiva e nuclei commerciali
[Pattern]	C2 Aree residenziali di espansione estensiva
[Pattern]	C3 Aree residenziali di espansione limitata
[Pattern]	C4 Centri commerciali
[Pattern]	D1 Aree artigianali e nuclei commerciali
[Pattern]	D2 Aree industriali
[Pattern]	D3 Aree artigianali di completamento
[Pattern]	E Aree agricole
[Pattern]	E1 Aree sottoposte al vincolo paesistico-ambientale: corsi d'acqua, edd. del Galasso
[Pattern]	E2 Aree agricole in cui ricadono vincoli di corsi d'acqua PPAR
[Pattern]	E3 Aree agricole in cui ricadono vincoli di crinale
[Pattern]	E4 Aree di versante-scarpate
[Pattern]	E5 Aree in cui ricade vincolo di lavorazione a ridosso della scarpata
[Pattern]	E6 Aree boscate e delimitazione zona tutelata
[Pattern]	E8 Aree con segnalazione di ritrovamenti archeologici
[Pattern]	E9 Aree C di qualità diffuse
[Pattern]	E10 Aree V di alta percettività visuale
[Pattern]	E11 Vincolo di panoramicità stradale
[Pattern]	E12 Aree agricole di tutela del Centro Storico

Vincoli PAI

Aree a rischio frana (codice F-xx-yyyy)

[Pattern]	E13 Rischio moderato (R1)
[Pattern]	E14 Rischio medio (R2)
[Pattern]	E15 Rischio elevato (R3)

Aree a rischio esondazione (codice E-xx-yyyy)

[Pattern]	E16 Rischio moderato (R1)
[Pattern]	E17 Rischio medio (R2)
[Pattern]	E18 Rischio elevato (R3)

F1 Aree attrezzate a verde pubblico
 F2 Attrezzature ed impianti pubblici di interesse generale
 F3 Aree attrezzate per servizi sanitari
 H1 Area di rispetto cimiteriale

Confine comunale
 Strade in progetto di iniziativa privata
 Strade in progetto di iniziativa pubblica
 Aree per allargamenti strade
 Fiumi, torrenti e corsi d'acqua
 Perimetrazione di zona
 Perimetrazione piani attuativi unitari obbligatori
 Identificazione spartiacque dei bacini del II e III ordine
 SL1 Identificazione di manufatti storici specialistici: lavatoio
 EV1-EV7 Identificazione di manufatti storici specialistici e delimitazione zona tutelata: edicole votive
 R1-R12 Identificazione dei fabbricati rurali che rivestono valore storico e architettonico e delimitazione zona tutelata

Legenda

Progetto SIA

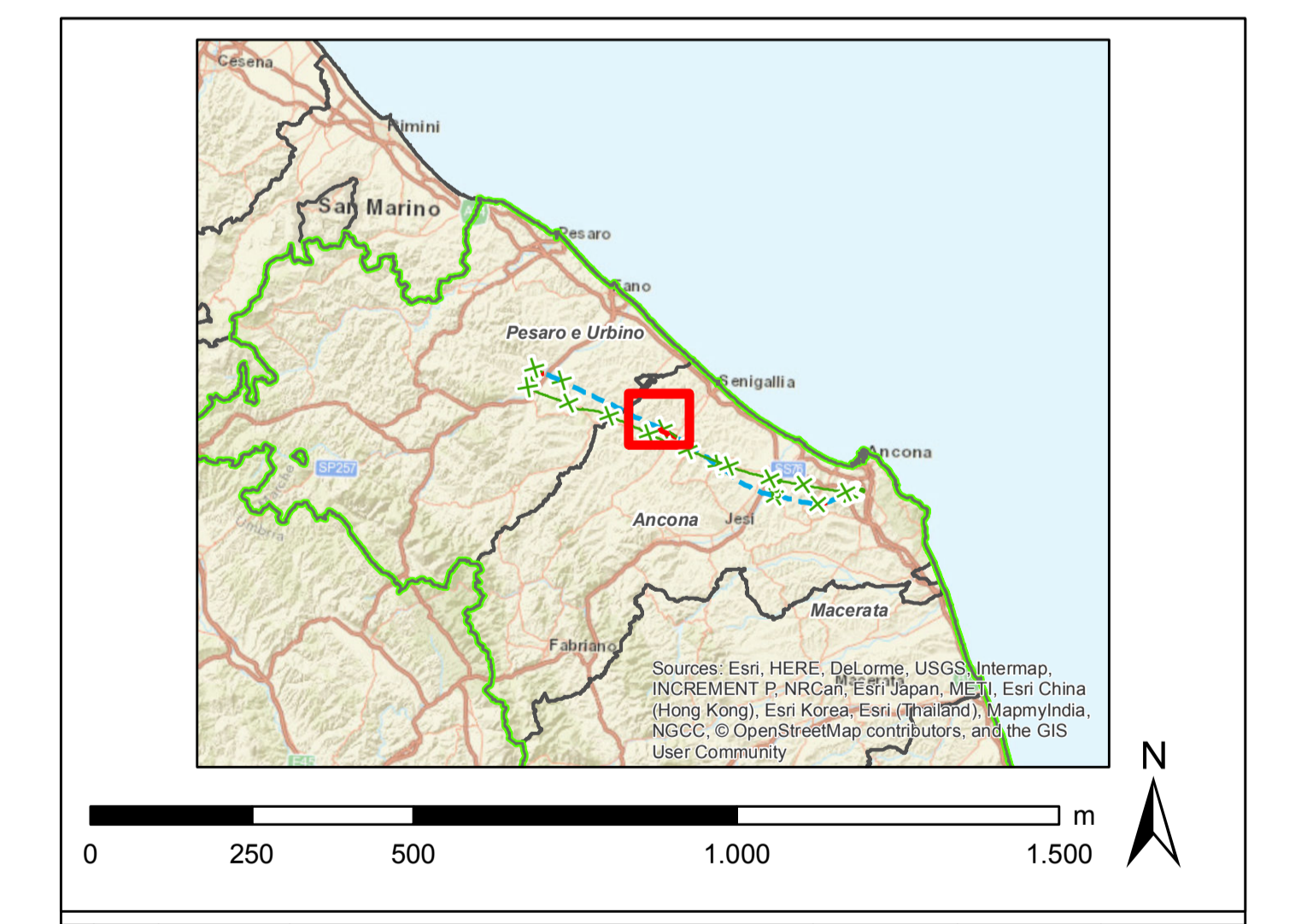
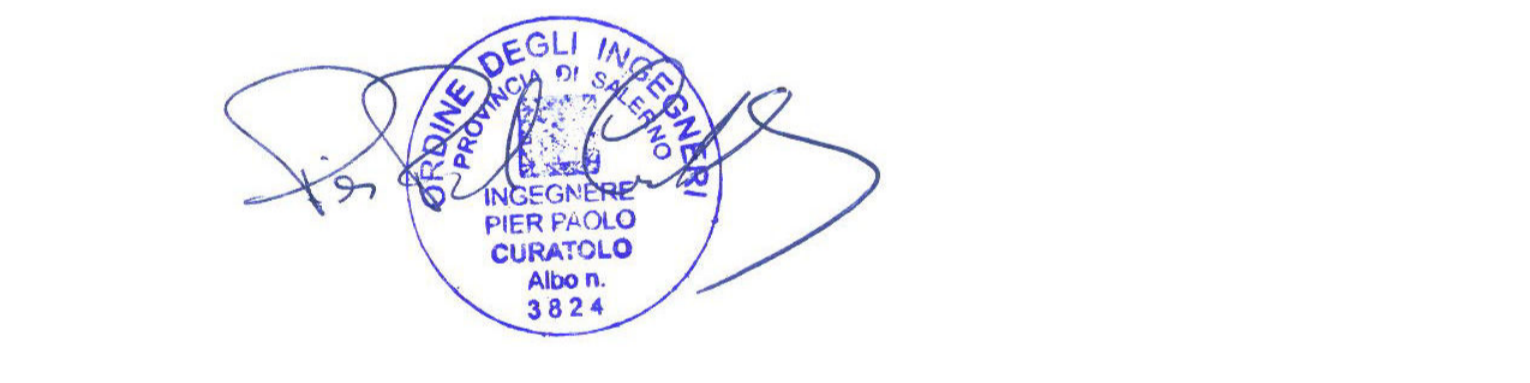
- nuovo sostegno
- sostegno demolito
- sostegno esistente
- nuova linea aerea a 150 kV
- nuova linea in cavo a 150 kV
- linea demolita
- declassamento linea aerea a 150 kV
- area di studio ristretta (500 m)
- area di studio vasta (2500 m)

Impianti esistenti

- Allacciamento
- Cabina Utente
- Stazione non RTN e Cabina Primaria
- Centrale Termoelettrica

Linee elettriche esistenti

- 380kV RTN Aerea
- 220kV RTN Aerea
- 132kV RTN Aerea
- 132kV RTN In cavo
- 132kV RTN Mista
- Linea elettrica AT non RTN



NUMERO	DATA	DESCRIZIONE	ELABORATO	VERIFICATO	APPROVATO
00	30/11/2018	emissione definitiva	P. Curiale	B. Santoro	A. Lupo

CODIFICA DELL'ELABORATO

D E 23787A C EX A017

Terna Rete Italia

TITOLO

**Sviluppo Rete tra Pesaro e Ancona
 Realizzazione collegamento tra SE Galdia e CP Fossombrone
 o demolizioni elettrodotti esistenti
 Studio di Impatto Ambientale**

Carta dei PRG - Comuni di
 Trecastelli

NOME DEL FILE	FORMATO	SCALA	FOGLIO
DE23787A ICEMAY17_10	A0	1:10.000	10 di 22

GOLDER

Questo documento contiene informazioni di proprietà Terna S.p.A. e deve essere utilizzato esclusivamente dai destinatari in relazione alle finalità per le quali è stato fornito. È vietata qualsiasi forma di riproduzione o divulgazione senza il permesso scritto di Terna S.p.A. This document contains information proprietary to TERNA S.p.A. and it will have to be used exclusively for the purposes for which it has been furnished. Whenever shape of spreading or reproduction without the written permission of TERNA S.p.A. is prohibited.